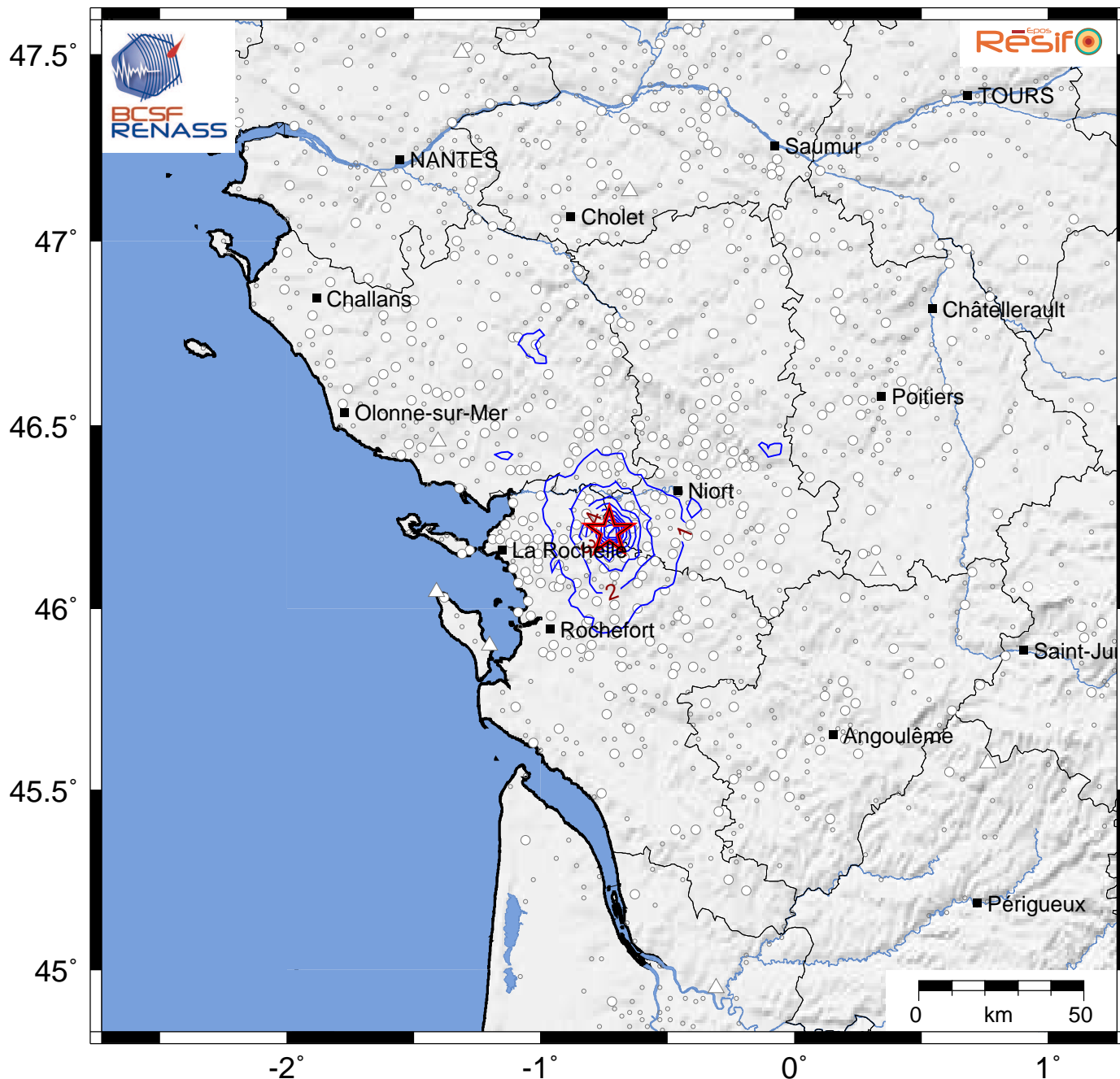


Vitesse maximale du sol (PGV en cm/s)
 Séisme du 16/06/2023 18h39 (heure locale)

16/06/2023 16:38:30 GMT M 5.3 46.21°N 0.73°W Prof.: 3.0km [source Renass]



Date de mise à jour : 23/06/2023 16:42:29 GMT

basé sur ShakeMap®, USGS

Contribue au calcul	Ne contribue pas au calcul	Type d'observation
△	△	PGV d'après donnée instrumentale (station sismologique)
○	○	PGV issue d'une conversion à partir de l'intensité (donnée macrosismique) Conversion intensité / PGV basée sur Caprio et al. (2015)