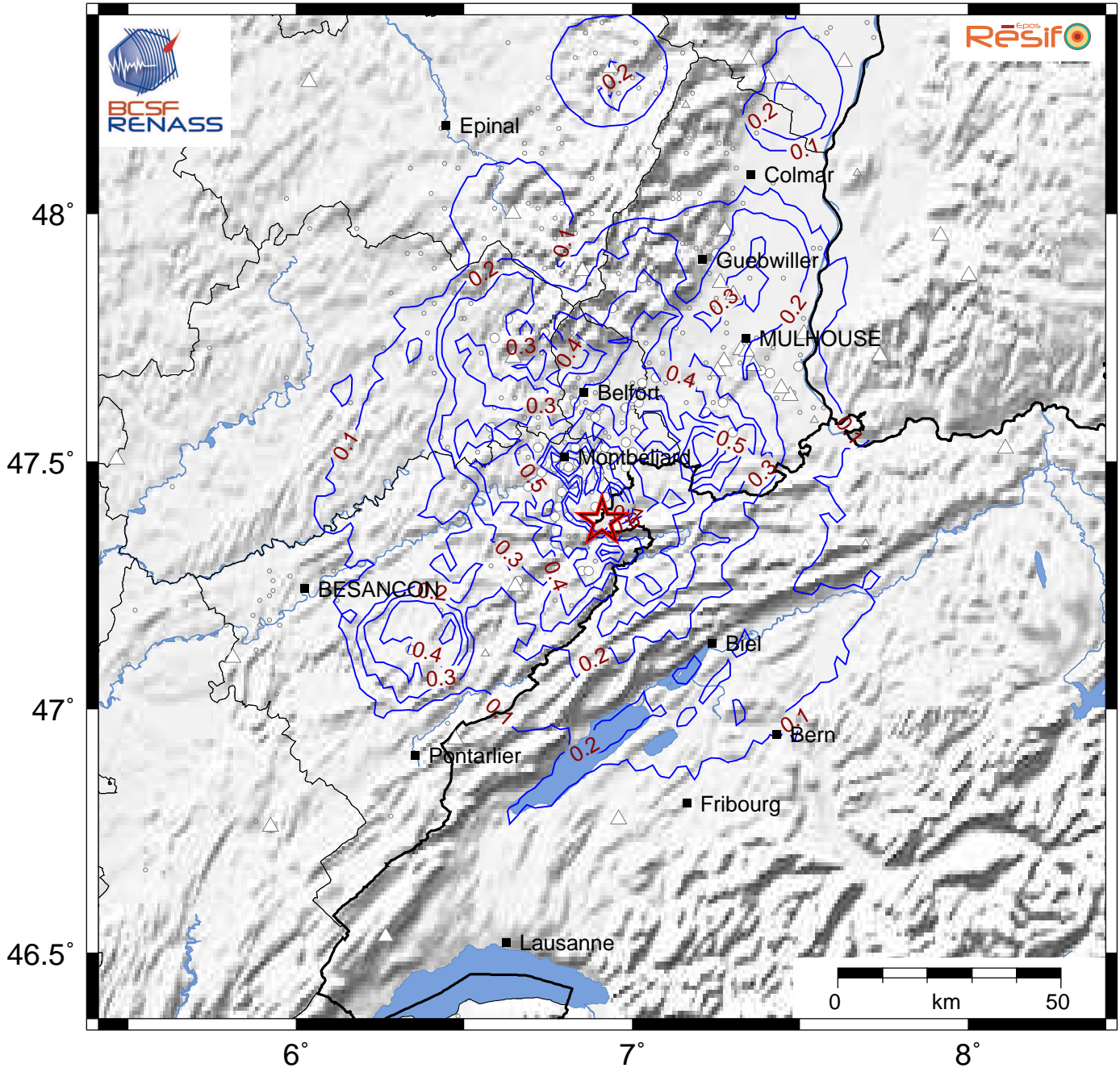


Vitesse maximale du sol (PGV en cm/s)
 Séisme du 22/03/2023 15h51 (heure locale)

22/03/2023 14:50:35 GMT M 4.5 47.38°N 6.91°E [source CEA-LDG] / Prof.: 12.0km (fixée)



Date de mise à jour : 29/03/2023 14:52:18 GMT

basé sur ShakeMap®, USGS

Contribue au calcul	Ne contribue pas au calcul	Type d'observation
△	△	PGV d'après donnée instrumentale (station sismologique)
○	○	PGV issue d'une conversion à partir de l'intensité (donnée macrosismique) Conversion intensité / PGV basée sur Caprio et al. (2015)