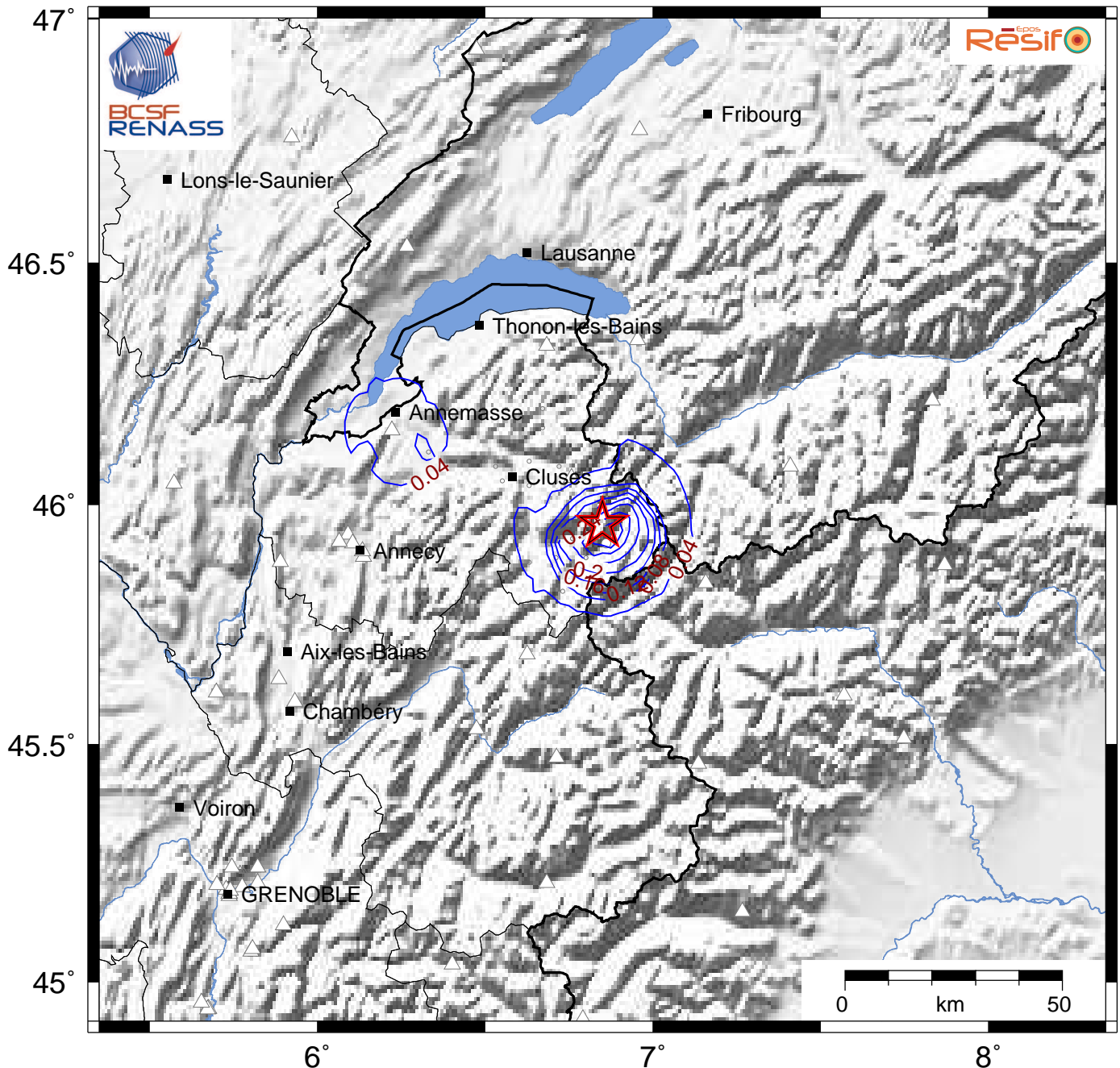


Vitesse maximale du sol (PGV en cm/s)
 Séisme du 25/09/2022 08h18 (heure locale)

25/09/2022 06:18:02 GMT M 4.2 45.96°N 6.85°E [source CEA-LDG] / Prof.: 12.0km (fixée)



Date de mise à jour : 02/10/2022 06:22:14 GMT

basé sur ShakeMap®, USGS

Contribue au calcul	Ne contribue pas au calcul	Type d'observation
△	△	PGV d'après donnée instrumentale (station sismologique)
○	○	PGV issue d'une conversion à partir de l'intensité (donnée macrosismique) <i>Conversion intensité / PGV basée sur Caprio et al. (2015)</i>