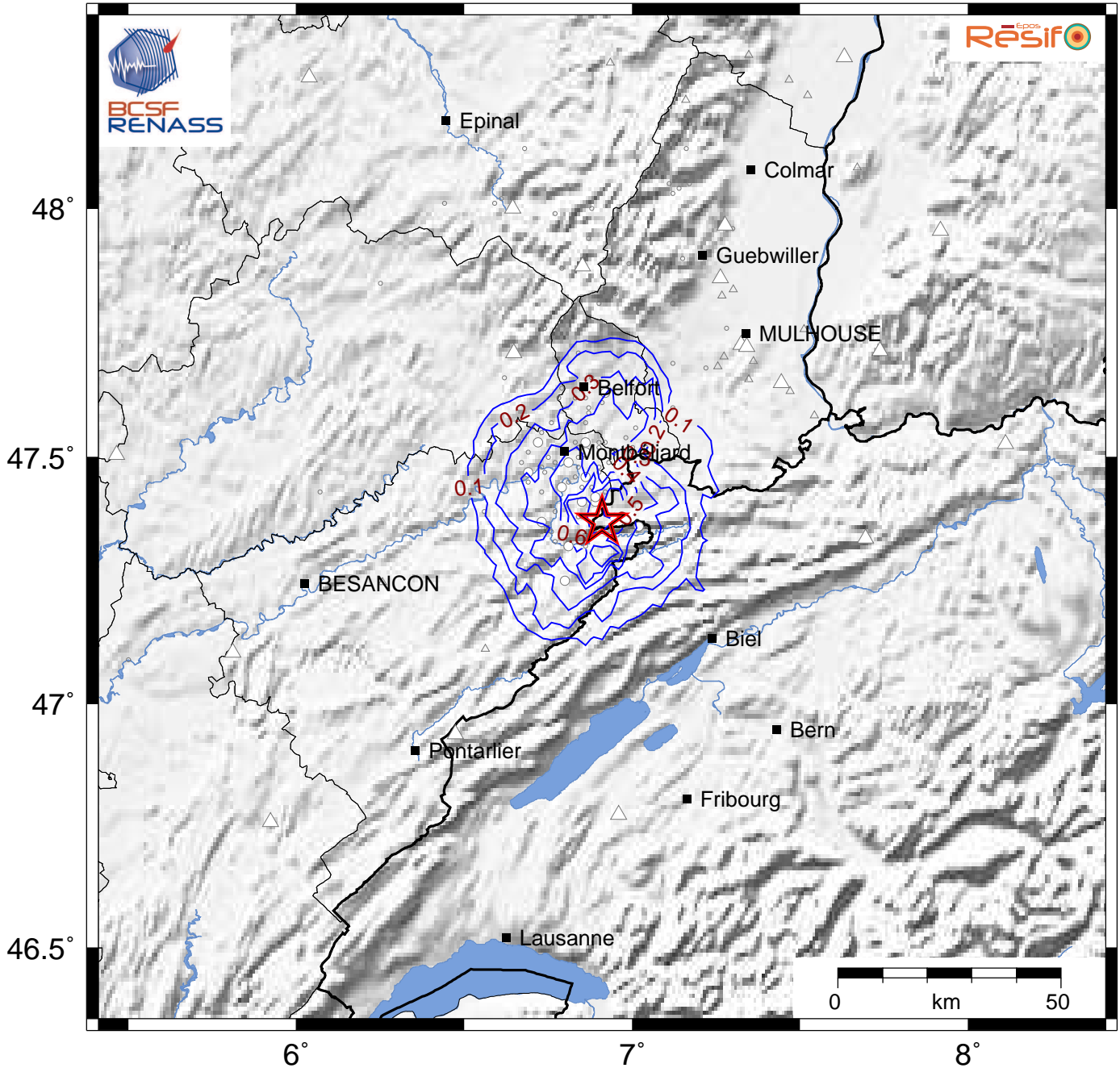


Vitesse maximale du sol (PGV en cm/s)
 Séisme du 25/12/2021 01h00 (heure locale)

24/12/2021 23:59:57 GMT M 4.3 47.37°N 6.91°E [source CEA-LDG] / Prof.: 12.0km (fixée)



Date de mise à jour : 01/01/2022 00:02:15 GMT

basé sur ShakeMap®, USGS

Contribue au calcul	Ne contribue pas au calcul	Type d'observation
△	△	PGV d'après donnée instrumentale (station sismologique)
○	○	PGV issue d'une conversion à partir de l'intensité (donnée macrosismique) <i>Conversion intensité / PGV basée sur Caprio et al. (2015)</i>