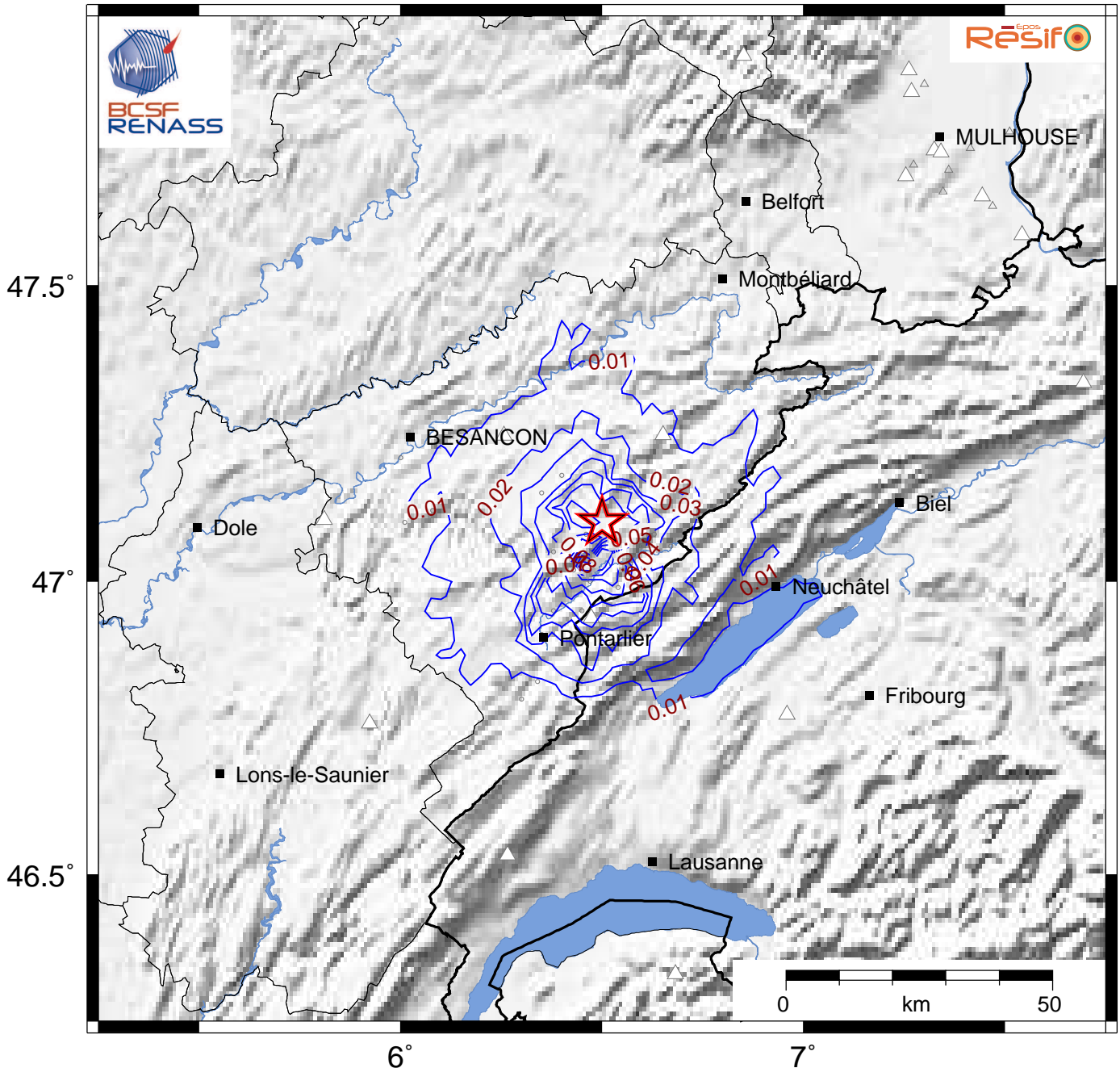


Vitesse maximale du sol (PGV en cm/s)
 Séisme du 01/11/2021 23h16 (heure locale)

01/11/2021 22:15:39 GMT M 3.5 47.10°N 6.50°E [source CEA-LDG] / Prof.: 12.0km (fixée)



Date de mise à jour : 02/11/2021 22:12:12 GMT

basé sur ShakeMap®, USGS

Contribue au calcul	Ne contribue pas au calcul	Type d'observation
△	△	PGV d'après donnée instrumentale (station sismologique)
○	○	PGV issue d'une conversion à partir de l'intensité (donnée macrosismique) Conversion intensité / PGV basée sur Caprio et al. (2015)