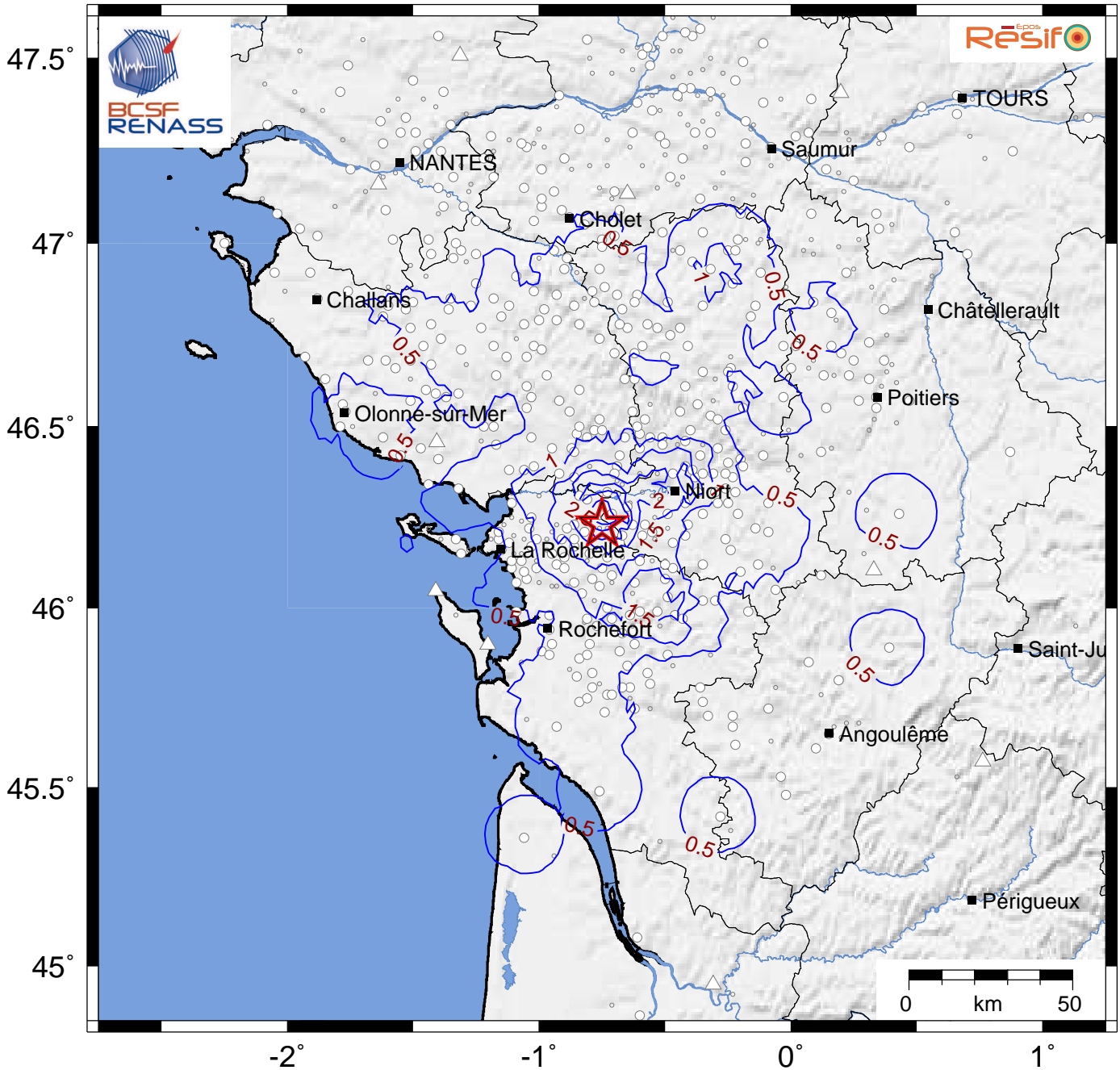


# Accélération maximale du sol (PGA en %g)

## Séisme du 17/06/2023 04h27 (heure locale)

17/06/2023 02:27:06 GMT M 5.0 46.23°N 0.75°W [source CEA-LDG] / Prof.: 12.0km (fixée)



Date de mise à jour : 24/06/2023 02:32:22 GMT

basé sur ShakeMap®, USGS

Contribue au calcul	Ne contribue pas au calcul	Type d'observation
△	△	PGA d'après donnée instrumentale (station sismologique)
○	○	PGA issue d'une conversion à partir de l'intensité (donnée macrosismique) <i>Conversion intensité / PGA basée sur Caprio et al. (2015)</i>