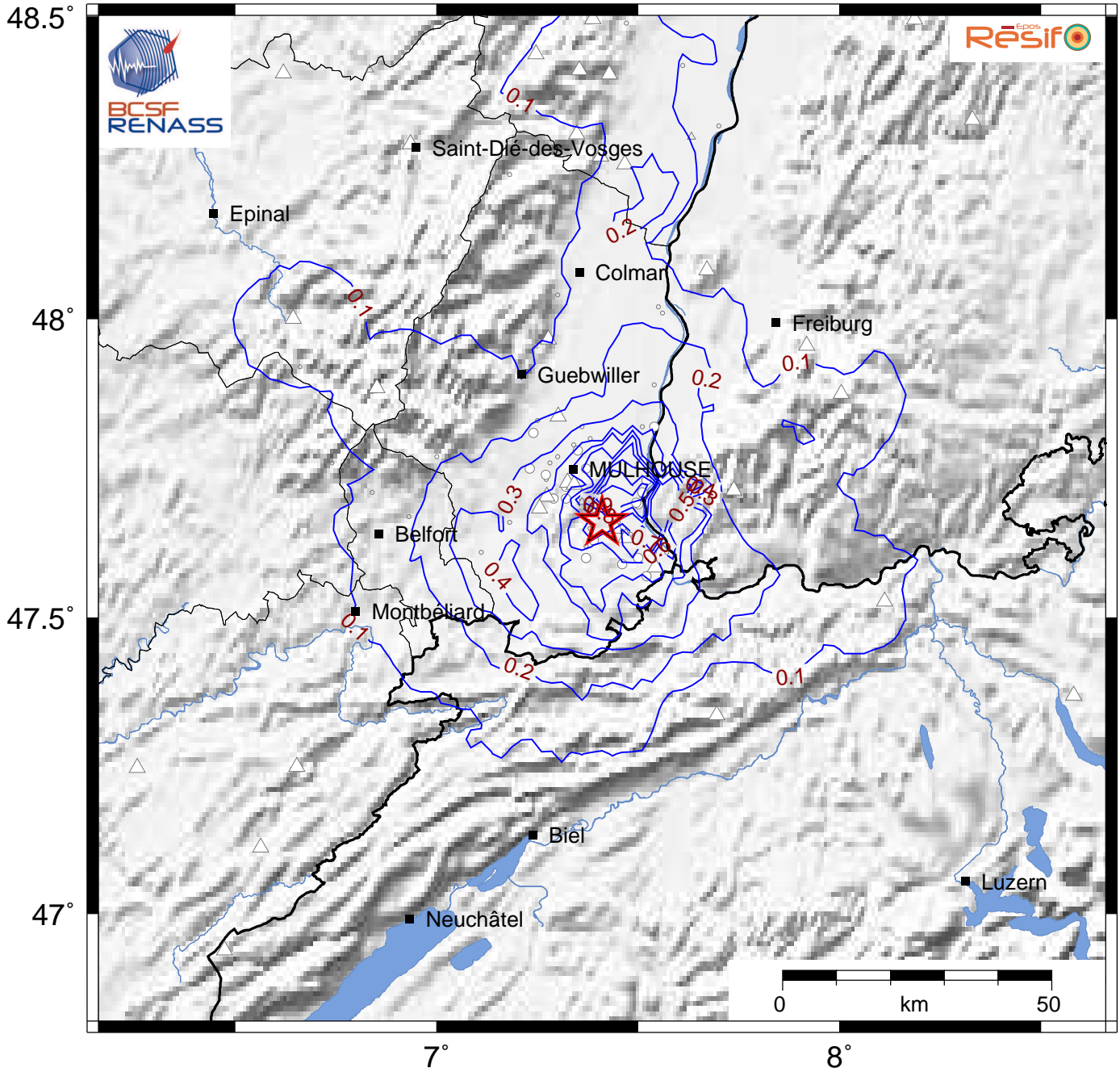


Accélération maximale du sol (PGA en %g)

Séisme du 01/06/2023 14h49 (heure locale)

01/06/2023 12:48:40 GMT M 3.9 47.66°N 7.41°E [source CEA-LDG] / Prof.: 12.0km (fixée)



Date de mise à jour : 08/06/2023 12:52:13 GMT

basé sur ShakeMap®, USGS

Contribue au calcul	Ne contribue pas au calcul	Type d'observation
△	△	PGA d'après donnée instrumentale (station sismologique)
○	○	PGA issue d'une conversion à partir de l'intensité (donnée macrosismique) <i>Conversion intensité / PGA basée sur Caprio et al. (2015)</i>