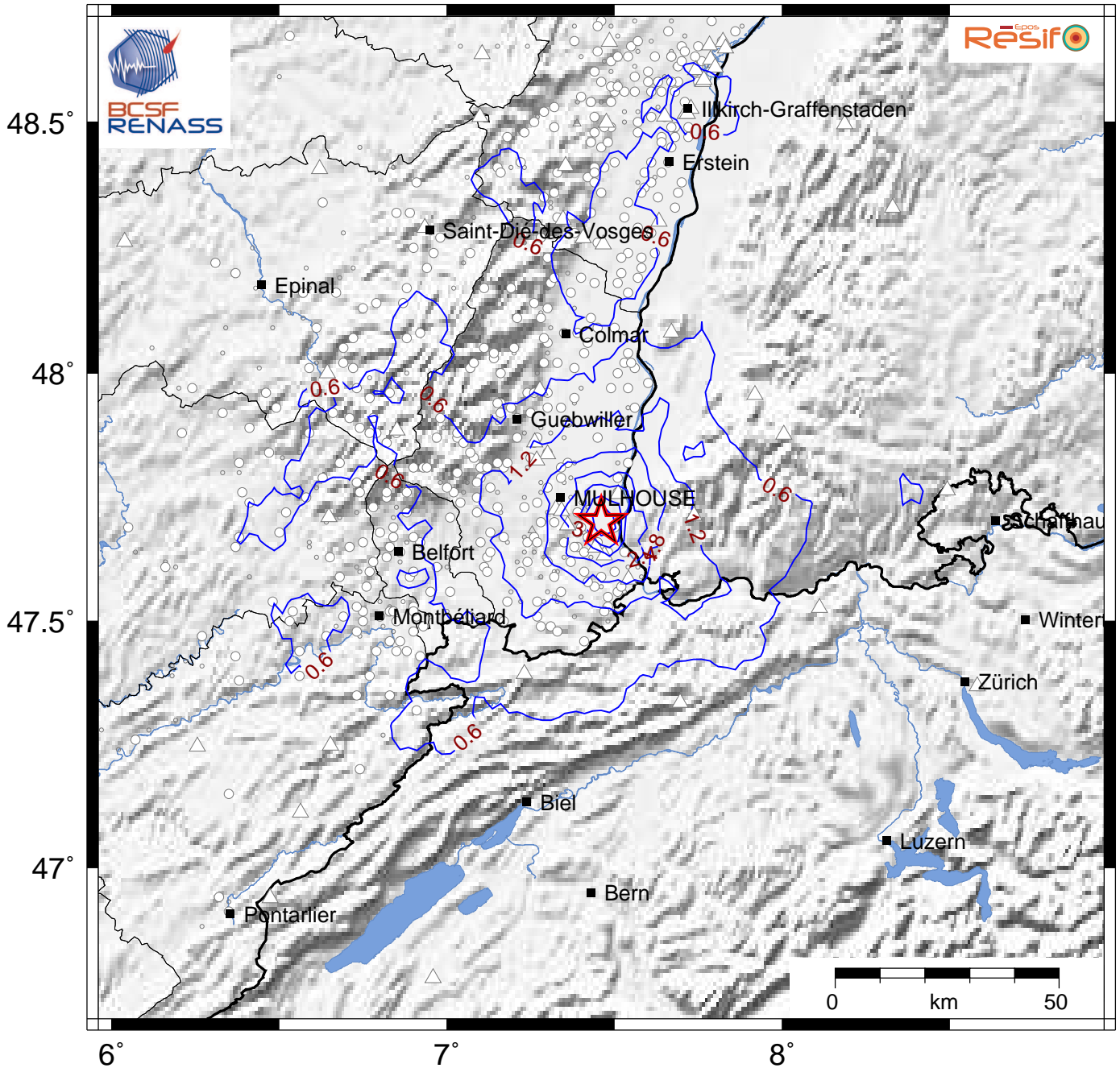


Accélération maximale du sol (PGA en %g)

Séisme du 10/09/2022 17h58 (heure locale)

10/09/2022 15:58:14 GMT M 4.8 47.70°N 7.46°E [source CEA-LDG] / Prof.: 12.0km (fixée)



Date de mise à jour : 17/09/2022 16:02:19 GMT

basé sur ShakeMap®, USGS

Contribue au calcul	Ne contribue pas au calcul	Type d'observation
△	△	PGA d'après donnée instrumentale (station sismologique)
○	○	PGA issue d'une conversion à partir de l'intensité (donnée macrosismique) <i>Conversion intensité / PGA basée sur Caprio et al. (2015)</i>