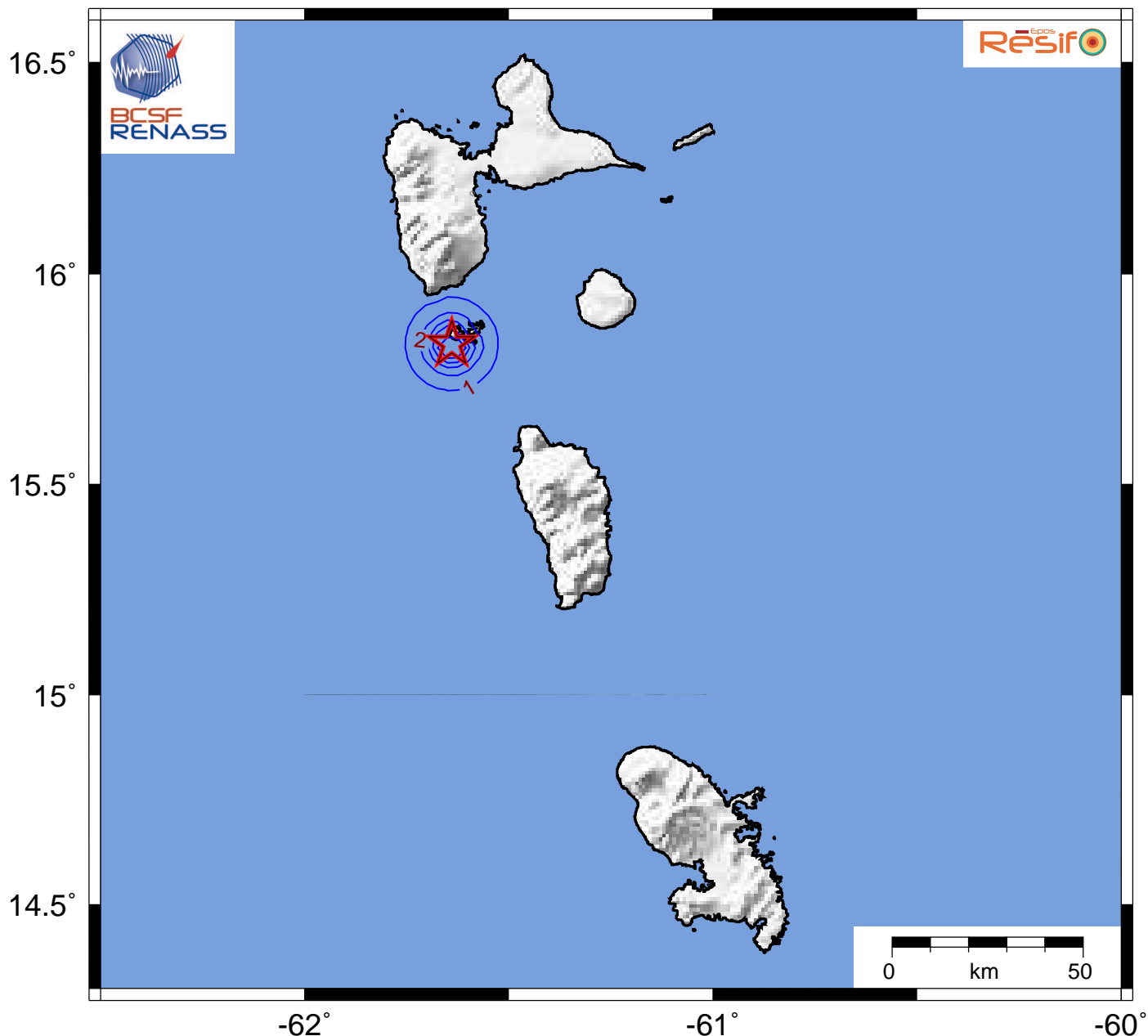


Accélération maximale du sol (PGA en %g)

Séisme du 10/04/2022 18h51 (heure locale)

10/04/2022 22:51:10 GMT M 3.0 15.83°N 61.64°W Prof.: 4.6km [source IPGP]



Date de mise à jour : 17/04/2022 22:52:06 GMT

basé sur ShakeMap®, USGS

Contribue au calcul	Ne contribue pas au calcul	Type d'observation
△	△	PGA d'après donnée instrumentale (station sismologique)
○	○	PGA issue d'une conversion à partir de l'intensité (donnée macrosismique) <i>Conversion intensité / PGA basée sur Caprio et al. (2015)</i>