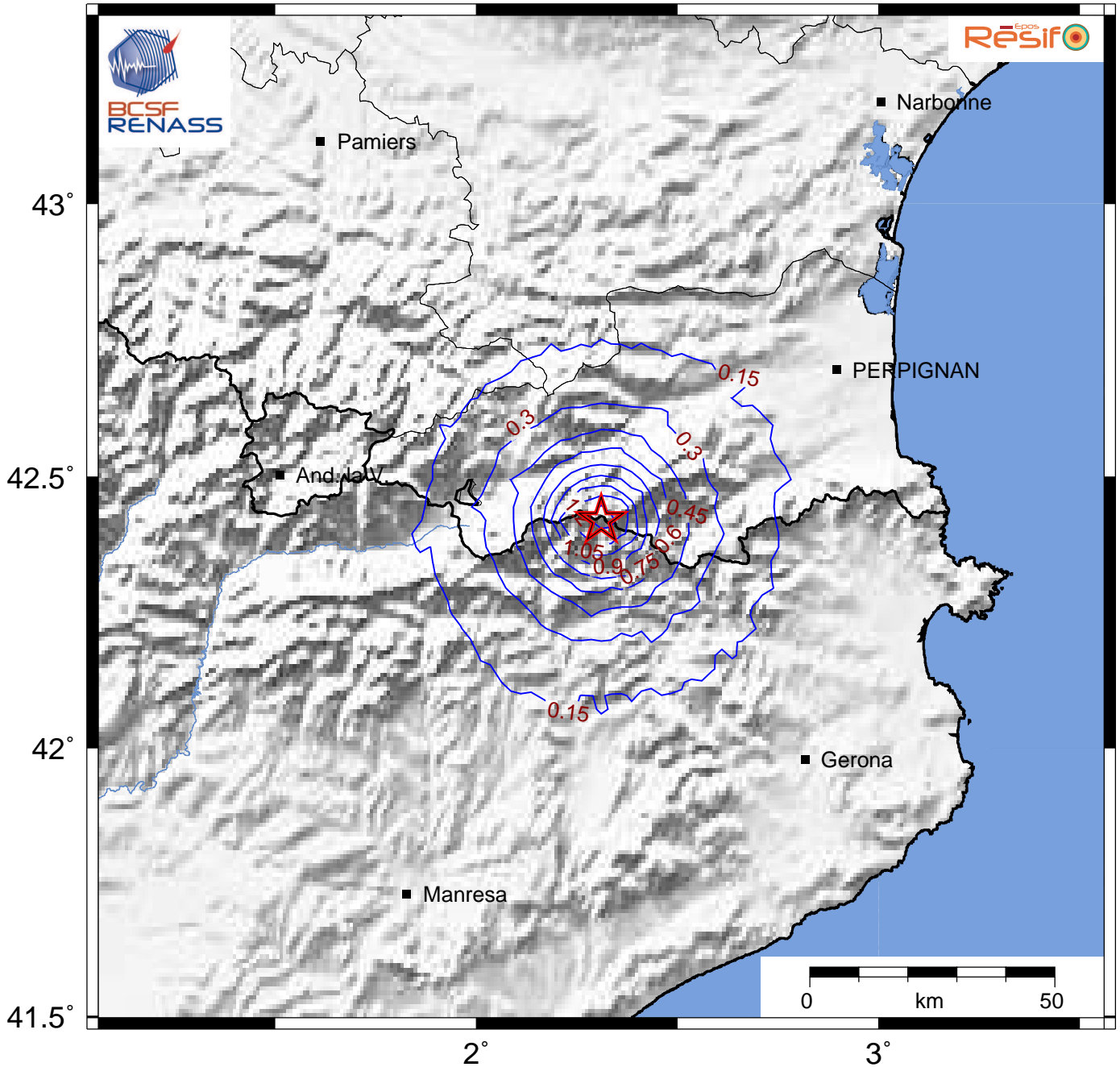


## Accélération maximale du sol (PGA en %g)

### Séisme du 08/10/2021 11h44 (heure locale)

08/10/2021 09:43:43 GMT M 3.9 42.42°N 2.31°E [source CEA-LDG] / Prof.: 12.0km (fixée)



Date de mise à jour : 08/10/2021 10:12:08 GMT

basé sur ShakeMap®, USGS

Contribue au calcul	Ne contribue pas au calcul	Type d'observation
△	△	PGA d'après donnée instrumentale (station sismologique)
○	○	PGA issue d'une conversion à partir de l'intensité (donnée macrosismique) <i>Conversion intensité / PGA basée sur Caprio et al. (2015)</i>