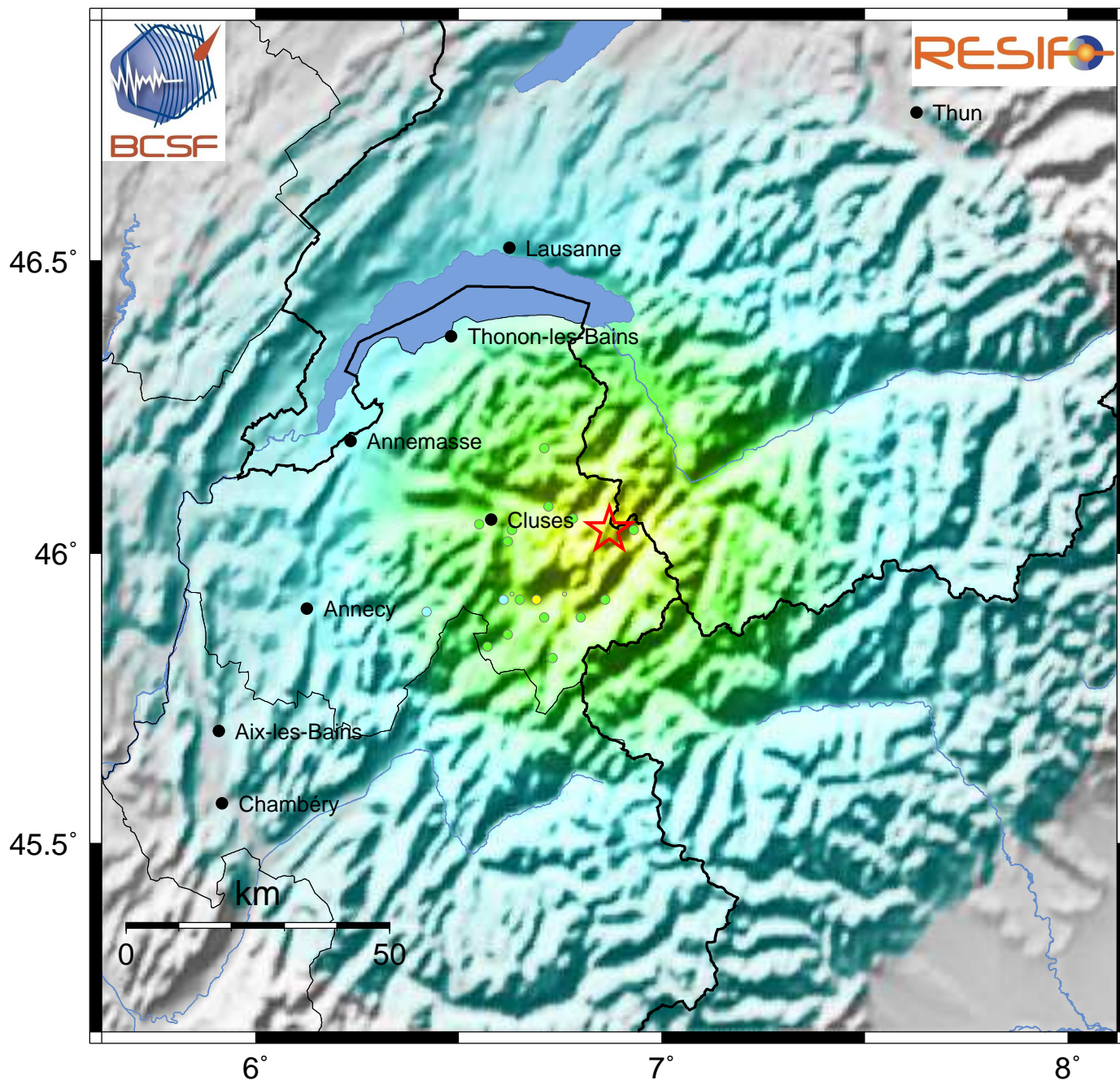


Intensité macrosismique

Séisme du 02/10/2016 01h18 (heure locale)

01/10/2016 23:17:40 GMT M_L 3.8 46.04°N 6.87°E [source CEA-LDG] / Prof.: 12.0km (fixée)



Date de mise à jour : 08/10/2016 23:24:00 GMT

basé sur ShakeMap®, USGS

Intensités EMS98	I	II	III	IV	V	VI	VII	VIII	IX	X+
Dégâts potentiels bâtiments vulnérables	aucun	aucun	aucun	aucun	très légers	modérés	quelques effondrements partiels	nombreux effondrements partiels	nombreux effondrements	effondrements généralisés
Dégâts potentiels bâtiments peu vulnérables	aucun	aucun	aucun	aucun	aucun	aucun	très légers	modérés	effondrements partiels	nombreux effondrements
Perception humaine	aucune	très faible	faible	modérée	forte	brutale	très brutale	sévère	violente	extrême
PGA (%g)	<0.02	0.07	0.3	1.1	4.7	8.6	16	29	52	>96
PGV (cm/s)	<0.007	0.03	0.1	0.5	2.3	5.5	13	31	73	>174

Echelle basée sur Caprio et al. (2015)