



**Bureau Central Sismologique Français**

5 rue René Descartes  
67084 STRASBOURG  
03.68.85.00.85

**BCSF**

[www.franceseisme.fr](http://www.franceseisme.fr)  
[BCSF@east.u-strasbg.fr](mailto:BCSF@east.u-strasbg.fr)

COMMUNIQUE DU BCSF | STRASBOURG | le 27 février 2012

**SEISME FORT: APPEL A TEMOIGNAGES sur [www.franceseisme.fr](http://www.franceseisme.fr)**

**26/02/2012 - 22h37 (temps universel)**

Séisme NE de Barcelonnette, (dept. 04, le 26/02/12 à 23h37 heure fr, magnitude 4.9) selon LDG

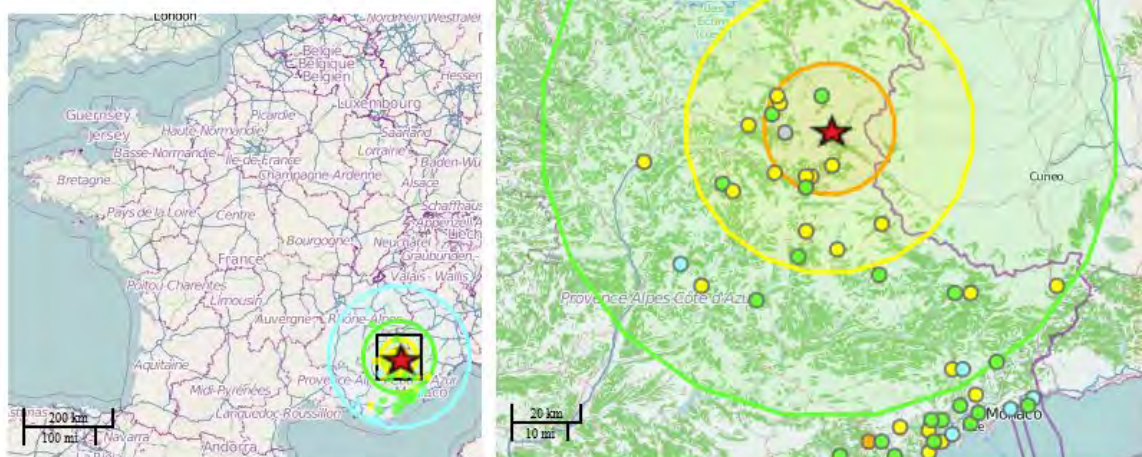
**Point Info-1**

(situation à 1h44 le 27 février 2012)

Organisme	Latitude	Longitude	Magnitude
LDG	44.52	6.72	4.9

**Carte d'intensités Internet**

(Issue de 152 témoignage(s) internet au 27/02/2012 à 01h09)



**Echelle d'intensités macrosismiques (EMS-98)**

Intensités EMS98	I	II	III	IV	V	VI	VII	VIII	IX	X+
Dégâts potentiels bâtiments vulnérables	aucun	aucun	aucun	aucun	très légers	modérés	quelques effondrements partiels	nombreux effondrements partiels	nombreux effondrements	effondrements généralisés
Dégâts potentiels bâtiments peu vulnérables	aucun	aucun	aucun	aucun	aucun	aucun	très légers	modérés	effondrements partiels	nombreux effondrements
Perception humaine	non ressenti	très faible	faible	modéré	forte	brutale	très brutale	sévère	violente	extrême

- ★ Localisation du séisme
- Intensité moyenne par témoignages internet

- Intensités attendues sur la zone (modélisation BCSF)

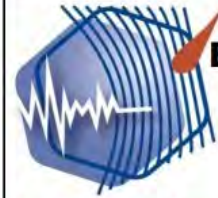
Source des données sismologiques : BCSF (CNRS-Univ. de Strasbourg) / LDG (CEA-DASE)  
Fond cartographique : © les contributeurs d'OpenStreetMap CC-BY-SA

Plus d'informations sur: [www.franceseisme.fr/seisme.php?idSei=391](http://www.franceseisme.fr/seisme.php?idSei=391)

Contact: CHRISTOPHE SIRA, Chargé des Etudes Macrosismiques (IE/CNRS)



INSU



**Bureau Central  
Sismologique  
Français**

5 rue René Descartes  
67084 STRASBOURG  
03.68.85.00.85

**BCSF**

[www.franceseisme.fr](http://www.franceseisme.fr)

[BCSF@eost.u-strasbg.fr](mailto:BCSF@eost.u-strasbg.fr)

## 1. Témoigner sur le site [www.franceseisme.fr](http://www.franceseisme.fr)

Avez-vous ressenti ce séisme ? Votre témoignage permettra aux chercheurs du bureau central sismologique français (**BCSF**) de mieux définir l'intensité du tremblement de terre (sévérité de la secousse) et de compléter les informations obtenues par les stations sismiques. Les témoignages des particuliers ainsi que les observations transmises par les mairies, gendarmeries ou pompiers de la région concernée apportent des informations essentielles sur la répartition géographique des effets du séisme pour **une meilleure estimation des risques**.

## 2. Données sur le séisme

Ce séisme **fort** s'est produit le 26/02/2012 à 23h38 (heure française). Ce tremblement de terre s'est produit à 16 km au nord-est de Barcelonnette et 18 km à l'Est d'Embrun (source DASE/LDG). Il a été largement ressenti par la population dans tout le sud-est de la France. Il aura réveillé et effrayé de nombreux habitants dans la zone épicertrale (10 km autour de l'épicentre) où des objets ont chuté, certains habitants ont pu être paniqués par ce choc. Le foyer de ce séisme semble assez superficiel, estimation qui doit cependant être confirmée.

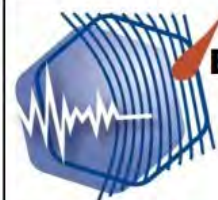
Les codis des départements 04 et 06 n'indiquent pas de dégât et n'ont eu à engager aucun secours, cependant des dégâts légers sur des bâtiments vulnérables pourraient être relevés dans les premiers kilomètres autour de l'épicentre si sa faible profondeur devait être confirmée. Ce séisme a été suivi par une réplique de magnitude plus faible (3,7ML) à 00h39 (heure française) et localisé à quelques kilomètres au sud du premier séisme.

Le premier choc a été ressenti au plus loin jusqu'à 174 km (Marseille), intensité II (faiblement ressenti). Nous avons au BCSF déjà obtenu environ 400 témoignages via l'application SismoCom et notre site internet [www.franceseisme.fr](http://www.franceseisme.fr) à 1h15 le lundi 27. Les plus nombreux sont dans la région de Gap et Barcelonnette (intensité IV préliminaires internet) mais aussi de Toulon à Nice (intensité III). Une enquête macrosismique va être lancée par le BCSF.

Cette région, la bordure ouest des Alpes internes, est connue pour sa sismicité fréquente de faible magnitude. Ce séisme est localisé à

**Plus d'informations sur:** [www.franceseisme.fr/seisme.php?idSei=391](http://www.franceseisme.fr/seisme.php?idSei=391)

**Contact:** CHRISTOPHE SIRA, Chargé des Etudes Macrosismiques (IE/CNRS)



**Bureau Central  
Sismologique  
Français**

5 rue René Descartes  
67084 STRASBOURG  
03.68.85.00.85

**BCSF**

[www.franceseisme.fr](http://www.franceseisme.fr)

[BCSF@eost.u-strasbg.fr](mailto:BCSF@eost.u-strasbg.fr)

proximité du chevauchement frontal pennique.

- Nombre de communes dans une zone d'intensité III de faible secousse et plus: 488 communes (plus de 300 000 habitants)
- Intensité maximale probable à l'épicentre : exemple :  $\geq V$  (forte secousse)
- Sismicité historique connue  $\geq$  à intensité VII-VIII : Séismes historiques d'intensité supérieure à VII dans un rayon de 80 km autour de l'épicentre (d'après SisFrance 2010) :

23/06/1494 - ALPES NICOISES (ROQUEBILLIERE) - Intensité : VIII

20/07/1564 - ALPES NICOISES (LA BOLLENE-VESUBIE) - Intensité :

VIII

15/02/1644 - ALPES NICOISES (ROQUEBILLIERE) - Intensité : VIII

12/09/1785 - PIEMONT (SUSA) - Intensité : VII-VIII

02/04/1808 - PIEMONT (TORRE PELLICE) - Intensité : VIII

12/12/1855 - HAUT-VERDON (CHASTEUIL) - Intensité : VIII

19/05/1866 - LARAGNE (LA MOTTE-DU-CAIRE) - Intensité : VII-VIII

17/02/1947 - PIEMONT (PRAZZO ?) - Intensité : VII-VIII

05/04/1959 - UBAYE (ST-PAUL) - Intensité : VII-VIII

Ce séisme a été ressenti (intensité  $> I$ ) dans les communes suivantes (*informations issue des témoignages internet*):

• **04 Alpes de Hte Provence** : ALLOS, BARCELONNETTE, DIGNE-LES-BAINS, JAUSIERS, LAMBRIUSSE, MEOLANS-REVEL, SAINT-PONS, SELONNET, SEYNE, THOARD, UVERNET-FOURS, VILLARS-COLMARS.

• **05 Hautes Alpes** : BRIANCON, CHATEAUROUX-LES-ALPES, EMBRUN, LA SAULCE, SAINT-ANDRE-D'EMBRUN, SAVINES-LE-LAC, VARS.

• **06 Alpes Maritimes** : ANTIBES, BIOT, BONSON, CABRIS, CAGNES-SUR-MER, CANNES, COLOMARS, ENTRAUNES, GRASSE, LA COLLE-SUR-LOUP, LA GAUDE, LE BAR-SUR-LOUP, LE CANNET, LEVENS, LUCERAM, MANDELIEU-LA-NAPOULE, MENTON, MOUANS-SARTOUX, MOUGINS, NICE, PEONE, ROQUEBRUNE-CAP-MARTIN, SAINT-ANDRE, SAINT-ETIENNE-DE-TINEE, SAINT-LAURENT-DU-VAR, SAINT-MARTIN-VESUBIE, TENDE, TOURRETTE-LEVENS, VALDEBLORE, VALLAURIS, VENCE, VILLENEUVE-LOUBET.

• **13 Bouches du Rhône** : AIX-EN-PROVENCE, MARSEILLE.

• **38 Isère** : LA COMBE-DE-LANCEY.

• **73 Savoie** : LA BRIDOIRE.

• **83 Var** : BANDOL, BRIGNOLES, HYERES, LA GARDE, MONTAUBOUX, PUGET-SUR-ARGENS, ROQUEBRUNE-SUR-ARGENS, SAINT-MAXIMIN-LA-SAINTE-BAUME, SAINT-RAPHAEL,

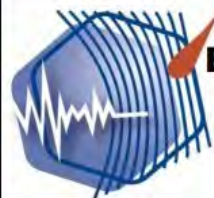
**Plus d'informations sur:** [www.franceseisme.fr/seisme.php?idSei=391](http://www.franceseisme.fr/seisme.php?idSei=391)

**Contact:** CHRISTOPHE SIRA, Chargé des Etudes Macrosismiques (IE/CNRS)



INSU

UNIVERSITÉ DE STRASBOURG



**Bureau Central  
Sismologique  
Français**

5 rue René Descartes  
67084 STRASBOURG  
03.68.85.00.85

**BCSF**

**[www.franceseisme.fr](http://www.franceseisme.fr)**

**[BCSF@eost.u-strasbg.fr](mailto:BCSF@eost.u-strasbg.fr)**

SAINTE-ANASTASIE-SUR-ISSOLE, SAINTE-MAXIME, SALERNES, TOULON.

• **98 Principauté de Monaco** : MONACO.

**Plus d'informations sur:** [www.franceseisme.fr/seisme.php?idSei=391](http://www.franceseisme.fr/seisme.php?idSei=391)

**Contact:** CHRISTOPHE SIRA, Chargé des Etudes Macrosismiques (IE/CNRS)