

# Séismes du 26 avril 2000 et 27 juin 2000 sud-est de Bonifacio (Corse du sud)



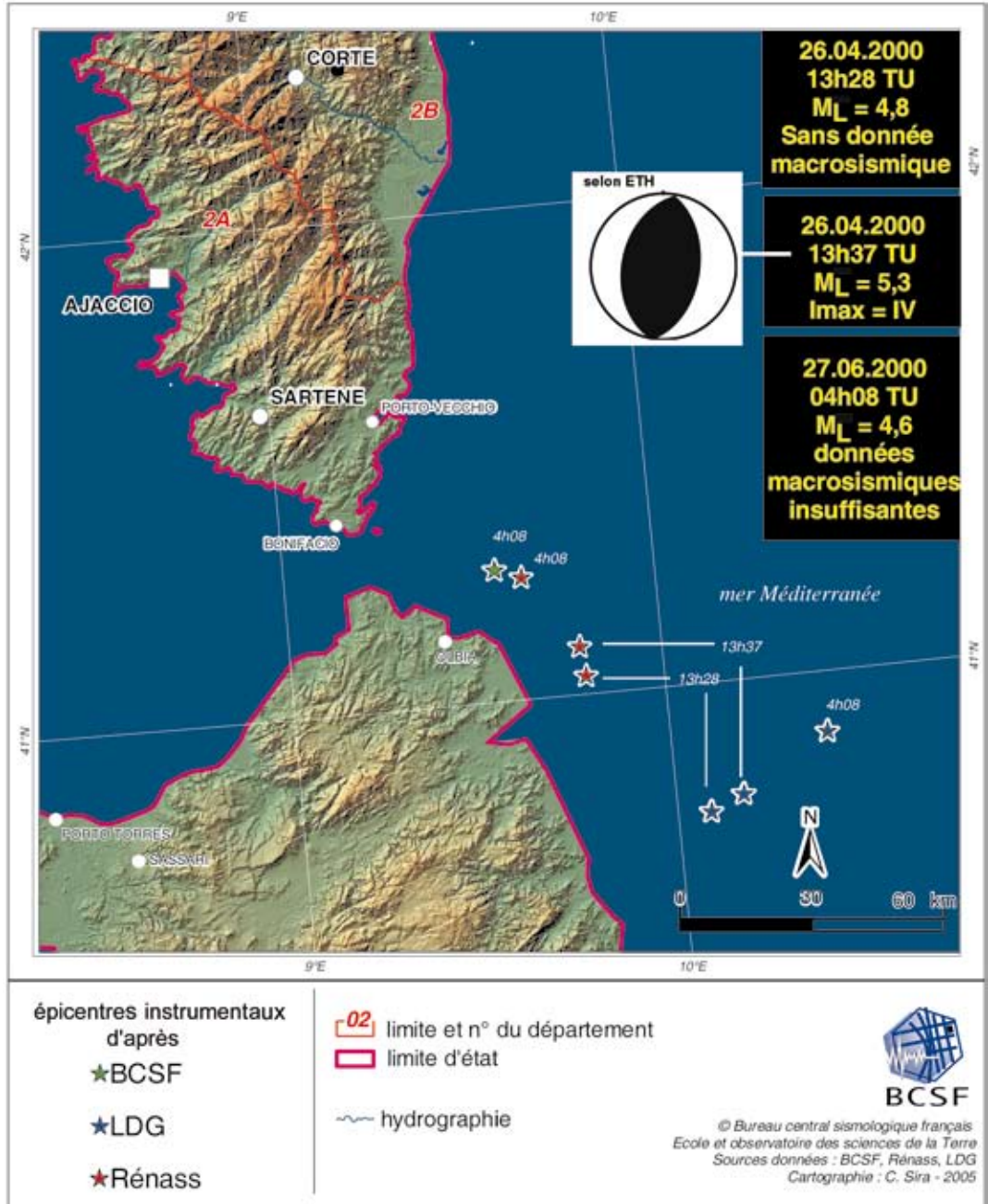
**DATE**  
26.04.2000  
**HEURE**  
en temps universel :  
13h28min  
en temps légal :  
15h28min

**MAGNITUDE**  
RéNaSS : 4,8 ML  
LDG : 4,3 ML

**LOCALISATION**  
**ÉPICENTRE**  
**D'APRÈS:**

RéNaSS  
lat. : 41,04° N  
long. : 9,79° E  
profondeur : 10 km

LDG  
lat. : 40,74° N  
long. : 10,09° E  
profondeur : 10 km



[fig. 18]

**DATE**  
26.04.2000  
**HEURE**  
en temps universel :  
13h37min  
en temps légal :  
15h37min

**MAGNITUDE**  
RéNaSS : 5,3 ML  
LDG : 5,0 ML

**LOCALISATION**  
**ÉPICENTRE**  
**D'APRÈS:**

RéNaSS  
lat. : 41,10° N  
long. : 9,78° E  
profondeur : 10 km

LDG  
lat. : 40,77° N  
long. : 10,18° E  
profondeur : 10 km

**DATE**  
27.06.2000  
**HEURE**  
en temps universel :  
04h08min  
en temps légal :  
06h08min

**MAGNITUDE**  
RéNaSS : 4,6 ML  
LDG : 4,3 ML

**LOCALISATION**  
**ÉPICENTRE**  
**D'APRÈS:**

RéNaSS  
lat. : 41,25° N  
long. : 9,64° E  
profondeur : 10 km

LDG  
lat. : 40,88° N  
long. : 10,42° E  
profondeur : 10 km

**DONNÉES  
MACROSISMQUES**

séisme du  
26.04.2000  
13h28 TU

intensité  
maximale  
en France : IV  
formulaire  
collectés : 14  
secousse ressentie  
dans 9 communes  
françaises

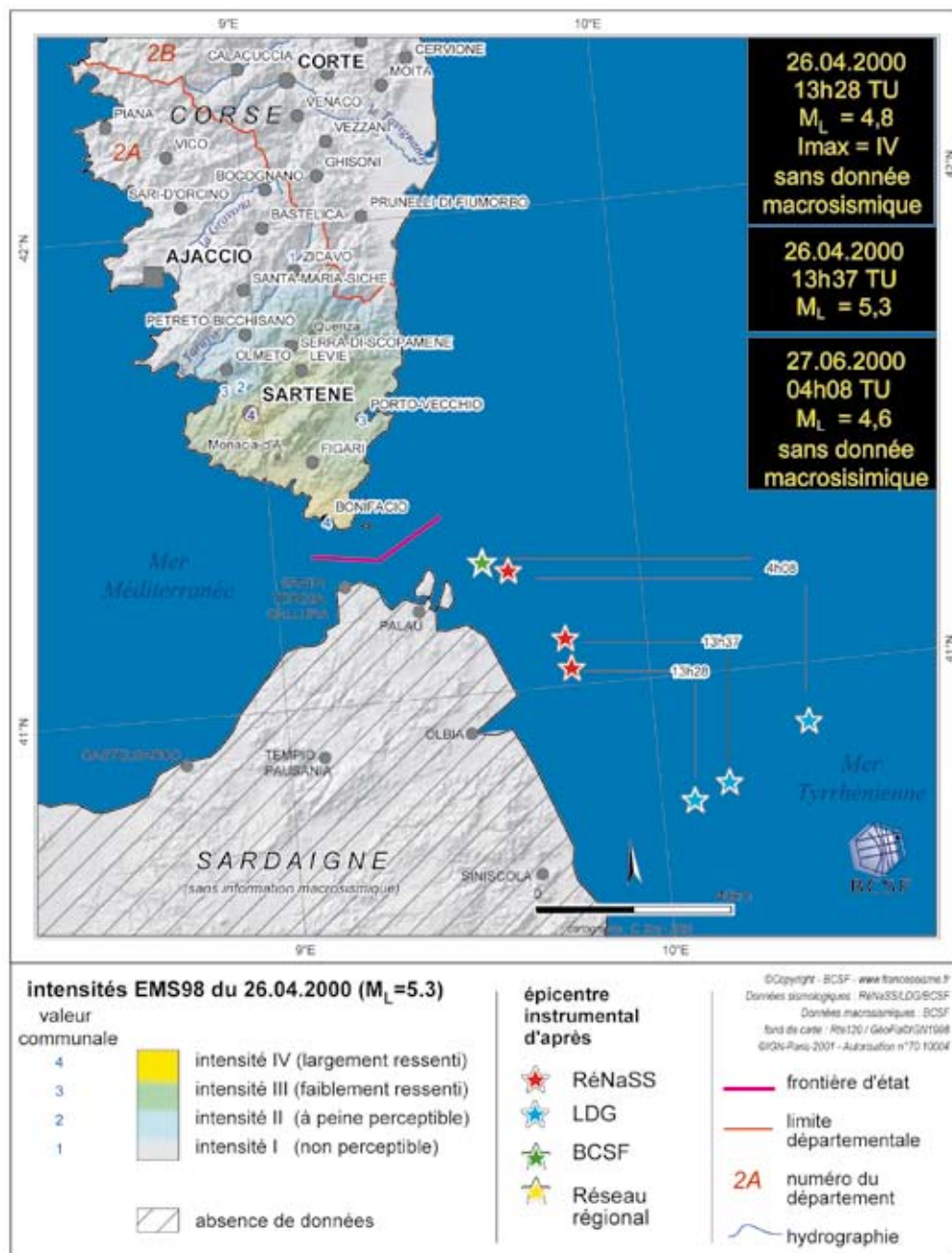
**Paramètres de  
l'isoséiste  
d'intensité III**  
surface : indétermi-  
née  
(tracé ouvert)  
population (France) :  
24800 h.  
communes : 8

**Dégâts signalés**  
0 commune

**ABSENCE DE  
DONNÉES  
MACROSISMQUES**

séisme du 26.04.2000  
13h37 TU

séisme du 27.06.2000  
04h08 TU



[fig. 19]

**Observations macrosismiques**

Les deux événements consécutifs de 13h28 ( $4,8 M_L$ ) et 13h37 ( $5,3 M_L$ ) du 26 avril 2000 ont été ressentis modérément au sud de la Corse jusqu'à une quarantaine de kilomètres à l'intérieur des Terres (Quenza, I = III). Localisés en mer à une quinzaine de kilomètres à l'est des côtes de la Sardaigne et à une cinquantaine des côtes corses selon le RénaSS, ils n'ont provoqué aucun dégât dans les communes de Corse. Compte tenu du très court délai entre les deux événements, il a été très difficile d'être certain de l'affectation des effets à l'un ou l'autre des événements. Seules les deux communes de Bonifacio et Monacia-d'Aullène relèvent les effets modérés des deux séismes.

Au vu de la localisation de Monacia-d'Aullène, à 19 km au NW de Bonifacio et sauf d'effet de site particulier ayant amplifié les vibrations à cette distance, il est fort probable que d'autres communes aux alentours aient pu percevoir les effets de chacun des deux chocs consécutifs sans que le BCSF en soit averti.

Le séisme du 27 juin de magnitude 4,6 localisé au nord des deux précédents, et à 37 km des côtes corses, a été ressenti faiblement à Bonifacio. Trois formulaires collectifs seulement sur les 89 communes enquêtées ont été retournés au BCSF, ce qui n'a pas permis de préciser la zone affectée par le séisme. Par ce fait, aucune carte macrosismique n'a pu être réalisée. ■