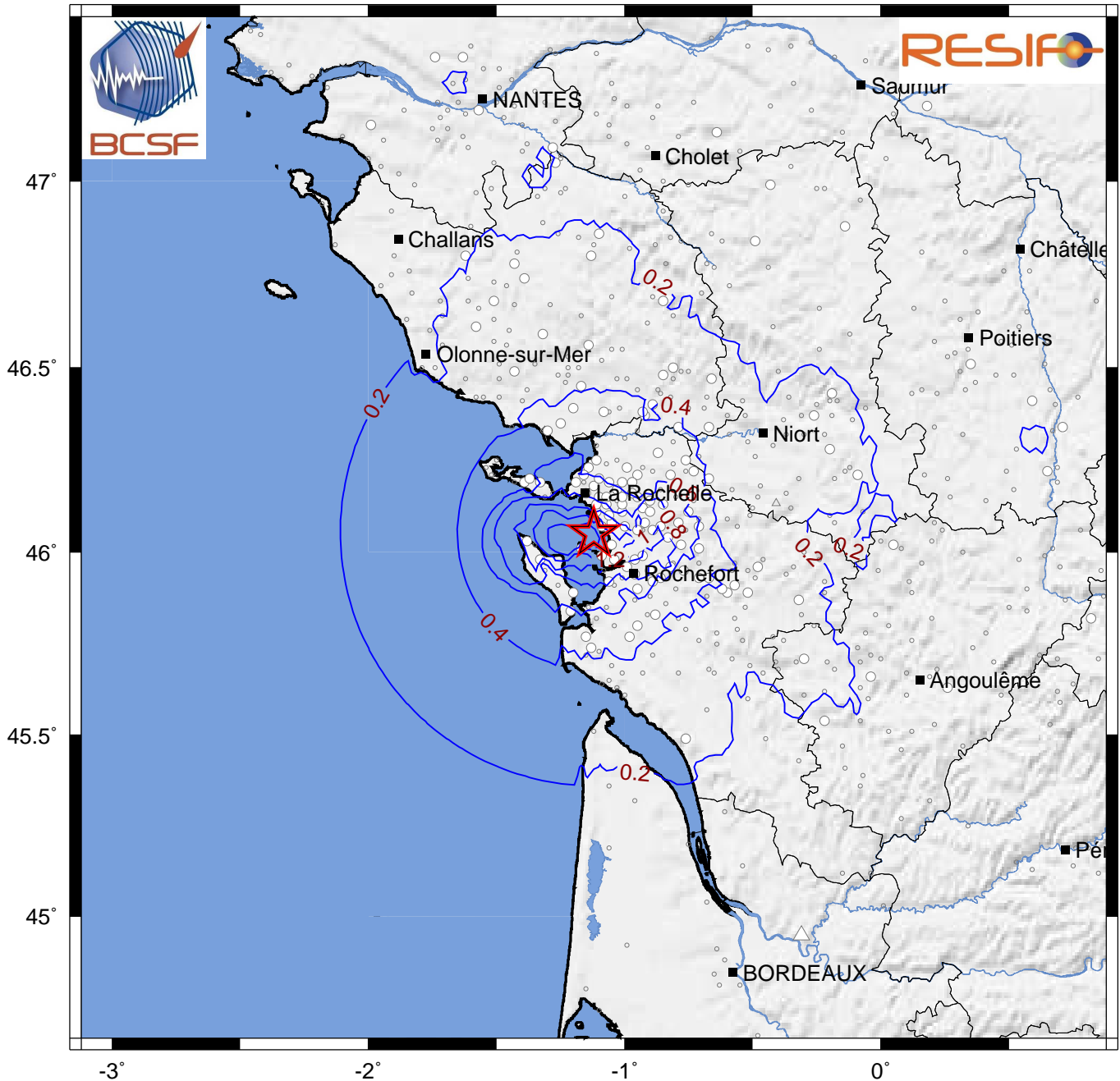


Pseudo-accélération spectrale à 1.0 sec. (PSA 1.0s en %g)

Séisme du 28/04/2016 08h47 (heure locale)

28/04/2016 06:46:53 GMT M 5.0 46.05°N 1.12°W Prof.: 10.0km [source BCSF]



Date de mise à jour : 20/10/2016 13:05:33 GMT

basé sur ShakeMap®, USGS

Contribue au calcul	Ne contribue pas au calcul	Type d'observation
△	△	PSA 1.0s d'après donnée instrumentale (station sismologique)
○	○	PSA 1.0s issue d'une conversion à partir de l'intensité (donnée macrosismique) <i>Conversion intensité / PSA 1.0s basée sur Atkinson et Kaka (2007)</i>