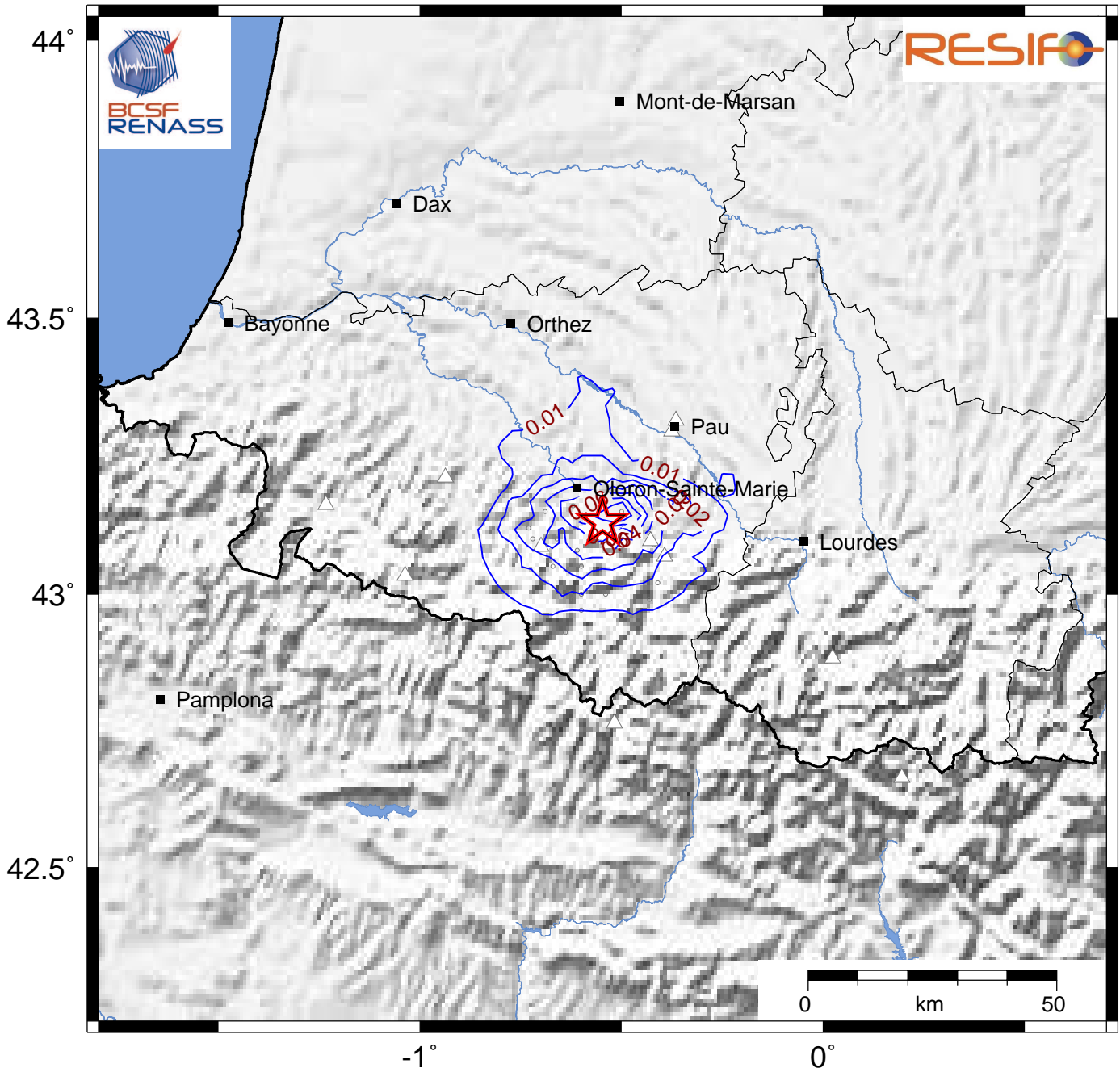


Vitesse maximale du sol (PGV en cm/s)  
 Séisme du 23/02/2020 10h24 (heure locale)

23/02/2020 09:23:59 GMT M 3.5 43.13°N 0.55°W [source CEA-LDG] / Prof.: 12.0km (fixée)



Date de mise à jour : 01/03/2020 09:22:14 GMT

basé sur ShakeMap®, USGS

Contribue au calcul	Ne contribue pas au calcul	Type d'observation
△	△	PGV d'après donnée instrumentale (station sismologique)
○	○	PGV issue d'une conversion à partir de l'intensité (donnée macrosismique) Conversion intensité / PGV basée sur Caprio et al. (2015)