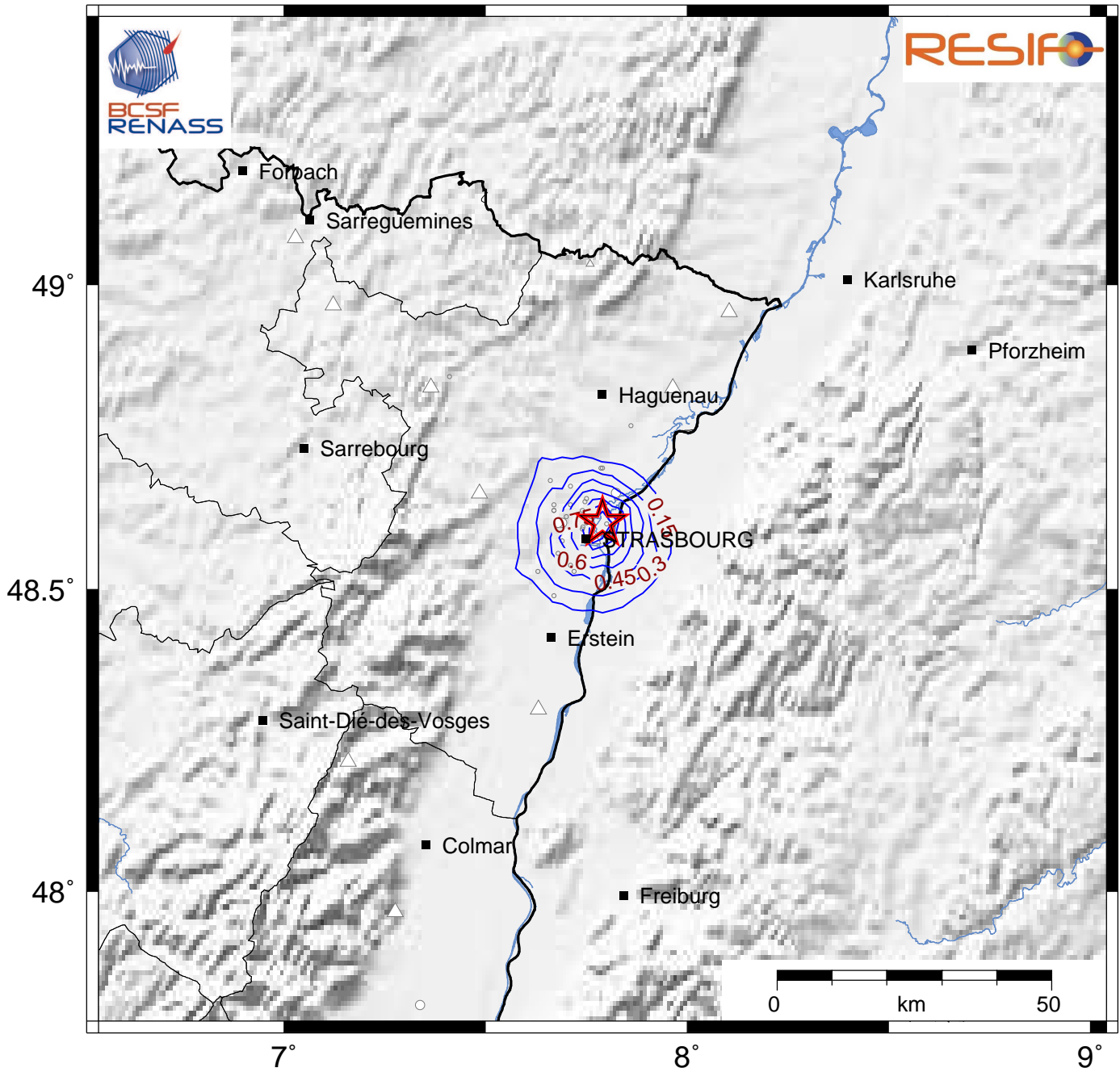


Vitesse maximale du sol (PGV en cm/s)
 Séisme du 12/11/2019 14h38 (heure locale)

12/11/2019 13:38:13 GMT M 3.0 48.61°N 7.79°E Prof.: 6.0km [source ReNaSS]



Date de mise à jour : 19/11/2019 13:42:13 GMT

basé sur ShakeMap®, USGS

Contribue au calcul	Ne contribue pas au calcul	Type d'observation
△	△	PGV d'après donnée instrumentale (station sismologique)
○	○	PGV issue d'une conversion à partir de l'intensité (donnée macrosismique) Conversion intensité / PGV basée sur Caprio et al. (2015)