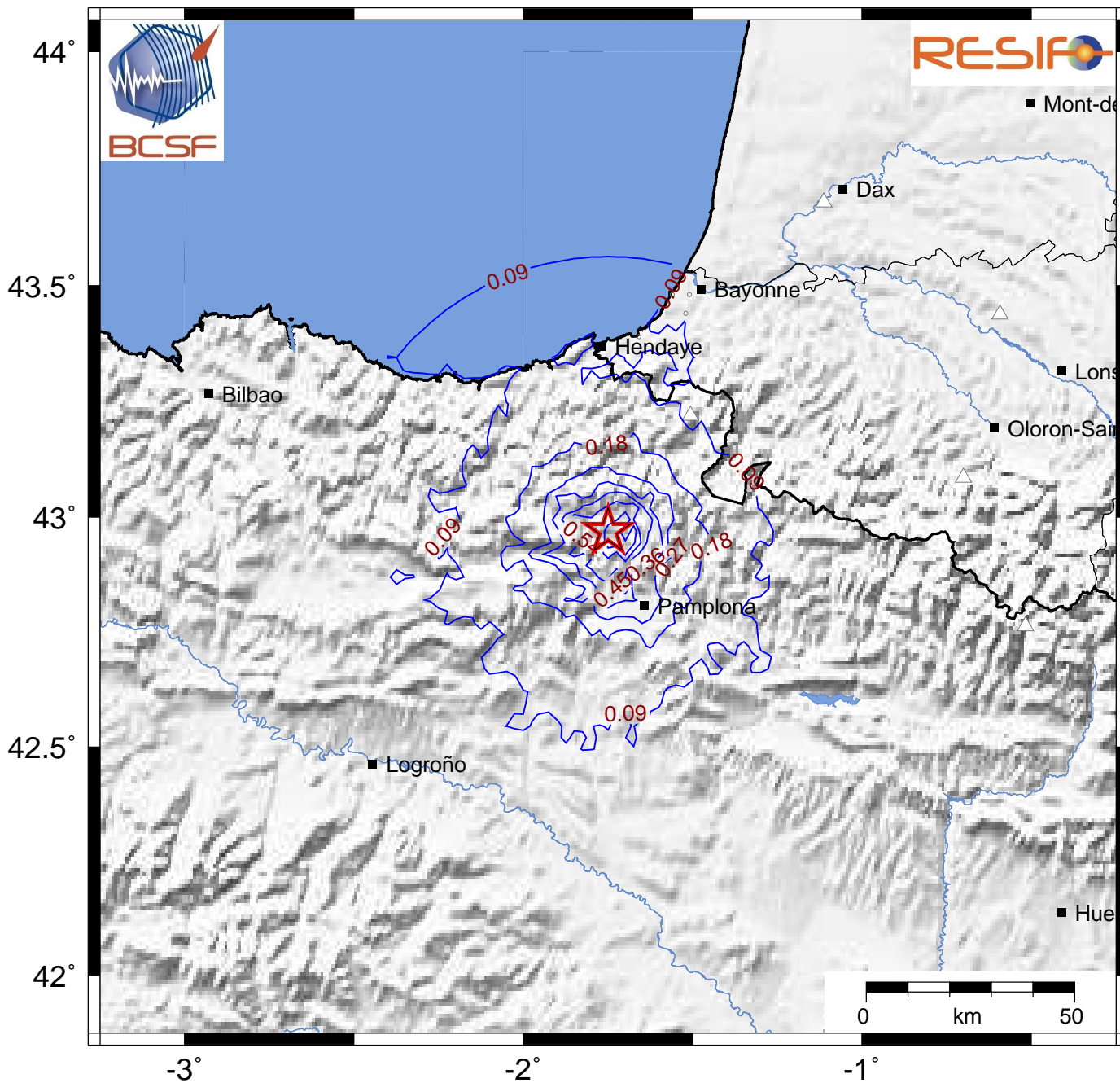


Vitesse maximale du sol (PGV en cm/s)
 Séisme du 10/03/2017 07h44 (heure locale)

10/03/2017 06:43:40 GMT M 4.6 42.97°N 1.75°W [source CEA-LDG] / Prof.: 12.0km (fixée)



Date de mise à jour : 17/03/2017 06:45:46 GMT

basé sur ShakeMap®, USGS

Contribue au calcul	Ne contribue pas au calcul	Type d'observation
△	△	PGV d'après donnée instrumentale (station sismologique)
○	○	PGV issue d'une conversion à partir de l'intensité (donnée macrosismique) Conversion intensité / PGV basée sur Caprio et al. (2015)