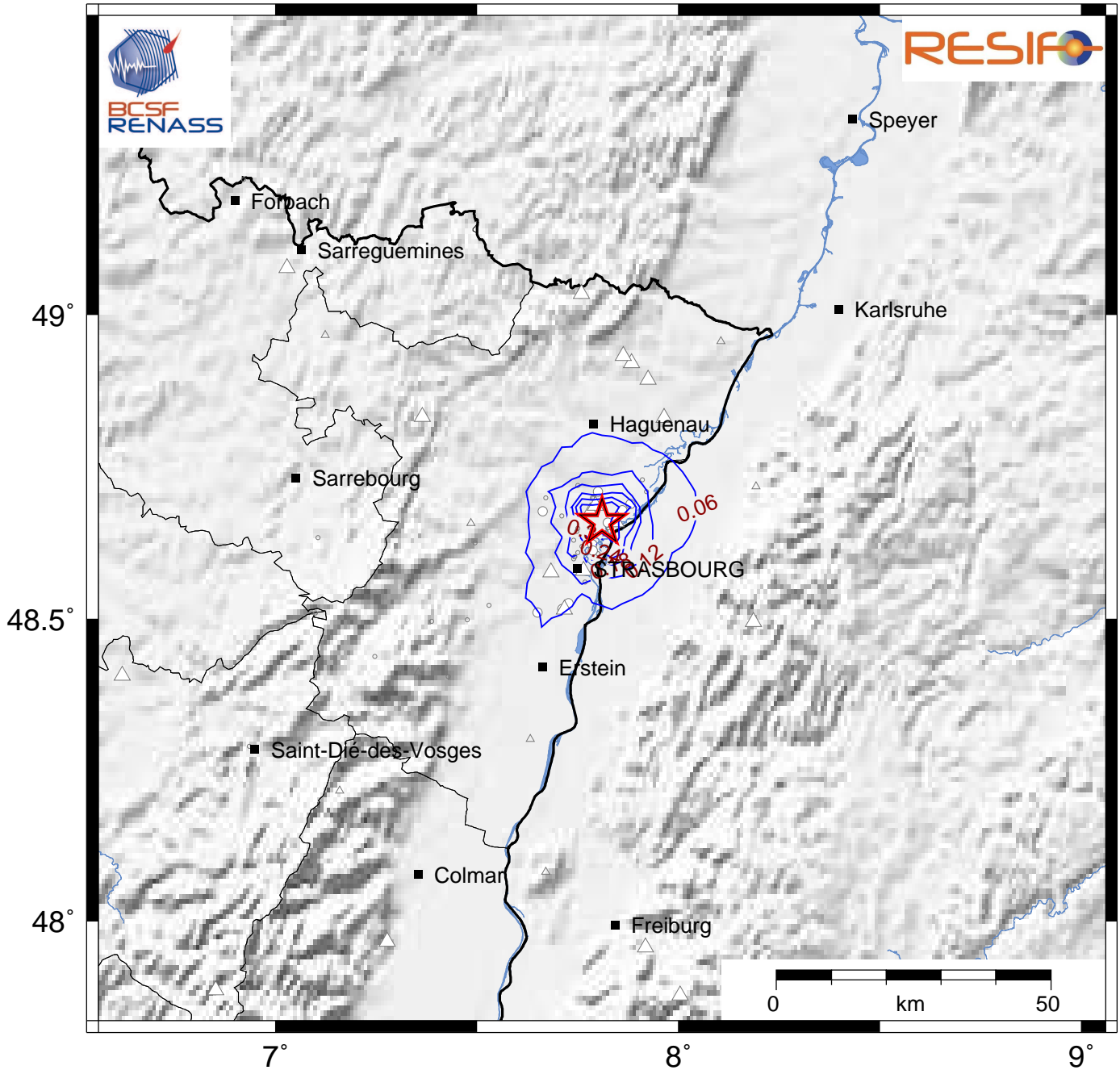


Vitesse maximale du sol (PGV en cm/s)  
 Séisme du 26/05/2021 15h48 (heure locale)

26/05/2021 13:48:14 GMT M 2.6 48.66°N 7.81°E Prof.: 5.0km [source ReNaSS]



Date de mise à jour : 02/06/2021 13:52:12 GMT

basé sur ShakeMap®, USGS

| Contribue au calcul | Ne contribue pas au calcul | Type d'observation  |
|---------------------|----------------------------|---|
| △                   | △                          | PGV d'après donnée instrumentale (station sismologique)   |
| ○                   | ○                          | PGV issue d'une conversion à partir de l'intensité (donnée macrosismique)<br><i>Conversion intensité / PGV basée sur Caprio et al. (2015)</i> |