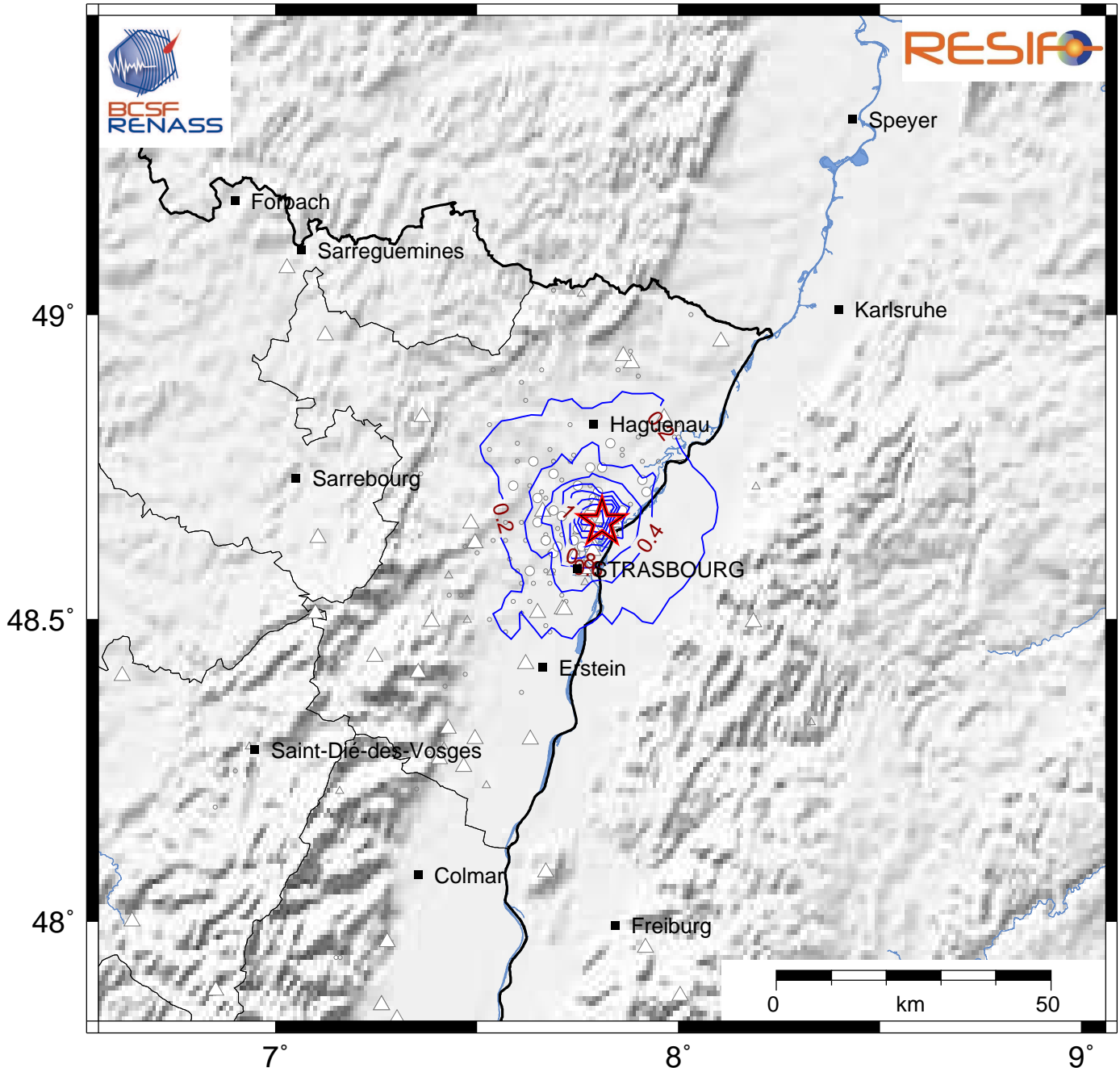


Vitesse maximale du sol (PGV en cm/s)
 Séisme du 04/12/2020 06h59 (heure locale)

04/12/2020 05:59:02 GMT M 3.6 48.66°N 7.81°E Prof.: 5.0km [source ReNaSS]



Date de mise à jour : 15/03/2021 07:52:13 GMT

basé sur ShakeMap®, USGS

Contribue au calcul	Ne contribue pas au calcul	Type d'observation
△	△	PGV d'après donnée instrumentale (station sismologique)
○	○	PGV issue d'une conversion à partir de l'intensité (donnée macrosismique) <i>Conversion intensité / PGV basée sur Caprio et al. (2015)</i>