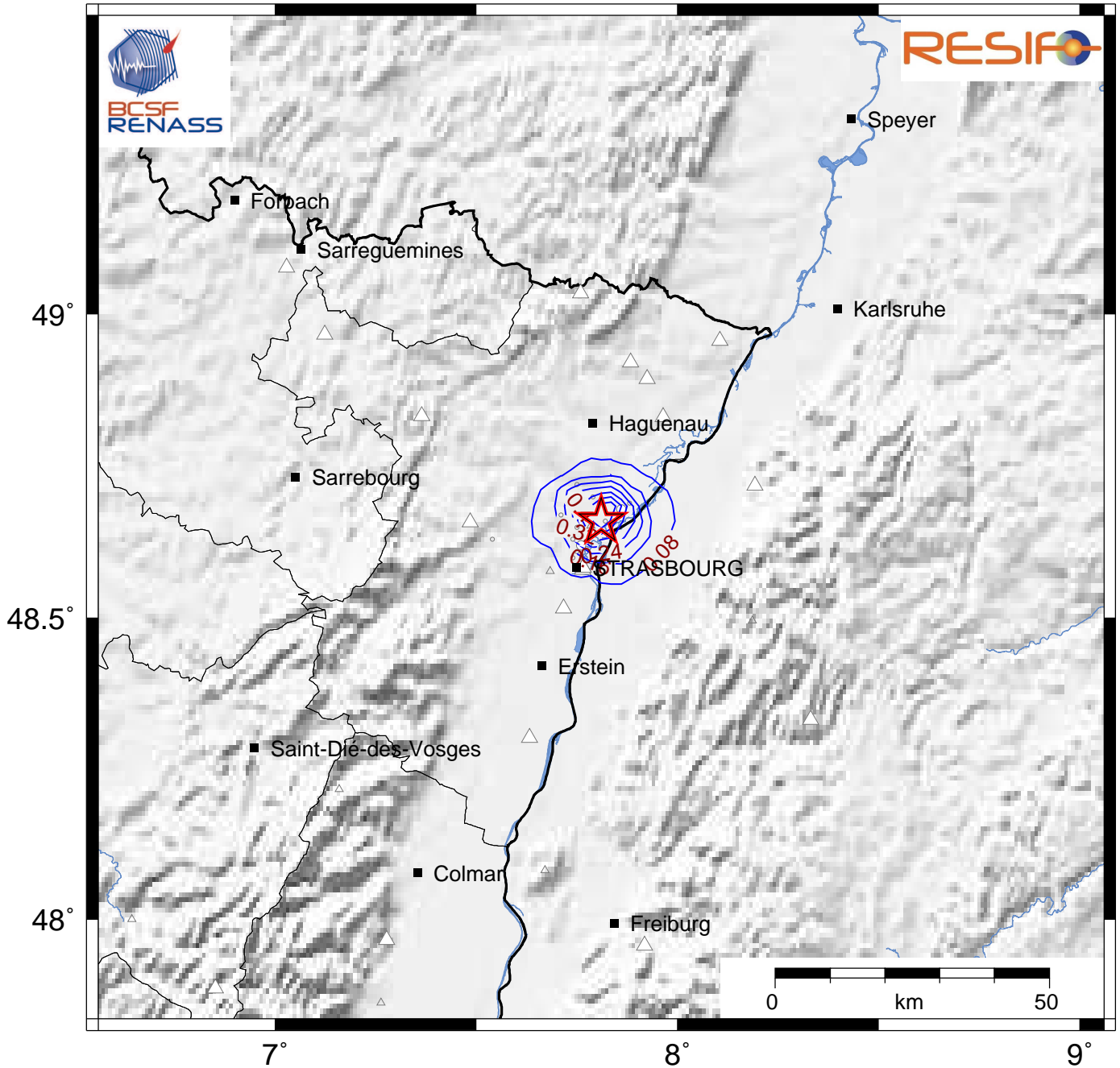


Vitesse maximale du sol (PGV en cm/s)  
 Séisme du 11/11/2020 07h36 (heure locale)

11/11/2020 06:36:06 GMT M 2.4 48.66°N 7.81°E Prof.: 5.0km [source ReNaSS]



Date de mise à jour : 19/11/2020 09:52:12 GMT

basé sur ShakeMap®, USGS

Contribue au calcul	Ne contribue pas au calcul	Type d'observation
△	△	PGV d'après donnée instrumentale (station sismologique)
○	○	PGV issue d'une conversion à partir de l'intensité (donnée macrosismique) <i>Conversion intensité / PGV basée sur Caprio et al. (2015)</i>