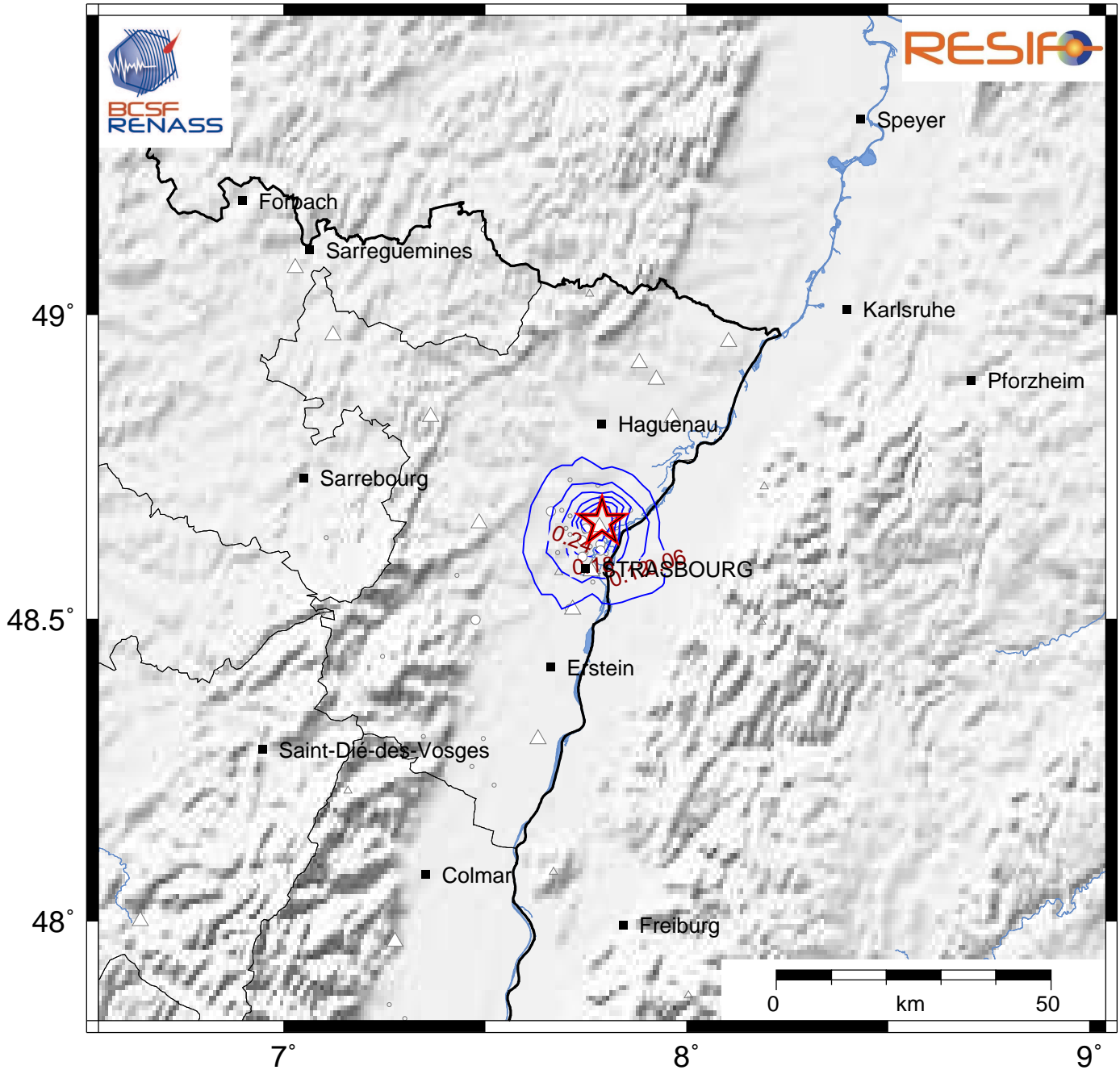


Vitesse maximale du sol (PGV en cm/s)
 Séisme du 28/10/2020 05h39 (heure locale)

28/10/2020 04:39:13 GMT M 2.7 48.66°N 7.79°E Prof.: 5.0km [source ReNaSS]



Date de mise à jour : 04/11/2020 04:42:12 GMT

basé sur ShakeMap®, USGS

Contribue au calcul	Ne contribue pas au calcul	Type d'observation
△	△	PGV d'après donnée instrumentale (station sismologique)
○	○	PGV issue d'une conversion à partir de l'intensité (donnée macrosismique) <i>Conversion intensité / PGV basée sur Caprio et al. (2015)</i>