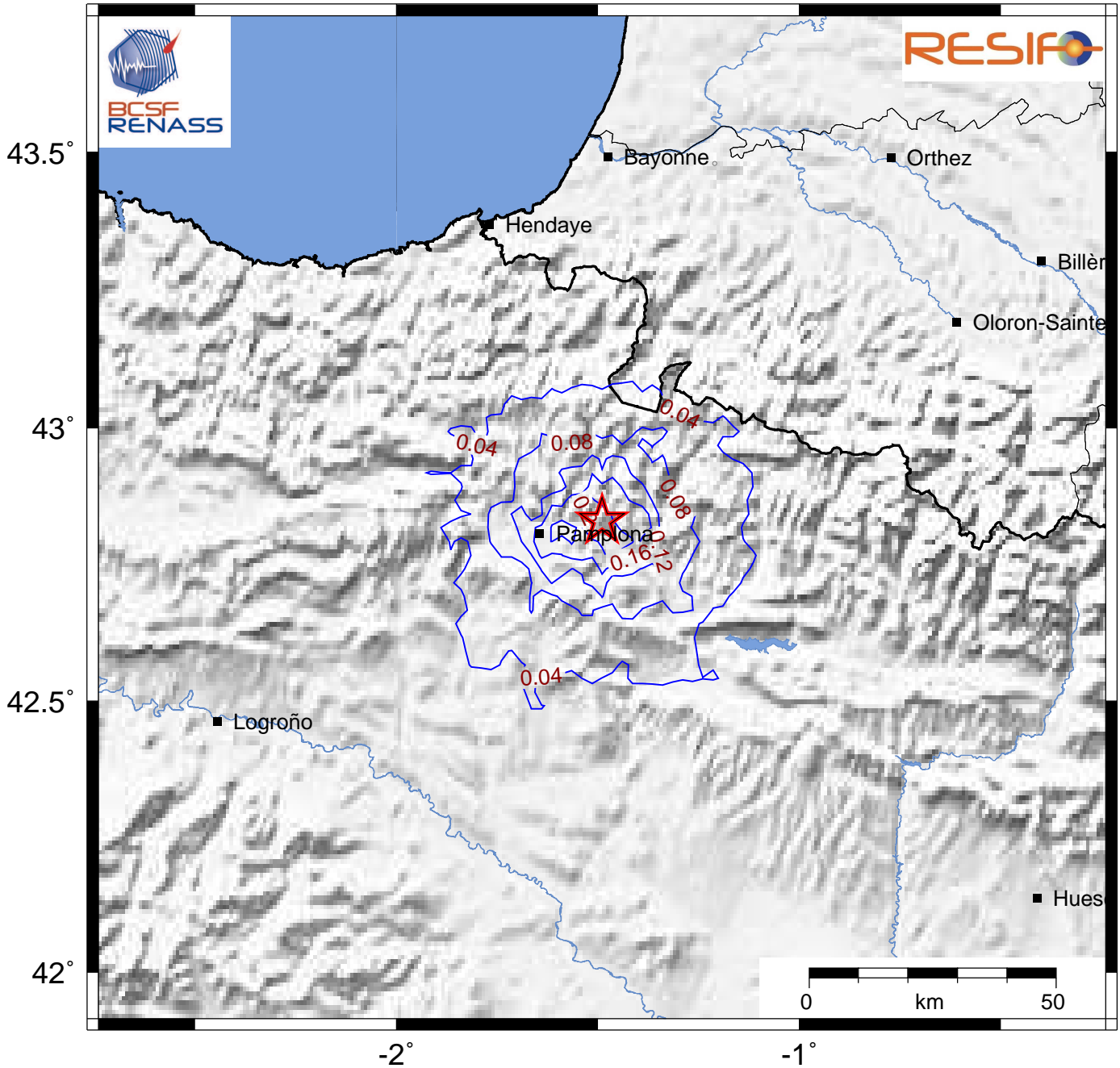


Vitesse maximale du sol (PGV en cm/s)
 Séisme du 01/10/2020 01h38 (heure locale)

30/09/2020 23:37:36 GMT M 3.9 42.83°N 1.49°W [source CEA-LDG] / Prof.: 12.0km (fixée)



Date de mise à jour : 07/10/2020 23:42:08 GMT

basé sur ShakeMap®, USGS

Contribue au calcul	Ne contribue pas au calcul	Type d'observation
△	△	PGV d'après donnée instrumentale (station sismologique)
○	○	PGV issue d'une conversion à partir de l'intensité (donnée macrosismique) <i>Conversion intensité / PGV basée sur Caprio et al. (2015)</i>