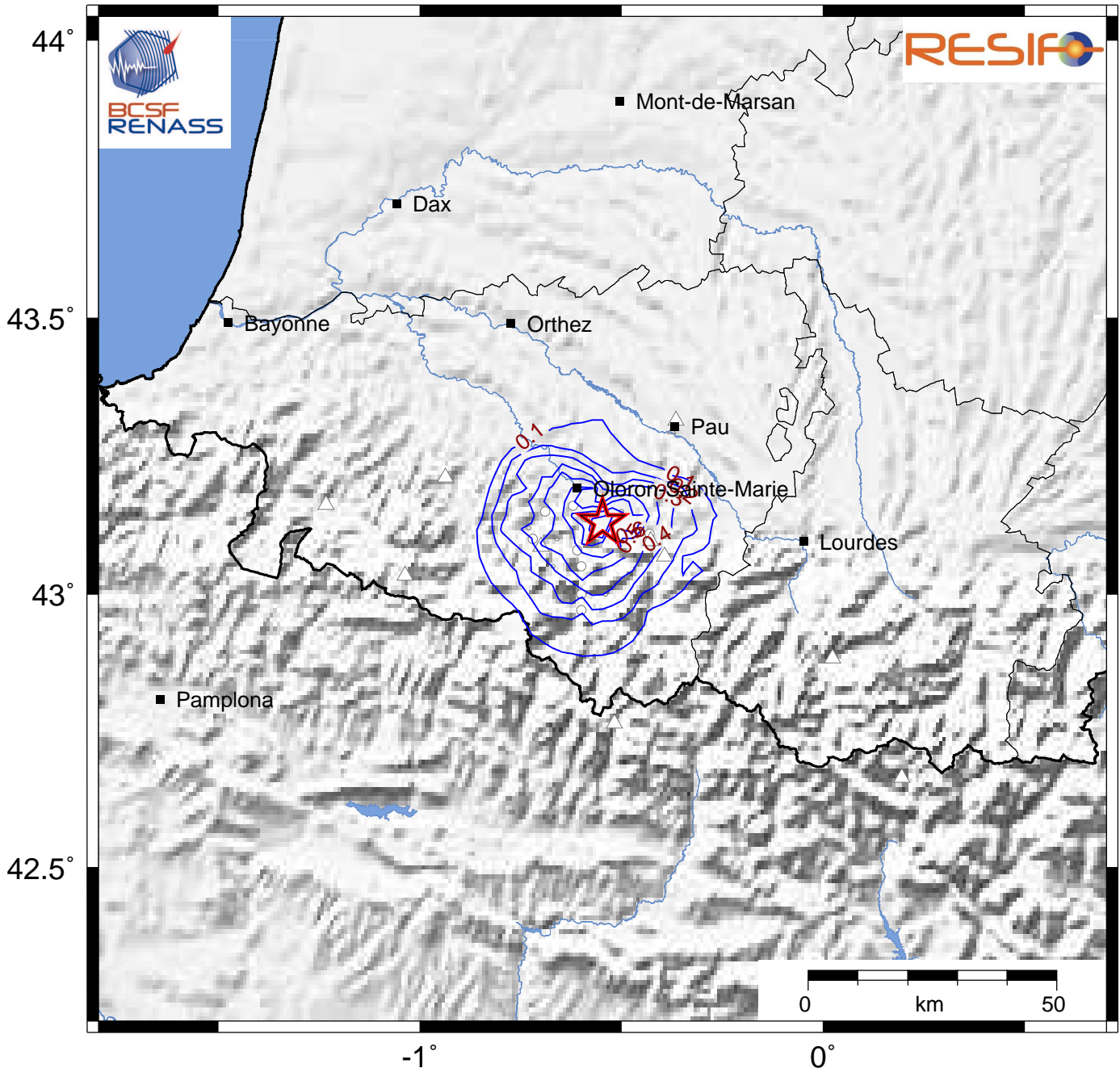


## Accélération maximale du sol (PGA en %g)

### Séisme du 23/02/2020 10h24 (heure locale)

23/02/2020 09:23:59 GMT M 3.5 43.13°N 0.55°W [source CEA-LDG] / Prof.: 12.0km (fixée)



Date de mise à jour : 01/03/2020 09:22:14 GMT

basé sur ShakeMap®, USGS

Contribue au calcul	Ne contribue pas au calcul	Type d'observation
△	△	PGA d'après donnée instrumentale (station sismologique)
○	○	PGA issue d'une conversion à partir de l'intensité (donnée macrosismique) <i>Conversion intensité / PGA basée sur Caprio et al. (2015)</i>