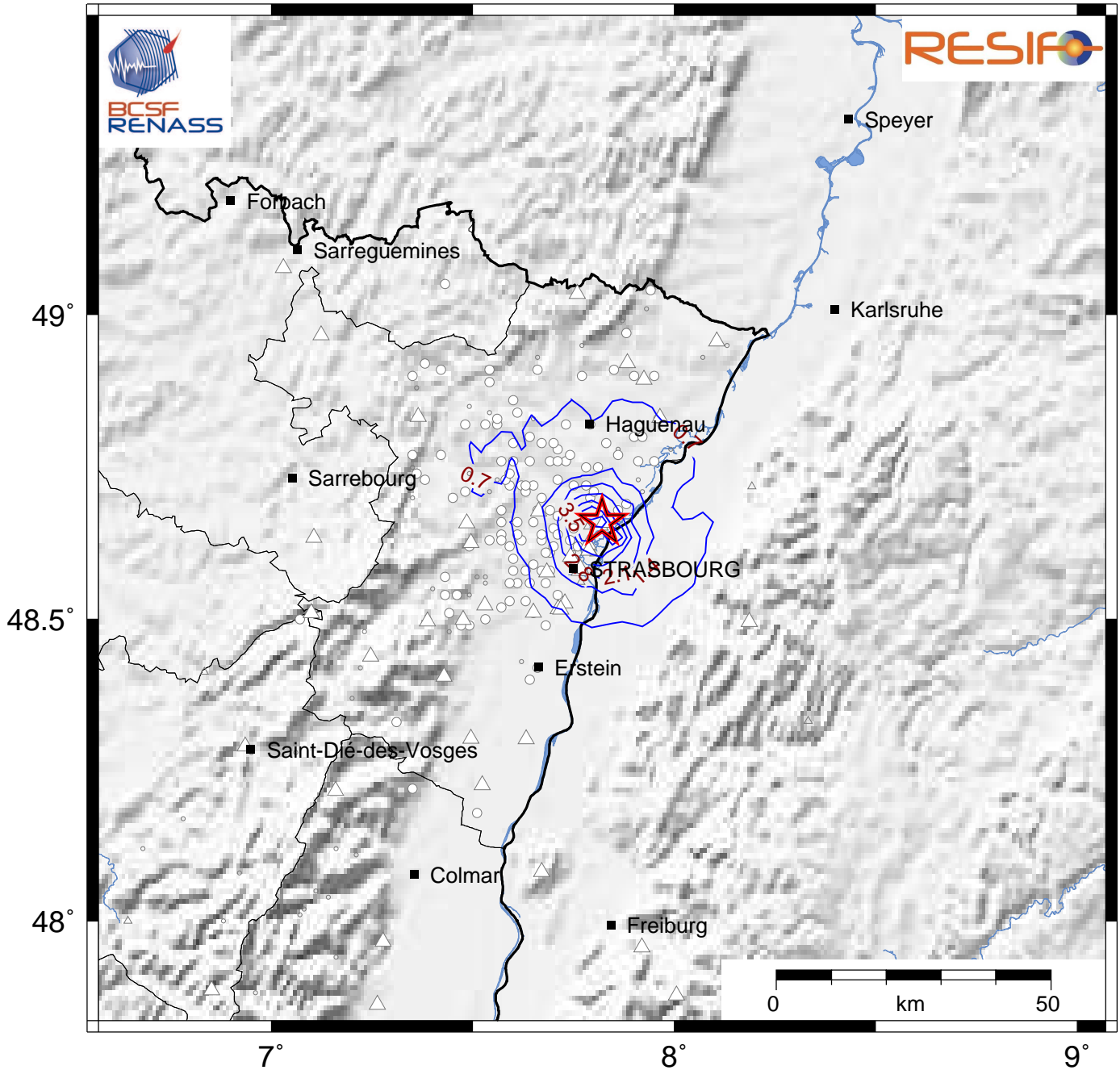


Accélération maximale du sol (PGA en %g)

Séisme du 26/06/2021 05h00 (heure locale)

26/06/2021 03:00:25 GMT M 3.9 48.66°N 7.82°E Prof.: 6.0km [source ReNaSS]



Date de mise à jour : 29/10/2021 11:38:27 GMT

basé sur ShakeMap®, USGS

Contribue au calcul	Ne contribue pas au calcul	Type d'observation
△	△	PGA d'après donnée instrumentale (station sismologique)
○	○	PGA issue d'une conversion à partir de l'intensité (donnée macrosismique) <i>Conversion intensité / PGA basée sur Caprio et al. (2015)</i>