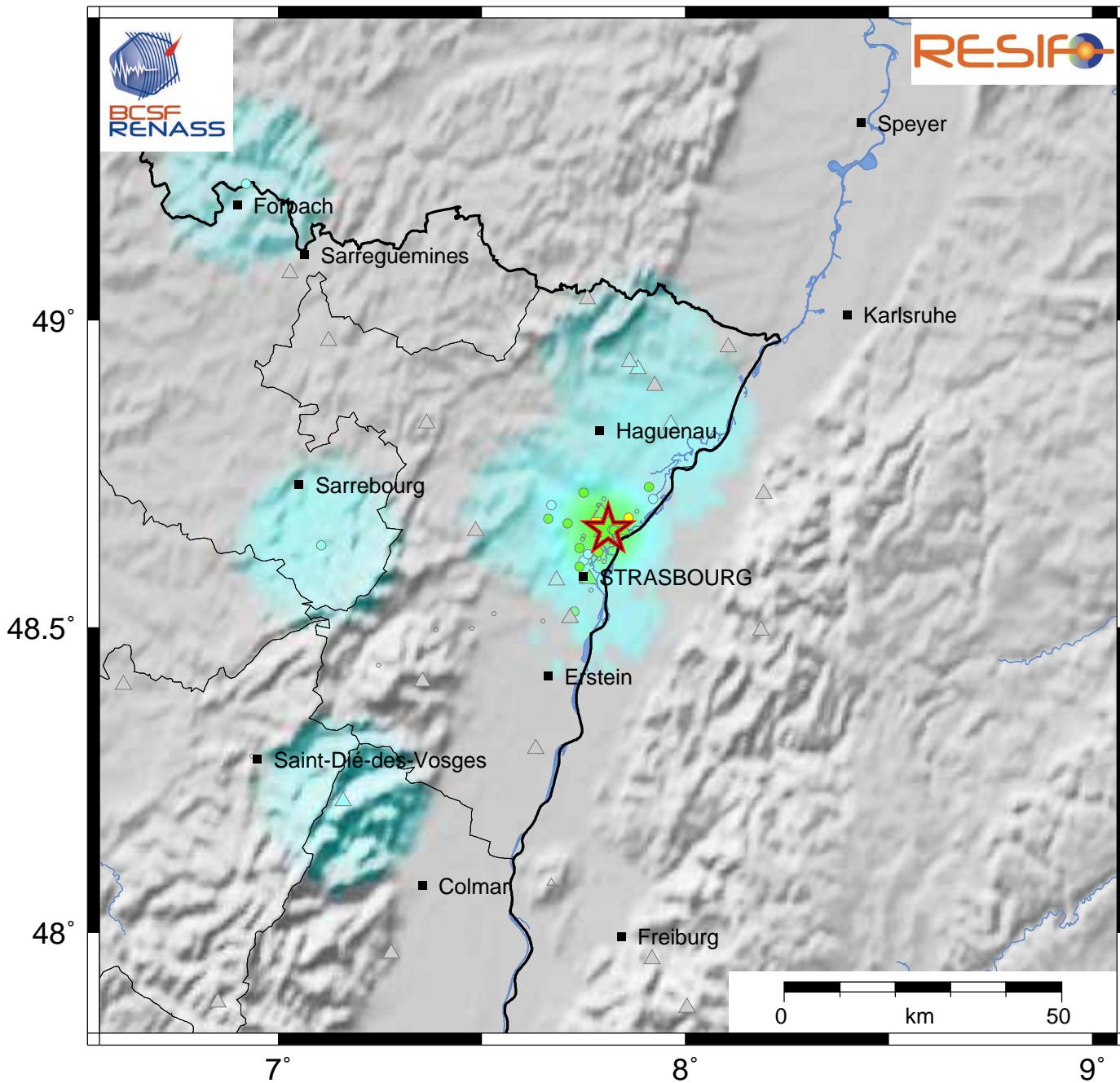


Estimation régionale de la secousse (à partir des données macrosismiques et instrumentales)

Séisme du 26/05/2021 15h48 (heure locale)

26/05/2021 13:48:14 GMT M 2.6 48.66°N 7.81°E Prof.: 5.0km [source ReNaSS]



Date de mise à jour : 02/06/2021 13:52:12 GMT

basé sur ShakeMap®, USGS

| Intensités EMS98                            | I      | II          | III    | IV      | V           | VI      | VII                             | VIII                            | IX                     | X+                        |
|---|--------|-------------|--------|---------|-------------|---------|---------------------------------|---------------------------------|------------------------|---------------------------|
| Dégâts potentiels bâtiments vulnérables     | aucun  | aucun       | aucun  | aucun   | très légers | modérés | quelques effondrements partiels | nombreux effondrements partiels | nombreux effondrements | effondrements généralisés |
| Dégâts potentiels bâtiments peu vulnérables | aucun  | aucun       | aucun  | aucun   | aucun       | aucun   | très légers                     | modérés                         | effondrements partiels | nombreux effondrements    |
| Perception humaine                          | aucune | très faible | faible | modérée | forte       | brutale | très brutale                    | sévère                          | violente               | extrême                   |

| Contribue au calcul | Ne contribue pas au calcul | Type d'observation   |
|---------------------|----------------------------|--|
| ○                   | ◦                          | Intensité d'après données macrosismiques (témoignages internet)  |
| △                   | △                          | Intensité issue d'une conversion à partir du PGA / PGV (donnée instrumentale)<br><i>Conversion PGA, PGV / intensité basée sur Caprio et al. (2015)</i> |