

X



Bureau central  
Sismologique  
Français

5 rue René Descartes  
67084 STRASBOURG

BCSF

[www.franceseisme.fr](http://www.franceseisme.fr)

COMMUNIQUÉ DE PRESSE – POINT2 | STRASBOURG | le 1 avril 2010

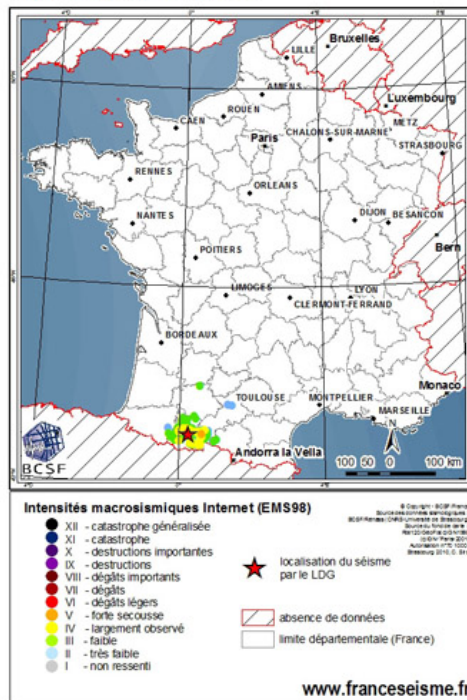
## Séisme « modéré » du 1 avril dans les Hautes-Pyrénées (Bagnères-de-Bigorre) : Appel à témoignage

### POINT-INFOS-2 à 11h56 le 1 avril 2010 :

Organisme	Latitude	Longitude	Magnitude	Profondeur
ReNaSS	43,01	0,31	4,3ML	NC
LDG	43,03	0,26	4,5ML	NC
CSEM	42,98	0,28	4,4ML	5km
OMP	42,96	0,29	4,3ML	14km

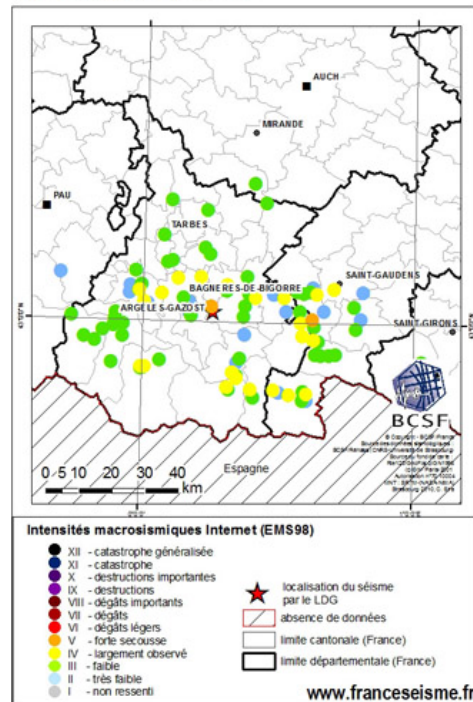
**Séisme de Bagnère de Bigorre (Haute-Pyrénées)**  
01/04/2010 - 3h36 heure locale (1h36 TU) (magnitude 4.5)

**Carte d'intensités macrosismiques Internet**  
d'après 183 témoignages au 01/04/10 - 10h15



**Séisme de Bagnère de Bigorre (Haute-Pyrénées)**  
01/04/2010 - 3h36 heure locale (1h36 TU) (magnitude 4.5)

**Carte d'intensités macrosismiques Internet**  
d'après 183 témoignages au 01/04/10 - 10h15



[www.franceseisme.fr](http://www.franceseisme.fr)

Contact : Christophe SIRA | Ingénieur CNRS | tél. : 03 68 85 00 85 |

### Données complémentaires sur le séisme :

Ce séisme **modéré** s'est produit ce 1<sup>er</sup> avril 2010 à 3h 36 (heure française). Ce *tremblement de terre a été largement ressenti par la population sur une quarantaine de kilomètres autour de l'épicentre. Il aura réveillé de nombreux habitants. Une forte secousse a pu être perçue dans les premiers 10 kilomètres autour de l'épicentre.*

*Sur le territoire français, d'après les 185 témoignage collectés, la secousse a été ressentie dans 120 communes durant quelques secondes (3 à 5s) accompagnée d'un grondement souterrain.*

*L'intensité maximale probable est de V (secousse forte) dans les 10 km autour de l'épicentre et de III-IV (secousse faible à modérée) jusqu'à 40 km.*

*Le séisme a été ressenti jusqu'à 117 km de l'épicentre (faiblement et par quelques personnes) dans les départements de la Haute-Garonne et du Gers.*

Intensités EMS98	I	II	III	IV	V	VI	VII	VIII	IX	X+
Dégâts Potentiels bâtiments vulnérables	aucun	aucun	aucun	aucun	très légers	modérés	quelques effondrements partiels	nombreux effondrements partiels	nombreux effondrements	effondrements généralisés
Dégâts Potentiels bâtiments peu vulnérables	aucun	aucun	aucun	aucun	aucun	aucun	très légers	modérés	effondrements partiels	nombreux effondrements
Perception Humaine	non ressenti	très faible	faible	modérée	forte	brutale	très brutale	sévère	violente	extrême

*Séisme ressenti et signalé au BCSF sur les communes suivantes :* 09 - BONAC-IRAZEIN, 09 - LES BORDES-SUR-LEZ, 09 - SENTEIN, 31 - ARTIGUE, 31 - ASPET , 31 - AUSSON , 31 - BAGNERES-DE-LUCHON, 31 - BOUTX , 31 - CATHERVIELLE, 31 - CAZAUX-LAYRISSÉ , 31 - CIERP-GAUD, 31 - CLARAC , 31 - COLOMIERS, 31 - FRONSAC, 31 - GALIE , 31 - JURVIELLE, 31 - JUZET-DE-LUCHON , 31 - LABROQUERE, 31 - LUSCAN , 31 - MARIGNAC, 31 - MARTRES-DE-RIVIERE, 31 - MONTAUBAN-DE-LUCHON, 31 - MONTREJEAU, 31 - MOUSTAJON, 31 - POINTIS-DE-RIVIERE, 31 - POINTIS-INARD, 31 - SAINT-AVENTIN, 31 - SAINT-BEAT, 31 - SAUVETERRE-DE-COMMINGES , 31 - SEILHAN, 31 - SENGOUAGNET , 31 - SOUEICH, 31 - TOULOUSE, 31 - VALCABRERE, 31 - VALENTINE, 32 - BARCUGNAN, 32 - LARROQUE-ENGALIN , 64 - BRUGES-CAPBIS-MIFAGET, 65 - ADE, 65 - ADERVIELLE-POUCHERGUES, 65 - ANLA , 65 - ANTIST , 65 - ARCIZANS-AVANT , 65 - ARGELES-GAZOST , 65 - ARREAU , 65 - ARRENS-MARSOUS , 65 - ASPIN-EN-LAVEDAN, 65 - ASQUE , 65 - ASTE , 65 - AULON , 65 - AVENTIGNAN, 65 - AYZAC-OST, 65 - BAGNERES-DE-BIGORRE, 65 - BAREGES, 65 - BAZUS-AURE, 65 - BEAUDEAN, 65 - BERNAC-DEBAT, 65 - BEYREDE-JUMET, 65 - BORDERES-LOURON , 65 - BORDES , 65 - CADEAC , 65 - CAMPAN , 65 - CAPVERN, 65 - CAUTERETS, 65 - CHELLE-DEBAT, 65 - CHEUST , 65 - CIEUTAT, 65 - ESCALA , 65 - ESQUIEZE-SERE, 65 - ESTAING, 65 - ESTERRE, 65 - FERRIERES, 65 - GEDRE , 65 - GEMBRIE, 65 - GENEREST, 65 - GERDE , 65 - GUCHAN , 65 - GUCHEN , 65 - GUIZERIX, 65 - HECHES , 65 - HITTE , 65 - JARRET , 65 - JUNCALAS, 65 - LA BARTHE-DE-NESTE, 65 - LAGRANGE, 65 - LANNEMEZAN, 65 - LASLADES, 65 - LEZIGNAN, 65 - LORTET , 65 - LOUDENVIELLE, 65 - LOURDES, 65 - LUZ-SAINT-SAUVEUR, 65 - MAULEON-BAROUSSE , 65 - MONTOUSSE, 65 - NEUILH , 65 - NISTOS , 65 - OZON , 65 - PAILHAC, 65 - PIERREFITTE-NESTALAS, 65 - PRECHAC, 65 - SACOUE , 65 - SAINT-LARY-SOULAN, 65 - SAINT-LAURENT-DE-NESTE, 65 - SAINT-MARTIN, 65 - SAINT-PAUL, 65 - SALECHAN, 65 - SARRANCOLLIN, 65 - SEGUS, 65 - SEMEAC, 65 - SIRIEX, 65 - TARBES , 65 - THEBE , 65 - TILHOUSE, 65 - TOSTAT , 65 - TOURNAY, 65 - TREBONS, 65 - TUZAGUET, 65 - VIELLA , 65 - VIGNEC ,

### Séismes historiques régional de référence

20 Juillet 1854, [LAVEDAN \(ARGELES-GAZOST\)](#), Intensité épicentrale **VII-VIII**

24 Mai 1750, [BIGORRE \(JUNCALAS\)](#), Intensité épicentrale **VIII**

21 Juin 1660, [BIGORRE \(BAGNERES-DE-BIGORRE\)](#), Intensité épicentrale **VIII-IX**

(base de données sisfrance Irsn/Brgm/Edf)