

VI. Annexes

- 1 - Résumé de l'échelle EMS98
- 2 - Formulaire d'enquête collectif
- 3 - Formulaire d'enquête individuel
- 4 - Sismicité observée (RéNaSS)
- 5 - Intensités macrosismiques
- 6- Glossaire

Annexe 1

Résumé simplifié de l'échelle macrosismique européenne (EMS 98)

Intensité	Définition	Description
I	Non ressenti	Non ressenti, même dans les circonstances les plus favorables
II	A peine ressenti	La vibration n'est ressentie que par quelques personnes au repos, en particulier dans les étages supérieurs des bâtiments.
III	Faible	Une faible vibration est ressentie à l'intérieur par quelques personnes. Des personnes au repos ressentent un balancement ou un léger tremblement.
IV	Largement observé	Le séisme est ressenti à l'intérieur par de nombreuses personnes et par un très petit nombre dehors. Quelques personnes sont réveillées. L'amplitude des vibrations reste modérée. Les fenêtres, les portes et la vaisselle vibrent. Les objets suspendus se balancent.
V	Fort	Le séisme est ressenti à l'intérieur par la plupart des personnes et par un petit nombre dehors. Les personnes endormies se réveillent. Quelques personnes sortent en courant. Les bâtiments entrent en vibrations. Les objets suspendus oscillent fortement. La vaisselle, les verres tintent. La vibration est forte. Quelques objets lourds et instables se renversent. Les portes et les fenêtres s'ouvrent ou se ferment.
VI	Légers dégâts	Ressenti par la plupart des personnes à l'intérieur et par beaucoup dehors. De nombreuses personnes sont effrayées dans les bâtiments et courent vers les sorties. Les objets tombent. De légers dégâts apparaissent dans les bâtiments ordinaires : petites fissures dans les plâtres, chutes de petits morceaux de plâtre...
VII	Dégâts	La plupart des personnes sont effrayées et courent vers les sorties. Les meubles sont déplacés et de nombreux objets tombent des étagères. Un grand nombre de bâtiments ordinaires sont endommagés : petites fissures dans les plâtres, chutes partielles de cheminées...
VIII	Importants dégâts	Du mobilier peut être renversé. De nombreux bâtiments ordinaires sont endommagés: chutes de cheminées, larges fissures dans les murs et un petit nombre de bâtiments peuvent s'effondrer partiellement.
IX	Destructions	Les monuments sont renversés. De nombreux bâtiments ordinaires s'écroulent partiellement et un petit nombre s'effondrent.
X	Nombreuses destructions	Un grand nombre de bâtiments ordinaires s'effondrent.
XI	Destructions généralisées	La plupart des bâtiments ordinaires s'effondrent.
XII	Destruction totale	Toute structure à l'air libre ou en sous-sol est fortement endommagée ou détruite.

Adapté du résumé utilisé par le British Geological Survey (résumé original : Grünthal, G., 1998. «European Macroseismic Scale 1998», Cahiers du Centre Européen de Géodynamique et de Séismologie Volume 15, Luxembourg).

Présentation simplifiée des niveaux de dommage aux constructions

(pour plus de précision et distinction entre les types de construction se reporter à l'échelle d'intensité EMS98)

NIVEAUX dégâts sur les éléments non-structuraux

Niveau 1	légers (ex: fissures fines)
Niveau 2	modérés (ex : chutes de gros morceaux de plâtre)
Niveau 3	importants (ex : chutes de tuiles, cheminées, larges crevasses...)
Niveau 4	très importants (ex : ruine partielle de murs)
Niveau 5	effondrement

dégâts sur les éléments structuraux

négligeables
légers (ex : fissures dans les murs porteurs)
modérés (ex : fissures aux joints poutres-poteaux)
importants (ex : endommagement des planchers)
très importants (ex : ruines partielle ou totale)

- * Elément structural partie de la structure de la construction (poutre, poteau, mur porteur...)
- * Elément non structural mur de remplissage (cloison, parement, revêtement de mur...)

**LE SEISME A PRODUIT DES DEGÂTS
AUX BÂTIMENTS DANS MA COMMUNE :**

 C01 OUI NON NE SAIT PAS

Si oui, remplissez les rubriques ci-dessous

DESCRIPTION DE VOTRE COMMUNE

nombre approximatif de bâtiments sur la commune :

 C02

 NE SAIT PAS C03

répartis selon les pourcentages suivants :


TYPE 1
matériaux
tout venant

 C04 %

TYPE 2
maçonnerie
pierre
de taille

 C05 %

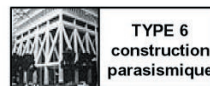
TYPE 3
béton
armé

 C06 %

TYPE 4
structure
en bois

 C07 %

TYPE 5
acier

 C08 %

TYPE 6
construction
parasismique

 C09 %

DESCRIPTION DES DEGÂTS :

nombre de bâtiments ayant connu des dégâts :

 C10

 NE SAIT PAS C11

 sur le nombre de bâtiments touchés : C12 % de Type 1,

 C13 % de Type 2,

 C14 % de Type 3,

 C18 NE SAIT PAS

 C15 % de Type 4,

 C16 % de Type 5,

 C17 % de Type 6,

PARMI CES BÂTIMENTS TOUCHES
QUELLE EST LA FREQUENCE DES DEGÂTS ?
TYPE 1
matériaux
tout venant

TYPE 2
maçonnerie
pierre
de taille

TYPE 3
béton
armé

TYPE 4
structure
en bois

TYPE 5
acier

TYPE 6
construction
parasismique

INDIQUEZ :
P = Peu
N = Nombreux
G = Généralisés

■ fissures fines ou superficielles (quelques mm)

 C19 C20 C21 C22 C23 C24

■ fissures larges et profondes (quelques cm)

 C25 C26 C27 C28 C29 C30

 ■ chute de petits morceaux de plâtre
ou d'éléments mal scellés

 C31 C32 C33 C34 C35 C36

 ■ chute de gros morceaux de plâtre
ou de crépis (supérieur à 20%)

 C37 C38 C39 C40 C41 C42

 ■ écroulement de morceaux de cloisons,
murs, pignons

 C43 C44 C45 C46 C47 C48

 ■ fissures aux joints de poutres, poteaux,
angles de murs ou dalle

 C49 C50 C51 C52 C53 C54

 ■ chute de mortier aux joints de murs ou dalles
armées

 C55 C56 C57 C58 C59 C60
TOITURES

■ chute de tuiles, d'ardoises

 C61 C62 C63 C64 C65 C66

■ effondrement partiel

 C67 C68 C69 C70 C71 C72

■ effondrement total

 C73 C74 C75 C76 C77 C78
CHEMINÉE

■ chute de couronne ou de partie de cheminée

 C79 C80 C81 C82 C83 C84

■ chute de cheminée (cassée au raz du toit)

 C85 C86 C87 C88 C89 C90

 notez ici
des informations
complémentaires ou
d'autres types
de dégâts observés

P29

réactions d'animaux, infrastructures routières, ouvrages d'art, réseaux de communication, réseaux d'énergies, d'eau, de gaz, glissements de terrain, chutes de rochers, crevasses dans le sol, débit des sources, niveau des sources, niveau des puits, phénomènes lumineux, autres secousses ressenties (date et heure)...

49144

utilisez si nécessaire une page complémentaire pour noter les observations



effets sur les animaux	type IA1	situation IA2	réaction IA3	sans réaction
	domestique <input type="checkbox"/> élevage <input type="checkbox"/>	à l'intérieur d'un bâtiment <input type="checkbox"/> à l'extérieur d'un bâtiment <input type="checkbox"/>	mal à l'aise <input type="checkbox"/> effrayé <input type="checkbox"/>	<input type="checkbox"/>

Type du bâtiment (localisé à l'adresse indiquée en 1ère page) IC1

A matériaux tout venant <input type="checkbox"/>	B maçonnerie pierre de taille <input type="checkbox"/>	C béton armé <input type="checkbox"/>	D structure en bois <input type="checkbox"/>	E acier <input type="checkbox"/>	F construction parasismique <input type="checkbox"/>
---	---	--	---	---	---

■ date de construction : avant 1945 entre 1946 et 1997 après 1997 IC2

Effets sur les constructions

■ vibration, sensation de balancement du bâtiment _____ **léger** **fort** IC3

dommages aux parties non porteuses du bâtiment _____ **oui** IC4

(murs de remplissage, cloisons, revêtement des murs intérieurs ou extérieurs)

	en petit nombre	en grand nombre	
■ fissures fines ou superficielles dans les murs _____	<input type="checkbox"/>	<input type="checkbox"/>	IC5
■ fissures larges profondes dans les murs _____	<input type="checkbox"/>	<input type="checkbox"/>	IC6
■ chute de petits morceaux de plâtre ou d'un élément haut mal scellé _____	<input type="checkbox"/>	<input type="checkbox"/>	IC7
■ chute de gros morceaux de plâtre ou de revêtement _____	<input type="checkbox"/>	<input type="checkbox"/>	IC8
■ effondrement de morceaux de cloisons, murs, pignons _____	<input type="checkbox"/>	<input type="checkbox"/>	IC9

dommages à la structure du bâtiment _____ **oui** IC10

(poutres, poteaux, murs porteurs, panneaux et dalles armées...)

■ fissures fines _____	<input type="checkbox"/>	IC11
■ fissures larges _____	<input type="checkbox"/>	IC12
■ fissures aux joints de poutres, poteaux, angles de murs _____	<input type="checkbox"/>	IC13
■ chute de mortier aux joints de murs ou dalles armées _____	<input type="checkbox"/>	IC14
■ flambage, torsion de poteaux _____	<input type="checkbox"/>	IC15
■ déplacement de poutres (toits ou planchers) _____	<input type="checkbox"/>	IC16
■ effondrement de poteaux ou d'un étage _____	<input type="checkbox"/>	IC17
■ effondrement quasi total des structures _____	<input type="checkbox"/>	IC18

dommages aux toitures et cheminées _____ **oui** IC19

Cheminée

■ chute de couronne de cheminée _____	<input type="checkbox"/>	IC20
■ chute de cheminée (cassée au ras du toit) _____	<input type="checkbox"/>	IC21

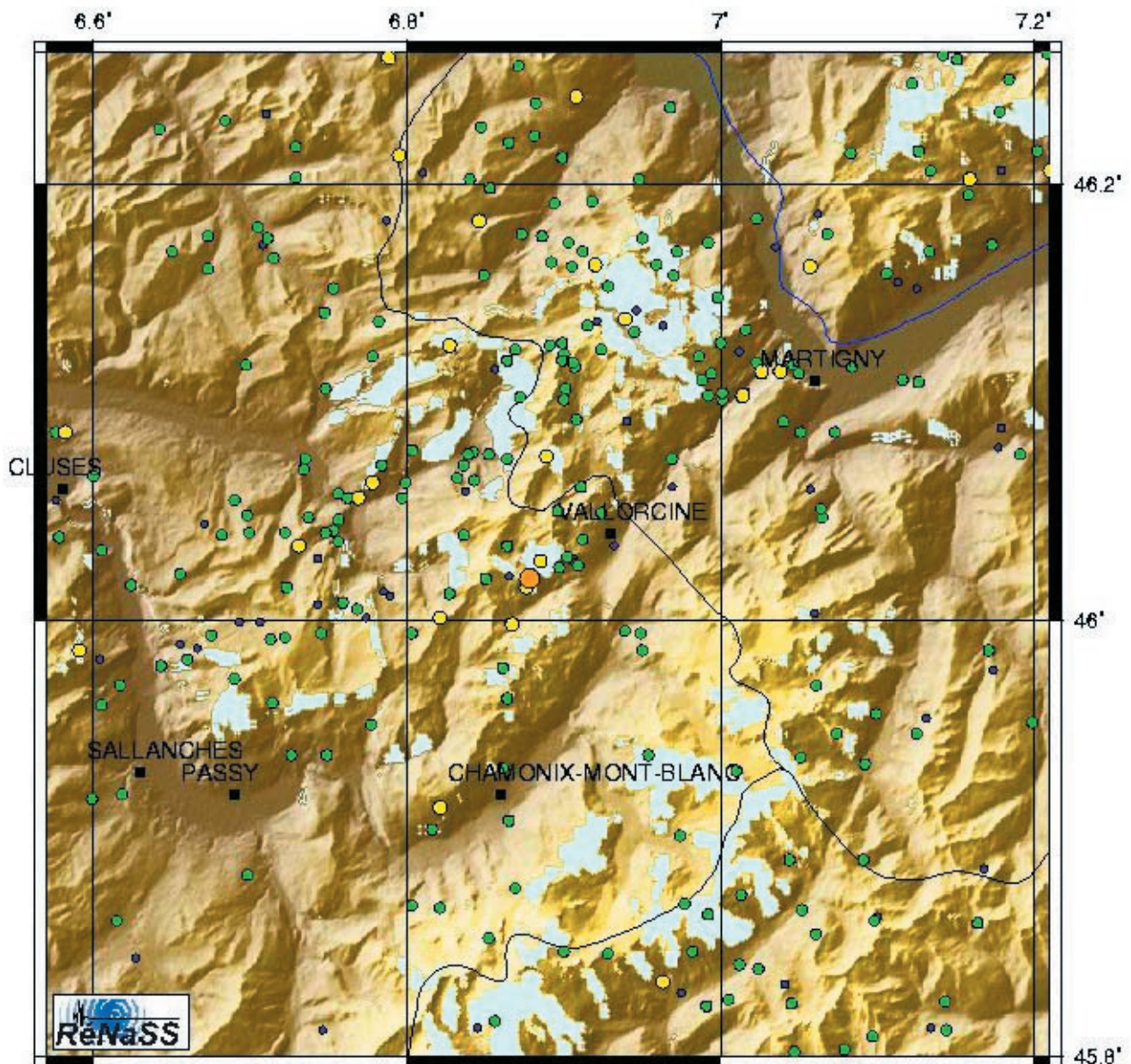
Toiture

	en petit nombre	en grand nombre	
■ chute de tuiles, d'ardoises _____	<input type="checkbox"/>	<input type="checkbox"/>	IC22
■ effondrement _____	<input type="checkbox"/>	<input type="checkbox"/>	IC23

Notez les autres observations, utilisez si nécessaire une page complémentaire IP1B

(glissements de terrain, chute de rocher, crevasse dans le sol, débit des sources, niveau des sources, niveaux des puits, phénomènes lumineux, autres secousses ressenties (date et heure)) ...

Annexe 4 - Sismicité instrumentale observée par le RéNaSS du 01/01/1980 au 31/09/2005



LEGENDE

- ◆ Magnitude < 2
- 2 ≤ Magnitude < 3
- 3 ≤ Magnitude < 4
- 4 ≤ Magnitude < 5
- Magnitude ≥ 5

Bornes de coordonnées

-En latitude: de 45.80 à 46.26

-En longitude: de 6.57 à 7.21

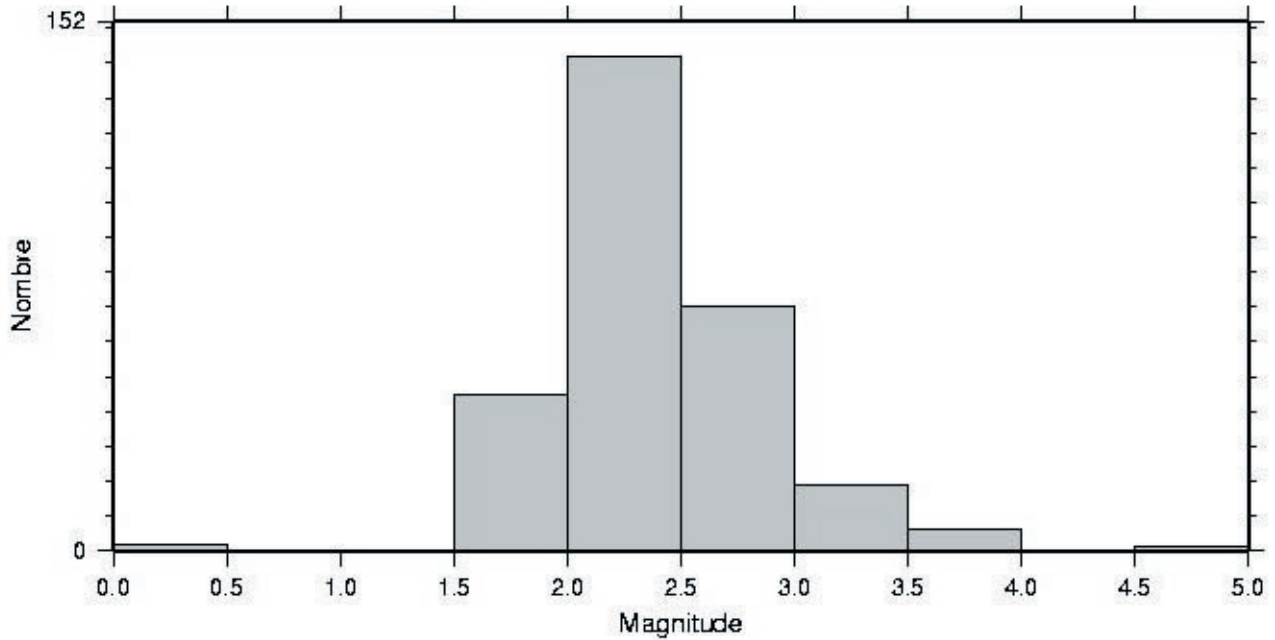
Période :

-Du 01/01/1980-00:00 au 31/10/2005-23:59

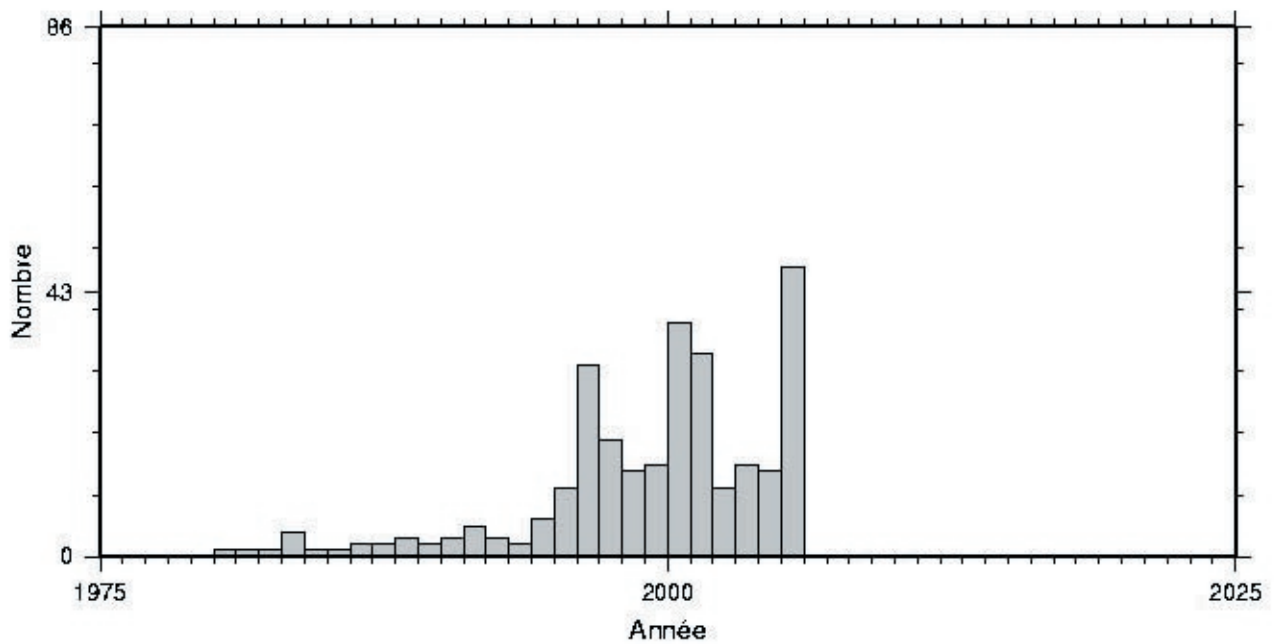
Seuils de magnitude : sans seuil

Source RéNaSS+LDG

Histogramme du nombre de séismes par Magnitude



Histogramme du nombre de séismes par Année



Ecole et Observatoire des Sciences de la Terre (E.O.S.T.) de Strasbourg.
Réseau National de Surveillance Sismique (RéNaSS).

Annexe 5 - Intensités macrosismiques estimées par commune

Département de l'Ain (01)

Dép.	Commune	EMS98	qualité de l'intensité estimée	Ressenti	Distance epicentre en km
01	AMAREINS-FRANCHELEINS-CE SSEINS	I	A		160,75
01	AMBERIEU-EN-BUGEY	II	A		119,37
01	AMBERIEUX-EN-DOBES	I	A		153,42
01	AMBLEON	I	A		104,41
01	AMBRONAY	I	A		118,24
01	AMBUTRIX	I	A		120,09
01	ANDERT-ET-CONDON	III	A		99,03
01	ARANC	I	A		106,78
01	ARANDAS	I	A		109,36
01	ARBIGNIEU	I	A		101,67
01	ARBIGNY	I	A		155,54
01	ARGIS	I	A		108,65
01	ARMIX	I	A		102,81
01	ARS-SUR-FORMANS	I	A		159,82
01	ARTEMARE	I	A		94,13
01	ATTIGNAT	I	A		136,3
01	BAGE-LA-VILLE	I	A		153,09
01	BAGE-LE-CHATEL	I	A		154,14
01	BALAN	I	A		140,16
01	BANEINS	I	A		153,47
01	BEAUPONT	I	A		132
01	BEAUREGARD	I	A		165,15
01	BELIGNEUX	I	A		137,4
01	BELLEY	III	A		97,7
01	BELLEYDOUX	I	A		89,5
01	BELLIGNAT	I	A		100,17
01	BELMONT-LUTHEZIEU	I	A		96,4
01	BENONCES	II	A		111,79
01	BENY	I	A		127,97
01	BEON	I	A		89,95
01	BEREZIAT	I	A		146,99
01	BEY	I	A		158,77
01	BEYNOST	I	A		147,71
01	BILLIAT	I	A		85,65
01	BIRIEUX	I	A		143,18
01	BIZIAT	I	A		151,5
01	BLYES	I	A		128,47
01	BOHAS-MEYRIAT-RIGNAT	I	A		116,33
01	BOLOZON	I	A		110,62
01	BOULIGNEUX	I	A		146,66
01	BOURG-EN-BRESSE	II	C	R	129,52
01	BOURG-SAINT-CHRISTOPHE	I	A		134,45
01	BOYEUX-SAINT-JEROME	I	A		110,8
01	BOZ	I	A		158,06
01	BREGNIER-CORDON	III	A		107,12
01	BRENAZ	I	A		90,67
01	BRENOD	I	A		99,22
01	BRENS	III	A		98,72
01	BRESSOLLES	I	A		139,57
01	BRION	I	A		104,44
01	BRIORD	III	A		113,99
01	BUELLAS	I	A		136,99
01	CEIGNES	I	A		107,89
01	CERTINES	I	A		125,95
01	CESSY	II	B		70,66
01	CEYZERIAT	II	B		122,02
01	CHALAMONT	I	A		132,79
01	CHALEINS	I	A		161,08
01	CHALEY	I	A		105,27
01	CHALLES	I	A		110,6
01	CHALLEX	I	A		72,56
01	CHAMPAGNE-EN-VALROMEY	II	A		94,67
01	CHAMPDOR	I	A		100
01	CHAMPFROMIER	I	A		85,23
01	CHANAY	I	A		85,53
01	CHANEINS	I	A		157,54
01	CHATEAU-GAILLARD	I	A		122,75
01	CHATENAY	I	A		130,44
01	CHATILLON-EN-MICHAILLE	I	A		85,26
01	CHATILLON-LA-PALUD	I	A		126,81
01	CHAVANNES-SUR-REYSSOUZE	I	A		152,68
01	CHAVEYRIAT	I	A		142,32
01	CHAZEY-BONS	II	A		96,86
01	CHEIGNIEU-LA-BALME	I	A		101,67
01	CHEVILLARD	I	A		101,47
01	CHEVROUX	I	A		154,54
01	CHEVRY	I	A		71,34
01	CLEYZIEU	I	A		113,68
01	COLLONGES	I	A		77,2
01	COLOMIEU	II	A		103,65
01	CONAND	I	A		110,61
01	CONDAMINE	I	A		103,86
01	CONFORT	II	A		83,56
01	CONFRANCON	I	A		143,08
01	CONTREVOZ	I	A		100,66
01	CONZIEU	I	A		104,96
01	CORBONOD	I	A		83,76
01	CORCELLES	I	A		101,69
01	CORLIER	I	A		107,6
01	CORMARANCHE-EN-BUGEY	II	A		99,12
01	CORMORANCHE-SUR-SAONE	I	A		160,47
01	CORMOZ	I	A		135,88

01	CORVEISSIAT	I	A	111,12
01	COURMANGOUX	I	A	121,87
01	COURTES	I	A	145,9
01	CRESSIN-ROCHEFORT	III	A	91,75
01	CROZET	I	A	73,15
01	CRUZILLES-LES-MEPILLAT	I	A	156,44
01	CURCIAT-DONGALON	I	A	142,27
01	CURTAFOND	I	A	141,38
01	CUZIEU	I	A	96,15
01	DIVONNE-LES-BAINS	I	A	68,24
01	DOMMARTIN	I	A	150,29
01	DOMPIERRE-SUR-VEYLE	I	A	130,22
01	DOMSURE	I	A	130,2
01	DORTAN	I	A	100,32
01	DOUVRES	II	A	117,12
01	DROM	I	A	119,44
01	DRUILLAT	I	A	121,57
01	ECHALLON	I	A	91,07
01	ECHENEVEX	I	A	72,43
01	ETREZ	I	A	135,48
01	EVOSGES	I	A	107,68
01	FARGES	I	A	77,56
01	FERNEY-VOLTAIRE	I	A	65,08
01	FOISSIAT	I	A	137,35
01	GENOUILLEUX	I	A	162,65
01	GEOVREISSET	I	A	101,34
01	GEOVREISSIAT	I	A	104,37
01	GERMAGNAT	I	A	115,35
01	GIRON	I	A	88,84
01	GORREVOD	I	A	156,15
01	GRIEGES	I	A	159,15
01	GRILLY	III	A	68,35
01	GROISSIAT	I	A	101,23
01	GUEREINS	I	A	163,23
01	HAUTECOURT-ROMANECHE	I	A	114,54
01	HOSTIAS	I	A	105,78
01	HOTONNES	II	A	92,4
01	ILLIAT	I	A	155,33
01	INJOUX-GENISSIART	II	B	86,65
01	INNIMOND	I	A	105,53
01	IZENAVE	I	A	105,37
01	IZIEU	II	A	105,29
01	JASSANS-RIOTTIER	I	A	164,77
01	JOURNANS	I	A	120,85
01	JOYEUX	I	A	138,5
01	LA BURBANCHE	I	A	104,75
01	LA CHAPELLE-DU-CHATELARD	I	A	143,99
01	L'ABERGEMENT-CLEMENCIAT	I	A	152,6
01	L'ABERGEMENT-DEVAREY	I	A	113,25
01	LAGNIEU	I	A	120,09
01	LAIZ	I	A	155,8

01	LANCRANS	I	A	82,41
01	LAPEYROUSE	I	A	147,86
01	LAVOURS	I	A	90,07
01	LE GRAND-ABERGEMENT	I	A	93,91
01	LE MONTELLIER	I	A	140,79
01	LE PETIT-ABERGEMENT	I	A	94,82
01	LE PLANTAY	I	A	139,17
01	LE POIZAT	I	A	93,19
01	LEAZ	I	A	78,15
01	LENT	I	A	131,17
01	LESCHEROUX	I	A	140,76
01	LEYMENT	I	A	123,64
01	LEYSSARD	I	A	110,02
01	L'HOPITAL	I	A	86
01	LHUIS	I	A	109,55
01	LOCHIEU	I	A	90,49
01	LOMPNAS	I	A	109,01
01	LOMPNIEU	I	A	95,33
01	LURCY	I	A	162,66
01	MAGNIEU	I	A	94,94
01	MAILLAT	I	A	104,97
01	MANTENAY-MONTLIGNON	I	A	144,69
01	MARCHAMP	II	A	107,78
01	MARIGNIEU	I	A	94,18
01	MARLIEUX	I	A	140,61
01	MARSONNAS	I	A	144,34
01	MASSIGNIEU-DE-RIVES	I	A	92,15
01	MATAFELON-GRANGES	I	A	106,21
01	MEILLONNAS	I	A	121,03
01	MERIGNAT	I	A	112,27
01	MESSIMY-SUR-SAONE	I	A	164,1
01	MEZERIAT	I	A	143,79
01	MIONNAY	II	A	152,12
01	MIRIBEL	I	A	151,54
01	MISERIEUX	I	A	160,69
01	MOGNEINEINS	II	A	160,82
01	MONTAGNIEU	I	A	112,92
01	MONTCEAUX	I	A	161,73
01	MONTHIEUX	I	A	150,92
01	MONTLUEL	II	A	143,14
01	MONTMERLE-SUR-SAONE	I	A	164,72
01	MONTREAL-LA-CLUSE	II	A	103,44
01	MONTREVEL-EN-BRESSE	I	A	139,88
01	MURS-ET-GELIGNIEUX	III	A	104,32
01	NANTUA	I	A	100,11
01	NATTAGES	I	A	93,26
01	NEUVILLE-SUR-AIN	I	A	117,45
01	NEYRON	I	A	153,45
01	NIVOLLET-MONTGRIFFON	III	A	111,6
01	NURIEUX-VOLOGNAT	I	A	107,39
01	ORDONNAZ	I	A	106,76

01	ORNEX	I	A	66,53
01	OUTRIAZ	I	A	103,7
01	OYONNAX	I	A	98,54
01	OZAN	I	A	157,21
01	PARCIEUX	I	A	160,05
01	PARVES	I	A	94,4
01	PERON	I	A	76,65
01	PEROUGES	I	A	132,9
01	PEYRIAT	I	A	107,44
01	PEYRIEU	I	A	101,79
01	PEYZIEUX-SUR-SAONE	I	A	160,28
01	PIRAJOUX	I	A	128,42
01	POLLIAT	I	A	138,09
01	PONCIN	II	B	114,66
01	PONT-D'AIN	I	A	120,1
01	PONT-DE-VAUX	I	A	156,82
01	PONT-DE-VEYLE	I	A	156,41
01	POUGNY	III	A	73,54
01	POUILLAT	I	A	117,34
01	PREMEYZEL	I	A	103,65
01	PRESSIAT	I	A	120,5
01	PREVESSIN-MOENS	I	A	67,08
01	RAMASSE	I	A	119,82
01	REPLONGES	I	A	157,41
01	REYRIEUX	I	A	159,91
01	REYSSOUZE	I	A	158,05
01	RIGNIEUX-LE-FRANC	I	A	131,71
01	ROSSILLON	I	A	102,52
01	RUFFIEU	I	A	94,84
01	SAINT-ANDRE-DE-BARGE	I	A	154,44
01	SAINT-ANDRE-DE-CORCY	I	A	150,09
01	SAINT-ANDRE-D'HUIRIAT	I	A	153,95
01	SAINT-ANDRE-SUR-VIEUX-JONC	I	A	135,33
01	SAINT-BENIGNE	I	A	154,6
01	SAINT-BENOIT	III	A	107,62
01	SAINT-BERNARD	I	A	166,87
01	SAINT-BOIS	II	A	103,33
01	SAINT-CHAMP	I	A	93,8
01	SAINT-DENIS-LES-BOURG	II	A	132,45
01	SAINT-DIDIER-D'AUSSIAT	I	A	144,14
01	SAINT-DIDIER-SUR-CHALARONNE	I	A	160,6
01	SAINTE-CROIX	I	A	142,74
01	SAINTE-EUPHEMIE	II	A	161,6
01	SAINT-ELOI	I	A	134,78
01	SAINTE-OLIVE	I	A	151,66
01	SAINT-ETIENNE-DUBOIS	I	A	126,3
01	SAINT-ETIENNE-SUR-CHALARONNE	I	A	156,76
01	SAINT-ETIENNE-SUR-REYSSOUZE	I	A	151,47
01	SAINT-GENIS-POUILLY	I	A	71,03
01	SAINT-GENIS-SUR-MENTHON	I	A	147,72

01	SAINT-GEORGES-SUR-RENON	I	A	143,79
01	SAINT-GERMAIN-DE-JOUX	I	A	90,55
01	SAINT-GERMAIN-LES-PAROISSIONS	I	A	102,41
01	SAINT-JEAN-DE-GONVILLE	I	A	75,41
01	SAINT-JEAN-DE-NIOST	I	A	130,97
01	SAINT-JEAN-DE-THURIGNELUX	I	A	155,24
01	SAINT-JEAN-SUR-REYSSOUZE	I	A	146,44
01	SAINT-JEAN-SUR-VEYLE	I	A	154,27
01	SAINT-JULIEN-SUR-REYSSOUZE	I	A	143,22
01	SAINT-LAURENT-SUR-SAONE	I	A	160,85
01	SAINT-MARCEL	I	A	147,42
01	SAINT-MARTIN-DE-BAVEL	I	A	95,98
01	SAINT-MARTIN-LE-CHATTEL	I	A	139,48
01	SAINT-AURICE-DE-BEYNOST	I	A	149,51
01	SAINT-AURICE-DE-GOURDANNS	I	A	133,08
01	SAINT-NIZIER-LE-BOUCHOUX	I	A	142,18
01	SAINT-NIZIER-LE-DESERT	I	A	134,54
01	SAINT-PAUL-DE-VARAX	I	A	136,31
01	SAINT-REMY	I	A	134,1
01	SAINT-SORLIN-EN-BUGEY	I	A	118,3
01	SAINT-TRIVIER-SUR-MOIGNANNS	I	A	153,86
01	SAINT-VULBAS	III	A	125,43
01	SAMOGNAT	I	A	104,39
01	SANDRANS	I	A	147,5
01	SAULT-BRENAZ	I	A	116,85
01	SAUVERNY	I	A	67,62
01	SEGNY	I	A	69,39
01	SEILLONNAZ	I	A	111,16
01	SERGY	I	A	73,01
01	SERMOYER	I	A	155,85
01	SERRIERES-SUR-AIN	I	A	111,79
01	SERVAS	I	A	133,61
01	SERVIGNAT	I	A	147,19
01	SEYSSSEL	III	B	82,27
01	SIMANDRE-SUR-SURAN	I	A	115,71
01	SONGIEU	I	A	91,88
01	SONTHONNAX-LA-MONTAGNE	I	A	107,72
01	SOUCLIN	I	A	115,08
01	SULIGNAT	I	A	149,38
01	SURJOUX	I	A	84,09
01	SUTRIEU	I	A	95,59
01	TALISSIEU	III	A	92,85
01	TENAY	III	A	107,34
01	THEZILLIEU	I	A	101,12
01	THIL	I	A	146,48
01	THIL	I	A	146,48
01	THOIRY	I	A	73,81

01	TOSSIAT	I	A		122,12
01	TRAMOYES	I	A		149,55
01	TREFFORT-CUISIA T	II	A		120,34
01	VALEINS	I	A		156,06
01	VANDEINS	I	A		141,22
01	VARAMBON	I	A		121,62
01	VAUX-EN-BUGEY	I	A		119,08
01	VERJON	I	A		123,6
01	VERNOUX	I	A		145,75
01	VERSAILLEUX	III	B		138,02
01	VERSONNEX	I	A		68,23
01	VESANCY	I	A		71,03
01	VESCOURS	I	A		151,66
01	VESINES	I	A		160,11
01	VIEU	I	A		94,54
01	VIEU-D'IZENAVE	I	A		105,19
01	VILLARS-LES-DOB ES	I	A		143,79
01	VILLEBOIS	I	A		114,32
01	VILLENEUVE	I	A		158,53
01	VILLEREVERSURE	I	A		117,63
01	VILLES	I	A		85,58
01	VIRIAT	I	A		131,35
01	VIRIEU-LE-PETI T	I	A		91,05
01	VIRIGNIN	III	A		97,6
01	VONGNES	I	A		93,26
01	VONNAS	I	A		147,77

Intensités estimées par commune département des Hautes-Alpes (05)

Dép.	Commune	EMS98	qualité de l'intensité estimée	Ressenti	Distance épiceutre en km
05	AGNIERES-EN-DEVO LUY	I	A		168,29
05	ANCELLE	I	A		165,36
05	ANCELLE	I	A		165,36
05	BENEVENT-ET-CHARB ILLAC	I	A		159,68
05	BENEVENT-ET-CHARB ILLAC	I	A		159,68
05	BRIANCON	II	B		127,57
05	BUISSARD	I	A		163,49
05	CERVIERES	III	B		129,4
05	CHABOTTES	I	A		162,87
05	CHABOTTES	I	A		162,87
05	CHAMPCELLA	I	A		147,42
05	CHAMPOLEON	I	A		153,79
05	CHAUFFAYER	I	A		157,78
05	CHAUFFAYER	I	A		157,78
05	FOREST-SAINT-JULIEN	I	A		164,97
05	FOREST-SAINT-JULIEN	I	A		164,97
05	LA CHAPELLE-EN-VALGA UDEMAR	I	A		145,43
05	LA CLUSE	I	A		174,69
05	LA FARE-EN-CHAMPS AUR	I	A		164,66
05	LA FARE-EN-CHAMPS AUR	I	A		164,66
05	LA GRAVE	I	A		118,55
05	LA MOTTE-EN-CHAMP SAUR	I	A		157,98
05	LA ROCHE-DE-RAME	I	A		144,47
05	LA SALLE-LES-ALPES	I	A		123,17
05	L'ARGENTIERE-LA-BESSEE	I	A		139,85
05	LAYE	I	A		166,97
05	LAYE	I	A		166,97
05	LE GLAIZIL	I	A		158,7
05	LE MONETIER-LES-BAINS	I	A		120,9
05	LE NOYER	I	A		163,32

05	LES COSTES	I	A		157,67
05	LES INFURNAS	I	A		158,99
05	LES VIGNEAUX	I	A		136,89
05	MONTGENEVRE	II	A		122,91
05	NEVACHE	I	A		114,57
05	ORCIERES	I	A		156,06
05	PELVOUX	I	A		132,8
05	POLIGNY	I	A		162,7
05	PUY-SAINT-PIERRE	I	A		128,24
05	PUY-SAINT-VINCEN T	I	A		137,01
05	SAINT-BONNET-EN-CHA MPSAUR	I	A		162,85
05	SAINT-BONNET-EN-CHA MPSAUR	I	A		162,85
05	SAINT-CHAFFREY	I	A		124,78
05	SAINT-ETIENNE-EN-DEVOLUY	I	A		166,22
05	SAINT-EUSEBE-EN-CHA MPSAUR	I	A		159,48
05	SAINT-FIRMIN	I	A		154,33
05	SAINT-JEAN-SAINT-NICOLAS	I	A		160,24
05	SAINT-JULIEN-EN-CHAM PSAUR	I	A		163,45
05	SAINT-JULIEN-EN-CHAM PSAUR	I	A		163,45
05	SAINT-LAURENT-DU-CROS	I	A		165,76
05	SAINT-LEGER-LES-MELEZES	I	A		163,26
05	SAINT-MARTIN-DE-QUEY RIERES	I	A		134,37
05	SAINT-MAURICE-EN-VALG ODEMARD	I	A		149,89
05	SAINT-MICHEL-DE-CHAILLOL	I	A		161,27
05	VAL-DES-PRES	I	A		121,36

Intensités estimées par commune département de l'Ardèche (07)

Dép.	Commune	EMS98	qualité de l'intensité estimée	Ressenti	Distance épiceutre en km
07	ALBOUSSIERE	I	A		207,32
07	ANDANCE	I	A		184,71
07	ANNONAY	I	A		193,6
07	ARDOIX	I	A		192,07
07	BOGY	I	A		185,03
07	BOULIEU-LES-ANNONAY	I	A		192,24
07	BOZAS	I	A		205,35
07	BROSSAINC	I	A		188,5
07	CHAMPAGNE	II	B		182,94
07	CHARNAS	I	A		183,61
07	CHEMINAS	I	A		194,49
07	COLOMBIER-LE-CARDINAL	I	A		187,18
07	COLOMBIER-LE-JEUNE	I	A		204,62
07	COLOMBIER-LE-VIEUX	I	A		201,8
07	CORNAS	I	A		198,52
07	DAVEZIEUX	I	A		190,49
07	ECLASSAN	III	B		191,82
07	ETABLES	I	A		197,65
07	FELINES	I	A		185,78
07	GLUN	I	A		195,61
07	LAFARRE	I	A		213,44
07	LEMPES	I	A		194,61
07	LIMONY	I	A		181,9
07	MONESTIER	I	A		205,54
07	OZON	I	A		188,66
07	PAILHARES	I	A		209,68
07	PEYRAUD	I	A		183,51
07	PLATS	I	A		199,66
07	PREAUX	I	A		199,29
07	QUINTENAS	I	A		195,2

07	ROIFFIEUX	I	A		195,4
07	SAINT-ALBAN-D'AY	I	A		198,69
07	SAINT-BARTHELEMY-LE-PLAIN	I	A		198,92
07	SAINT-CLAIR	I	A		190,88
07	SAINT-CYR	I	A		188,85
07	SAINT-DESIRAT	I	A		184,84
07	SAINT-ETIENNE-DE-VALOUX	I	A		185,65
07	SAINT-FELICIEN	I	A		205,01
07	SAINT-JACQUES-D'ATTICIEUX	I	A		189,17
07	SAINT-JEAN-DE-MUZOLS	I	A		192,81
07	SAINT-MARCEL-LES-ANNONAY	I	A		194,51
07	SAINT-PERAY	II	B		199,95
07	SAINT-ROMAIN-DE-LERPS	I	A		200,62
07	SAINT-SYLVESTRE	I	A		203,1
07	SARRAS	II	A		187,61
07	SATILLIEU	I	A		202,25
07	SAVAS	I	A		189,19
07	SECHERAS	I	A		193
07	SERRIERES	II	B		183,62
07	SOYONS	I	A		203,5
07	TALENCIEUX	I	A		187,12
07	THORRENC	I	A		187,33
07	TOURNON-SUR-RHONE	I	A		192,67
07	VANOSC	I	A		202,91
07	VERNOSC-LES-ANNONAY	I	A		191,85
07	VILLEVOCANCE	I	A		200,16
07	VINZIEUX	I	A		187,04
07	VION	I	A		191,73

Idépartement de la Côte-d'Or (21)

Dép.	Commune	EMS98	qualité de l'intensité estimée	Ressenti	Distance épiceutre en km
21	DIJON	II	A		201,55

Département du Doubs (25)

Dép.	Commune	EMS98	qualité de l'intensité estimée	Ressenti	Distance épicentre en km
25	ABBANS-DESSUS	I	A		143,72
25	ACCOLANS	I	A		165,18
25	AIBRE	I	A		169,61
25	AISSEY	I	A		144,17
25	ALLENJOIE	I	A		167,29
25	ALLONDANS	I	A		165,97
25	AMANCEY	I	A		128,33
25	AMONDANS	I	A		132,5
25	ANTEUIL	I	A		153,05
25	APPENANS	I	A		159,01
25	ARBOUANS	I	A		162,58
25	ARC-ET-SENANS	I	A		140,06
25	ARCON	I	A		109,27
25	ARC-SOUS-CICON	I	A		120,24
25	ARGUEL	I	A		146,58
25	ATHOSE	I	A		124,69
25	AUBONNE	I	A		119,84
25	AUDINCOURT	I	A		161,05
25	AUTECHAUX	I	A		154,65
25	AUTECHAUX-ROIDE	I	A		151,53
25	AUXON-DESSOUS	I	A		158,35
25	AVANNE-AVENEY	I	A		148,19
25	AVILLEY	I	A		162,35
25	AVOUDREY	I	A		128,04
25	BADEVEL	I	A		163,34
25	BANNANS	I	A		107,44
25	BART	I	A		162,88
25	BATTENANS-VARIN	I	A		136,2
25	BAUME-LES-DAMES	I	A		152,71
25	BAVANS	I	A		161,85
25	BELFAYS	I	A		136,84

25	BELLEHERBE	I	A		138,18
25	BELVOIR	I	A		144,94
25	BERCHE	I	A		160,92
25	BESANCON	I	A		150,4
25	BETHONCOURT	I	A		167,54
25	BEURE	I	A		147,31
25	BEUTAL	I	A		161,49
25	BIANS-LES-USIERS	I	A		113,8
25	BIEF	I	A		144,42
25	BLAMONT	I	A		150,58
25	BLARIANS	I	A		162,9
25	BLUSSANGEAUX	I	A		157,29
25	BONNAL	I	A		169,17
25	BONNEVAUX	I	A		102,03
25	BOUCLANS	I	A		144,33
25	BOURGUIGNON	I	A		154
25	BOURNOIS	I	A		165,97
25	BOUSSIERES	I	A		146,35
25	BRETONVILLERS	I	A		133,63
25	BREY-ET-MAISON-DU-BOIS	I	A		93,04
25	BROGNARD	I	A		166,84
25	BUGNY	I	A		114,87
25	BULLE	I	A		108,79
25	CADEMENE	I	A		136,1
25	CERNAY-L'EGLISE	I	A		136,78
25	CHAFFOIS	I	A		109,17
25	CHAMESEY	I	A		135,54
25	CHAMESOL	I	A		146,68
25	CHAMPOUX	I	A		155,99
25	CHANTRANS	I	A		126,04
25	CHAPELLE-D'HUIN	I	A		114,64
25	CHARBONNIERES-LES-SAPINS	I	A		134,68
25	CHARMAUVILLERS	I	A		134,46
25	CHARMOILLE	I	A		136,4
25	CHARNAY	I	A		141,45

25	CHARQUEMONT	I	A	131,74
25	CHASNANS	I	A	125,48
25	CHASSAGNE-SAINT-DENIS	I	A	131,43
25	CHATEAUVIEUX-LES-FOSSES	I	A	126,63
25	CHATELBLANC	I	A	92,87
25	CHATILLON-GUYOTTTE	I	A	154,87
25	CHATILLON-LE-DUC	I	A	157,01
25	CHAUCENNE	I	A	158,92
25	CHAUDEFONTAINE	I	A	156,02
25	CHAUX-LES-PASSAVANT	I	A	140,2
25	CHAUX-NEUVE	I	A	92,73
25	CHEMAUDIN	I	A	153,22
25	CHENECEY-BULLON	I	A	142,4
25	CHEVIGNEY-LES-VEZEL	I	A	132,21
25	CHEVIGNEY-SUR-L'ONGNON	I	A	162,32
25	CLERON	I	A	133,55
25	CLERVAL	I	A	154,54
25	COLOMBIER-FONTAINE	I	A	158,87
25	CONSOLATION-MAISONNETTES	I	A	127,14
25	CORCELLE-MIESLOT	I	A	157,43
25	CORCELLES-FERRIERES	I	A	156,57
25	COURCELLES	I	A	138,2
25	COUR-SAINT-MAURICE	I	A	137,22
25	COURTEFONTAINE	I	A	143,39
25	CUBRIAL	I	A	167,01
25	CUBRY	I	A	166,69
25	CUSE-ET-ADRISANS	I	A	165,59
25	CUSSEY-SUR-LISON	I	A	135,02
25	DAMBELIN	I	A	150,5
25	DAMMARTIN-LES-TEMPLIERS	I	A	148,06
25	DAMPIERRE-SUR-LE-DOUBS	I	A	161,03
25	DAMPRIEUX	I	A	135,2
25	DANNEMARIE	I	A	151,46
25	DANNEMARIE-SUR-CRETE	I	A	152,5
25	DESERVILLERS	I	A	125,1
25	DEVECEY	II	B	158,7

25	DOMMARTIN	I	A	108,91
25	DOMPIERRE-LES-TILLEULS	I	A	108,1
25	DOUBS	I	A	108,03
25	DURNES	I	A	130,02
25	ECHENANS	I	A	167,12
25	ECOLE-VALENTIN	I	A	154,46
25	ECOT	I	A	155,65
25	ECURCEY	I	A	153,06
25	EPENOY	I	A	128,72
25	ETERNOZ	I	A	127,14
25	ETOUVANS	I	A	159,95
25	ETRABONNE	I	A	160,09
25	ETRAPPE	I	A	162,35
25	ETRAY	I	A	128,49
25	EVILLERS	I	A	119,24
25	EXINCOURT	I	A	163,76
25	FERRIERES-LE-LAC	I	A	137,66
25	FERRIERES-LES-BOIS	II	A	154,84
25	FESCHES-LE-CHATTEL	I	A	166,09
25	FESSEVILLERS	I	A	139,07
25	FLAGEY-RIGNEY	I	A	162,58
25	FLEUREY	I	A	141,9
25	FOUCHERANS	I	A	137,9
25	FOURG	I	A	144,64
25	FOURNET-BLANCHEROCHE	I	A	126,73
25	FOURNETS-LUISANS	I	A	124,76
25	FRAMBOUHANS	I	A	132,52
25	FRANEY	I	A	159,57
25	FRASNE	I	A	107,49
25	FROIDEVAUX	I	A	142,23
25	GELLIN	I	A	92,71
25	GENNES	I	A	147,45
25	GILLEY	I	A	117,51
25	GLAMONDANS	I	A	144,94
25	GLAY	I	A	152,89
25	GONDENANS-MONTBY	I	A	159,51

25	GOUMOIS	I	A	136,98
25	GOUX-LES-DAMBELIN	I	A	152,95
25	GOUX-LES-USIERS	I	A	114,64
25	GOUX-SOUS-LANDET	I	A	137,79
25	GRAND-CHARMONT	I	A	166,37
25	GRAND'COMBE-CHATELEU	I	A	113,56
25	GRANDFONTAINE-SUR-CREUSE	I	A	133,49
25	GRANGES-NARBOZ	I	A	104,35
25	GUYANS-DURNES	I	A	131,08
25	GUYANS-VENNES	I	A	127,61
25	HAUTERIVE-LA-FRESSE	I	A	110,41
25	HERIMONCOURT	III	A	156,83
25	HOUTAUD	I	A	108,07
25	HYEMONDANS	I	A	152,09
25	HYEVRE-PAROISSE	I	A	153,16
25	INDEVILLERS	I	A	142,67
25	JOUGNE	I	A	89,9
25	LA BOSSE	I	A	124,61
25	LA CHENALOTTE	I	A	120,93
25	LA GRANGE	I	A	140,09
25	LA LONGEVILLE	I	A	112,88
25	LA PLANEE	I	A	101,48
25	LA TOUR-DE-SCAY	I	A	159,14
25	LA VEZE	I	A	145,52
25	LABERGEMENT-SAINTE-MARIE	I	A	95,07
25	LANTHENANS	I	A	153,02
25	LARNOD	I	A	146,51
25	LAVANS-QUINGEY	I	A	141
25	LAVANS-VUILLAFANS	I	A	127,56
25	LAVIRON	I	A	138,79
25	LE BELIEU	I	A	122,69
25	LE BIZOT	I	A	124,1
25	LE CROUZET	I	A	94,56
25	LE GRATTERIS	I	A	140,61
25	LE MEMONT	I	A	126,35
25	LE MOUTHEROT	I	A	161,37

25	LE PUY	I	A	154,85
25	LE VERNOY	I	A	170,82
25	LES ALLIES	I	A	107,48
25	LES BRESEUX	I	A	138,26
25	LES ECORCES	I	A	132,43
25	LES FINS	I	A	118,24
25	LES FONTENELLES	I	A	130,5
25	LES FOURGS	I	A	97,06
25	LES GRANGETTES	I	A	99,25
25	LES GRAS	I	A	110,52
25	LES PLAINS-ET-GRANDS-ESSARTS	I	A	141,65
25	LES PONTETS	I	A	94,43
25	LES VILLEDIEU	I	A	92,07
25	LEVIER	I	A	118,58
25	LIEBVILLERS	I	A	145,26
25	LIESLE	I	A	141,11
25	L'ISLE-SUR-LE-DOUBS	I	A	159,19
25	LIZINE	I	A	133,07
25	LOMONT-SUR-CRETE	I	A	149,65
25	LONGECHAUX	I	A	130,85
25	LONGEVILLE-SUR-DOUBS	I	A	159,35
25	LONGEVILLES-MONT-D'OR	I	A	91,74
25	LUXIOL	I	A	155,87
25	MAGNY-CHATELARD	I	A	140,12
25	MAICHE	II	B	136,11
25	MAISONS-DU-BOIS-LIEVREMONTE	I	A	110,4
25	MALBUISSON	I	A	96,43
25	MAMIROLLE	I	A	141,24
25	MANCENANS-LIZERNE	II	A	137,21
25	MARCHAUX	I	A	155,03
25	MARVELISE	I	A	167,61
25	MAZEROLLES-LE-SALIN	I	A	155,73
25	MESLIERES	I	A	154,4
25	METABIEF	I	A	92,46
25	MISEREY-SALINES	I	A	155,99
25	MONCEY	I	A	159,52

25	MONCLEY	I	A	161,41
25	MONTAGNEY-SERVIGNÉY	I	A	167,41
25	MONTANCY	I	A	148,74
25	MONTANDON	I	A	141,66
25	MONTBELIARD	II	A	164,85
25	MONTBENOIT	I	A	111,93
25	MONT-DE-LAVAL	I	A	128,33
25	MONT-DE-VOUGNEY	I	A	134,95
25	MONTECHEROUX	I	A	146,88
25	MONTENOIS	I	A	163,66
25	MONTFAUCON	I	A	147,66
25	MONTFERRAND-LE-CHATÉAU	I	A	147,42
25	MONTFLOVIN	I	A	111,64
25	MONTVERNAGE	I	A	147,41
25	MONTJOIE-LE-CHATÉAU	I	A	146,83
25	MONTROND-LE-CHATÉAU	I	A	139,59
25	MORRE	III	A	147,16
25	MORTEAU	I	A	116,35
25	MOUTHE	I	A	92,73
25	MYON	I	A	132,31
25	NAISEY-LES-GRANGES	I	A	140,68
25	NANS-SOUS-SAINTE-ANNE	I	A	125,42
25	NARBIEF	I	A	123,22
25	NEUCHATEL-URTIERE	I	A	149,78
25	NODS	I	A	125,66
25	NOIREFONTAINE	I	A	147,15
25	NOVILLARS	I	A	151,41
25	OLLANS	I	A	161,97
25	ORNANS	I	A	132,5
25	ORSANS	I	A	140,79
25	OSSE	I	A	146,93
25	OSSELLE	I	A	146,83
25	OUGNEY-DOUVOT	I	A	151,15
25	OYE-ET-PALLET	I	A	101,24
25	PALISE	I	A	161,08
25	PESEUX	I	A	144,07

25	PIERREFONTAINE-LES-BLAMONT	I	A	149,76
25	PLAIMBOIS-DU-MIROIR	I	A	130,61
25	PONTARLIER	I	A	105,6
25	POUILLEY-LES-VIGNES	I	A	154,67
25	PROVENCHERE	I	A	141,35
25	RAHON	I	A	145,42
25	RANCENAY	I	A	147,46
25	RAYNANS	I	A	167,65
25	RECUFOZ	I	A	94,37
25	REMORAY-BOUJEONS	I	A	96,04
25	RENEDELE	I	A	119,6
25	RIGNEY	I	A	160,58
25	RIGNOSOT	I	A	160,13
25	ROCHEJEAN	I	A	91,91
25	ROCHE-LES-CLERVAL	I	A	152,03
25	ROCHES-LES-BLAMONT	I	A	153,58
25	ROSIERES-SUR-BARBECHE	I	A	144,05
25	ROSUREUX	I	A	132,96
25	ROUGEMONT	I	A	166,15
25	ROUHE	I	A	136,82
25	ROUTELLE	I	A	149,38
25	SAINTE-ANTOINE	I	A	93,25
25	SAINTE-ANNE	I	A	123,82
25	SAINTE-COLOMBE	I	A	105,64
25	SAINTE-MARIE	I	A	165,11
25	SAINTE-SUZANNE	I	A	164,3
25	SAINTE-GEORGES-ARMONT	I	A	154,29
25	SAINTE-GORGON-MAIN	I	A	118,68
25	SAINTE-HIPPOLYTE	I	A	143,23
25	SAINTE-JUAN	I	A	145,86
25	SAINTE-JULIEN-LES-MONTBELIARD	I	A	166,54
25	SAINTE-JULIEN-LES-RUSSEY	I	A	132,05
25	SAINTE-MAURICE-COLOMBIER	I	A	158,04
25	SAINTE-POINT-LAC	I	A	98
25	SANCEY-LE-GRAND	I	A	142,5
25	SANCEY-LE-LONG	I	A	143,55

25	SARRAGEOIS	I	A	93,18
25	SAULES	I	A	132,6
25	SAUVAGNEY	I	A	162,4
25	SCEY-MAISIERES	I	A	134,19
25	SELONCOURT	I	A	159,15
25	SEMONDANS	I	A	168,92
25	SEPTFONTAINES	I	A	118,84
25	SERVIN	I	A	145,78
25	SOCHAUX	I	A	165,21
25	SOLEMONT	I	A	146,88
25	SOURANS	I	A	154,4
25	SOYE	I	A	160,24
25	TAILLECOURT	I	A	163,12
25	TALLANS	I	A	161,12
25	TALLENAY	I	A	156,43
25	TARCENAY	I	A	138,62
25	THISE	I	A	152,59
25	THORAISE	I	A	147,79
25	THULAY	I	A	154,94
25	TORPES	I	A	147,88
25	TOUILLON-ET-LOUT ELET	I	A	94,38
25	TREPOT	I	A	138,56
25	UZELLE	I	A	163,41
25	VAIRE-ARCIER	I	A	150,36
25	VALDAHON	I	A	131,05
25	VAL-DE-ROULAN S	I	A	155,54
25	VALONNE	I	A	147,2
25	VALOREILLE	I	A	141,64
25	VANDONCOURT	I	A	159,86
25	VAUCHAMPS	I	A	146,7
25	VAUCLUSE	I	A	137,43
25	VAUCLUSOTTE	I	A	139,44
25	VAUDRIVILLERS	I	A	143,65
25	VAUX-ET-CHANTEG RUE	I	A	99,5
25	VAUX-LES-PRES	I	A	154,64
25	VELLEVANS	I	A	145,53

25	VENNANS	I	A	152,92
25	VERCEL-VILLEDIEU-LE- CAMP	I	A	133,65
25	VERGRANNE	I	A	157,91
25	VERNE	I	A	157,51
25	VERNIERFONTAIN E	I	A	128,11
25	VERNOIS-LES-BELV OIR	I	A	145,59
25	VERRIERES-DE- JOUX	I	A	102,2
25	VERRIERES-DU-GRO SBOIS	I	A	138,5
25	VIEILLEY	I	A	158,05
25	VIETHOREY	I	A	159,03
25	VIEUX-CHARMON T	I	A	166,09
25	VILLARS-LES-BLAM ONT	I	A	149,37
25	VILLARS-SAINT-GEO RGES	I	A	146,51
25	VILLARS-SOUS-DAMP JOUX	I	A	147,02
25	VILLE-DU-PONT	I	A	112,84
25	VILLERS-BUZON	I	A	155
25	VILLERS-CHIEF	I	A	137,26
25	VILLERS-SOUS-CHALA MONT	I	A	116,91
25	VOIRES	I	A	128,38
25	VORGES-LES- PINS	I	A	145,41
25	VUILLAFANS	I	A	126,21
25	VUILLECIN	I	A	110,07
25	VYT-LES-BELVOI R	I	A	147,95

Département de la Drome (26)

Dép.	Commune	EMS98	qualité de l'intensité estimée	Res senti	Distance épicoentre en km
26	AIX-EN-DIOIS	I	A		186,73
26	ANDANCETTE	I	A		184,09
26	ARTHEMONAY	I	A		173,6
26	BARBIERES	I	A		181,35
26	BARCELONNE	I	A		193,18
26	BATHERNAY	I	A		174,91
26	BEAUMONT-LES-VALENCE	I	A		200,12
26	BEAUMONT-MONTEUX	I	A		190,23
26	BEAUREGARD-BARRET	I	A		175,86
26	BEAUSEMBLANT	I	A		183,72
26	BOULC	I	A		185,25
26	BOURG-DE-PEAGE	I	A		180,79
26	BOUVANTE	II	B		173,3
26	BREN	I	A		180,78
26	CHABEUIL	I	A		192,76
26	CHAMALOC	I	A		180,55
26	CHANTEMERLE-LES-BLES	I	A		185,71
26	CHARMES-SUR-L'HERBASSE	I	A		175,73
26	CHARPEY	I	A		185,68
26	CHATEAUDOUBLE	I	A		188,31
26	CHATEAUNEUF-SUR-ISERE	I	A		189,18
26	CHATEAUNEUF-SUR-ISERE	I	A		189,18
26	CHATILLON-EN-DIOIS	I	A		184,81
26	CHATILLON-SAINT-JEAN	I	A		172,4
26	CHATUZANGE-LE-GOUBET	I	A		180,4
26	CHAVANNES	I	A		184,19
26	CLAVEYSON	I	A		179,28
26	COBONNE	I	A		200,1
26	CREPOL	I	A		170,7

26	CREST	I	A		205,51
26	DIE	I	A		184,96
26	DIE	I	A		184,96
26	DIVAJEU	I	A		207,92
26	ECHEVIS	I	A		161,89
26	EPINOUBE	I	A		172,14
26	EROME	I	A		190,26
26	EURRE	I	A		205,02
26	EYMEUX	I	A		170,11
26	FRANCILLON-SUR-ROUBION	I	A		210,66
26	GENISSIEUX	I	A		175,32
26	GERVANS	I	A		190,05
26	GIGORS-ET-LOZERON	I	A		195,61
26	GLANDAGE	I	A		180,19
26	GRANE	I	A		210,99
26	GRANGES-LES-BEAUMONT	I	A		184,03
26	HAUTERIVES	I	A		168,73
26	HOSTUN	I	A		171,57
26	LA BAUME-CORNILLANE	I	A		197,28
26	LA BAUME-D'HOSTUN	I	A		168,89
26	LA CHAPELLE-EN-VERCORS	I	A		165
26	LA MOTTE-FANJAS	I	A		166,69
26	LA REPARA-AURIPLÈS	I	A		213,03
26	LA ROCHE-DE-GLUN	I	A		195,33
26	LARNAGE	I	A		188,8
26	LAVAL-D'AIX	I	A		185,59
26	LAVEYRON	II	A		184,87
26	LE CHALON	I	A		170,57
26	LE GRAND-SERRE	I	A		162,47
26	LENS-LESTANG	I	A		165,28
26	LUS-LA-CROIX-HAUTE	I	A		177,74
26	MANTHES	I	A		167,2
26	MARCHES	I	A		181,86

26	MARGES	II	B		174,37
26	MARIGNAC-EN-DIOIS	I	A		182,87
26	MARSAZ	I	A		182,32
26	MENGLON	I	A		188,53
26	MOLIERES-GLANDAZ	I	A		186
26	MONTCHENU	I	A		171,73
26	MONTCLAR-SUR-GERVANNE	I	A		197,47
26	MONTELIER	I	A		189,45
26	MONTMAUR-EN-DIOIS	I	A		191,32
26	MONTMIRAL	I	A		166,87
26	MONTOISON	I	A		204,9
26	MONTRIGAUD	I	A		163,8
26	MORAS-EN-VALLOIRE	I	A		168,73
26	MOURS-SAINT-EUSEBE	I	A		178,26
26	MUREILS	I	A		177,64
26	OURCHES	I	A		198,51
26	PEYRINS	I	A		177,3
26	PONET-ET-SAINT-AUBAN	I	A		184,93
26	PONSAS	I	A		186,52
26	PONTAIX	I	A		190,84
26	PORTES-LES-VALENCE	I	A		202,93
26	PUY-SAINT-MARTIN	I	A		216,39
26	RATIERES	I	A		176,76
26	ROCHECHINARD	I	A		169,14
26	ROCHEFORT-SAMSON	I	A		179,6
26	ROMANS-SUR-ISERE	II	B		180,21
26	ROMEYER	I	A		181,08
26	SAINTE-AGNE-EN-VERCORS	I	A		166,79
26	SAINTE-ANDEOL	I	A		187,08
26	SAINTE-AVIT	I	A		175,72
26	SAINTE-BARDOUX	I	A		182,32
26	SAINTE-BARTHELEMY-DE-VALS	I	A		183,78

26	SAINTE-DONAT-SUR-L'HERBASSE	I	A		179,42
26	SAINTE-EULALIE-EN-ROYANS	I	A		162,68
26	SAINTE-JEAN-EN-ROYANS	I	A		167,77
26	SAINTE-JULIEN-EN-QUINT	I	A		182,25
26	SAINTE-JULIEN-EN-VERCORS	I	A		156,43
26	SAINTE-LAURENT-EN-ROYANS	III	A		164,94
26	SAINTE-MARTIN-EN-VERCORS	I	A		158,98
26	SAINTE-MICHEL-SUR-SAVASSE	I	A		169,19
26	SAINTE-NAZAIRE-EN-ROYANS	I	A		167,22
26	SAINTE-PAUL-LES-ROMANS	I	A		173,53
26	SAINTE-SORLIN-EN-VALLOIRE	I	A		171,61
26	SAINTE-THOMAS-EN-ROYANS	I	A		165,24
26	SAINTE-UZE	I	A		183,56
26	SAINTE-VALLIER	II	B		187,02
26	SAINTE-VINCENT-LA-COMMANDERIE	I	A		184,03
26	SAOU	I	A		210,09
26	SERVES-SUR-RHONE	I	A		189,16
26	SUZE	I	A		197,68
26	TAIN-L'HERMITAGE	I	A		191,52
26	TERSANNE	I	A		170,89
26	TRESCHENU-CREYERS	I	A		177,65
26	TRIRS	I	A		172,81
26	UPIE	I	A		202,22
26	VACHERES-EN-QUINT	I	A		187,85
26	VAUNAVEYS-LA-ROCHETTE	I	A		201,82
26	VEAUNES	I	A		185,97

Département de l'Isère (38)

Dép.	Commune	EMS98	qualité de l'intensité estimée	Ressenti	Distance épicentre en km
38	AGNIN	I	A		175,5
38	ALLEMOND	I	A		120
38	ALLEVARD	II-III	A		95,06
38	ANJOU	I	A		173,5
38	ANNOISIN-CHATELANS	I	A		127,6
38	ANTHON	I	A		135,5
38	APPRIEU	I	A		128,3
38	ARANDON	III	A		118,4
38	ARZAY	I	A		149,5
38	ASSIEU	I	A		171,5
38	AUTRANS	II	A		141,6
38	AVIGNONET	I	A		152,1
38	BALBINS	I	A		147,3
38	BARRAUX	I	A		96,76
38	BEAUCROISSANT	II	B		134,4
38	BEAUFIN	I	A		156,1
38	BEAUFORT	I	A		158,1
38	BEAULIEU	I	A		149,1
38	BEAUREPAIRE	III	B		162
38	BEAUVOIR-EN-ROYANS	I	A		157,6
38	BELLEGARDE-POUSIEU	I	A		167,3
38	BELMONT	I	A		133,1
38	BESSE	I	A		120,2
38	BILIEU	I	A		122,4
38	BIOL	I	A		131,1
38	BIVIERS	I	A		121,8
38	BIZONNES	I	A		133,5
38	BLANDIN	I	A		128
38	BONNEFAMILLE	I	A		144,7
38	BOSSIEU	I	A		151,4
38	BOUGE-CHAMBALUD	I	A		173
38	BOURGOIN-JALLIEU	III	B		134,2

38	BOUVESSE-QUIRIEU	I	A		117
38	BRANGUES	II	B		111,8
38	BRESSON	I	A		133,3
38	BREZINS	I	A		144,2
38	BRIE-ET-ANGONNES	I	A		133,4
38	BURCIN	II	A		130,8
38	CESSIEU	I	A		128,1
38	CHABONS	I	A		130,7
38	CHAMAGNIEU	II	A		139
38	CHAMPAGNIER	I	A		136,6
38	CHAMPIER	I	A		139,8
38	CHAMP-SUR-DRAC	III	A		139,7
38	CHAMROUSSE	II	B		129
38	CHANAS	I	A		179,3
38	CHANTELOUVE	I	A		136,8
38	CHAPAREILLAN	III	B		93,92
38	CHARANCIEU	I	A		115,9
38	CHARETTE	I	A		120,1
38	CHARVIEU-CHAVAGNEUX	I	A		137,5
38	CHASSE-SUR-RHONE	I	A		169,8
38	CHASSIGNIEU	I	A		122,9
38	CHATEAU-BERNARD	I	A		155,9
38	CHATTE	I	A		159,2
38	CHEVRIERES	I	A		155,8
38	CHEZENEUVE	I	A		139,3
38	CHIMILIN	I	A		111,9
38	CHORANCHE	I	A		158,2
38	CHUZELLES	I	A		163,5
38	CLAIX	I	A		138,7
38	CLELLES	I	A		166,4
38	CLONAS-SUR-VAZEZE	I	A		176,7
38	CORBELIN	III	A		114,3
38	CORDEAC	I	A		156,7
38	CORNILLON-EN-TRIEVES	I	A		161,8
38	CORRENCON-EN-VERCORS	I	A		153,6

38	COUBLEVIE	III	A	124
38	COURTENAY	I	A	121,6
38	CRACHIER	I	A	139,8
38	CRAS	I	A	140,4
38	CREMIEU	III	B	131,3
38	CROLLES	II	A	113,6
38	CULIN	I	A	138,8
38	DIEMOZ	I	A	147,7
38	DIONAY	II	A	159,2
38	DOISSIN	I	A	128,3
38	DOLOMIEU	I	A	117,4
38	DOMARIN	II	A	136,8
38	ECHIROLLES	II	A	134,6
38	ECLOSE	IV	A	136,7
38	ENGINS	I	A	136,8
38	ENTRAIGUES	I	A	145,4
38	EYBENS	II	A	132,1
38	EYDOCHE	I	A	137,6
38	EYZIN-PINET	I	A	159,2
38	FARAMANS	I	A	151,4
38	FITILIEU	I	A	116,1
38	FLACHERES	I	A	137,1
38	FONTAINE	II	A	132,5
38	FOUR	I	A	140,3
38	FROGES	II	A	112,7
38	GIERES	IV	B	127,3
38	GILLONNAY	I	A	142,6
38	GONCELIN	II	A	104,1
38	GRANIEU	I	A	111,7
38	GRENOBLE	III	A	130,1
38	GRESSE-EN-VERCORS	I	A	162,5
38	HERBEYS	I	A	130,8
38	HEYRIEUX	I	A	148,2
38	HIERES-SUR-AMBY	III	A	126,2
38	HUEZ	I	A	124
38	IZEAUX	III-IV	B	137,6

38	IZERON	I	A	153,4
38	JANNEYRIAS	I	A	141,4
38	JARCIEU	I	A	169,6
38	JARDIN	II	A	164,7
38	JARRIE	I	A	137,6
38	LA BALME-LES-GROTTE	III	A	121,8
38	LA BATIE-DIVISION	I	A	115,6
38	LA BATIE-MONTGASCON	I	A	116,9
38	LA BUISSE	I	A	125,2
38	LA BUISSIERE	I	A	99,24
38	LA CHAPELLE-DE-LA-TOUR	I	A	121,1
38	LA CHAPELLE-DE-SURIEU	I	A	169,4
38	LA CHAPELLE-DUBARD	I	A	91,56
38	LA COMBE-DE-LANCEY	I	A	118
38	LA COTE-SAINT-ANDRE	II	B	145
38	LA FERRIERE	II	A	100,8
38	LA FLACHERE	I	A	100,5
38	LA FORTERESSE	I	A	141,5
38	LA FRETTE	I	A	138,3
38	LA GARDE	I	A	125,7
38	LA MORTE	I	A	137,7
38	LA MOTTE-D'AVEILLANS	II	A	148,9
38	LA MURETTE	I	A	127
38	LA PIERRE	I	A	109,9
38	LA RIVIERE	I	A	138,9
38	LA TOUR-DUPIN	III	A	123,4
38	LA TRONCHE	II	B	127,6
38	LA VALETTE	I	A	145,7
38	LA VERPILLIERE	III	A	142
38	L'ALBENC	I	A	144,1
38	LALLEY	I	A	170,3
38	LANS-EN-VERCORS	I	A	142,4
38	LAVAL	I	A	114
38	LAVALDENS	I	A	140,5
38	LAVARS	I	A	162,2
38	LE BOUCHAGE	I	A	113

38	LE BOURG-D'OISANS	I	A	127,7
38	LE CHAMP-PRES-FROGES	I	A	111,5
38	LE CHEYLAS	II	B	101,1
38	LE FRENEY-D'OISANS	I	A	124,7
38	LE GRAND-LEMPES	II	A	134
38	LE GUA	I	A	150,4
38	LE MONESTIER-DUPERCY	I	A	167,7
38	LE MOUTARET	I	A	91,09
38	LE PASSAGE	I	A	120,3
38	LE PEAGE-DE-ROUSSILLON	II	A	178,1
38	LE PERIER	I	A	141
38	LE PIN	I	A	124,9
38	LE PONT-DE-BEAUVOISIN	II-III	B	110,1
38	LE PONT-DE-CLAIX	II	B	136,5
38	LE SAPPEY-EN-CHARTREUSE	I	A	121,5
38	LENTIOL	I	A	160,2
38	LES AVENIERES	II	B	111,8
38	LES COTES-D'ARREY	I	A	169,4
38	LES COTES-DE-CORPS	I	A	153,2
38	LES EPARRRES	I	A	134,6
38	LES ROCHES-DE-CONDRIEU	I	A	176,8
38	L'ISLE-D'ABEAU	I	A	136,7
38	LIVET-ET-GAVET	I	A	126,7
38	LONGECHENAL	I	A	137,7
38	LUMBIN	I	A	110,5
38	LUZINAY	I	A	157,7
38	MARCILLOLES	I	A	153,2
38	MASSIEU	II	A	119,7
38	MAUBEC	I	A	135,9
38	MEAUDRE	I	A	146,1
38	MENS	I	A	161,6
38	MERLAS	III	A	115,2
38	MEYLAN	III-IV	B	125
38	MEYRIE	I	A	134,9
38	MEYRIEU-LES-ETANGES	III	A	143,2
38	MEYSSIES	I	A	155,5

38	MIRIBEL-LANCHATRE	I	A	153,6
38	MOIRANS	II	B	129,1
38	MOISSIEU-SUR-DOLON	I	A	163,9
38	MONESTIER-D'AMBEL	I	A	158,4
38	MONESTIER-DE-CLERMONT	I	A	157,7
38	MONSTEROUX-MILIEU	I	A	165
38	MONTAGNIEU	I	A	124,9
38	MONTALIEU-VERCIEU	III-IV	A	117,4
38	MONTCARRA	I	A	125,1
38	MONTCHABOUD	I	A	135,9
38	MONT-DE-LANS	I	A	125,3
38	MONTEYNARD	I	A	150,5
38	MONTFALCON	I	A	159
38	MONTFERRAT	I	A	117,1
38	MONTSEVEROUX	I	A	163,2
38	MORESTEL	III	B	116,8
38	MORETTE	I	A	139,2
38	MURIANETTE	I	A	125,1
38	MURINAIS	I	A	152,4
38	NANTES-EN-RATIER	I	A	147,4
38	NANTOIN	I	A	142,1
38	NIVOLAS-VERMELLE	I	A	133,6
38	NOTRE-DAME-DE-MESAGE	I	A	138,8
38	NOTRE-DAME-DE-VAUX	I	A	146,5
38	NOYAREY	I	A	131,1
38	ORIS-EN-RATTIER	I	A	146,8
38	ORNACIEUX	I	A	148
38	ORNON	I	A	130,2
38	OULLES	I	A	127,6
38	PACT	I	A	165,6
38	PAJAY	I	A	154,6
38	PALADRU	I	A	120,6
38	PANOSSAS	I	A	136,3
38	PENOL	I	A	149,9
38	PIERRE-CHATEL	I	A	147,8
38	PINSOT	I	A	96,74

38	PLAN	I	A	141
38	POMMIERS-LA-PLACETTE	I	A	124
38	PONSONNAS	I	A	152,8
38	PONTCHARRA	II	B	95,07
38	PONT-EVEQUE	I	A	163,2
38	PORCIEU-AMBLAGNIEU	I	A	117,1
38	PREBOIS	I	A	166,5
38	PRESLES	I	A	157
38	PRESSINS	I	A	112,5
38	PRIMARETTE	I	A	160,3
38	QUAIX-EN-CHARTR EUSE	I	A	125,5
38	QUET-EN-BEAUMONT	I	A	154,9
38	REAUMONT	I	A	129
38	RENAGE	II	B	133,8
38	RENCUREL	I	A	150,8
38	REVEL	I	A	122,9
38	REVEL-TOURDAN	I	A	160,7
38	RIVES	I	A	131,8
38	ROCHE	I	A	143
38	ROCHETOIRIN	I	A	124,6
38	ROISSARD	I	A	160,6
38	ROUSSILLON	I	A	177,1
38	ROYAS	I	A	150,2
38	RUY	I	A	131,4
38	SABLONS	I	A	182,4
38	SAINT-AGNIN-SUR-BION	I	A	138,7
38	SAINT-ALBAN-DE-ROCHE	II	A	137,8
38	SAINT-ALBAN-DU-RHONE	II	A	178,7
38	SAINT-ALBIN-DE-VAULSERRE	III	B	108,9
38	SAINT-ANDRE-EN-ROYANS	III	A	160
38	SAINT-ANDRE-LE-GAZ	I	A	118
38	SAINT-AREY	I	A	157,5
38	SAINT-AUPRE	III	A	117,8
38	SAINT-BARTHELEMY	I	A	159,6
38	SAINT-BARTHELEMY-DE-SECHILIENNE	I	A	137,4
38	SAINT-BAUDILLE-DE-LA-TOUR	I	A	123,1

38	SAINT-BAUDILLE-ET-PIPET	I	A	163,9
38	SAINT-BERNARD	I	A	109,2
38	SAINT-BONNET-DE-CHAVAGNE	I	A	163,6
38	SAINT-CASSIEN	I	A	127,7
38	SAINT-CHEF	I	A	126,1
38	SAINT-CHRISTOPHE-EN-OISANS	I	A	131,6
38	SAINT-CHRISTOPHE-SUR-GUIERS	III	A	108,8
38	SAINT-CLAIR-DE-LA-TOUR	I	A	120,6
38	SAINT-CLAIR-DU-RHONE	II	B	176,8
38	SAINT-CLAIR-SUR-GA LAURE	I	A	160,4
38	SAINT-DIDIER-DE-BIZONNES	I	A	134,8
38	SAINTE-ANNE-SUR-GERVONDE	I	A	141,4
38	SAINTE-BLANDINE	I	A	124,6
38	SAINT-EGREVE	III	B	128,5
38	SAINTE-LUCE	I	A	151,9
38	SAINTE-MARIE-DU-MONT	I	A	100,9
38	SAINT-ETIENNE-DE-SAINTE-GEOIRS	I	A	142,4
38	SAINT-GEOIRE-EN-VALDAINE	II	A	116,3
38	SAINT-GEORGES-D'ESPERANCHE	I	A	150
38	SAINT-GERVAIS	I	A	143,1
38	SAINT-HILAIRE-DE-LA-COTE	I	A	140,2
38	SAINT-HILAIRE-DU-ROSIER	I	A	164,3
38	SAINT-JEAN-DE-BOURNAY	I	A	148,1
38	SAINT-JEAN-DE-MOIRANS	I	A	127,3
38	SAINT-JEAN-DE-SOUDAIN	I	A	124,1
38	SAINT-JEAN-DE-VAULX	I	A	143,4
38	SAINT-JEAN-LE-VIEUX	I	A	120
38	SAINT-JOSEPH-DE-RIVIERE	I	A	117,6
38	SAINT-JULIEN-DE-L'HERMS	I	A	154,3
38	SAINT-JULIEN-DE-RAZ	I	A	121,7
38	SAINT-JUST-DE-CLAIX	I	A	164,1
38	SAINT-LATTIER	I	A	167,9
38	SAINT-LAURENT-DU-PONT	III	A	114,7
38	SAINT-LAURENT-EN-BEAUMONT	I	A	151,7
38	SAINT-MARCEL-BEL-ACCUEIL	I	A	135

38	SAINT-MARTIN-DE-VAU LSERRE	I	A		111,1
38	SAINT-MARTIN-D'H ERES	II	A		130
38	SAINT-MARTIN-D'UR IAGE	I	A		127,3
38	SAINT-MAURICE- L'EXIL	I	A		178,7
38	SAINT-MICHEL-DE- SAINT-GEOIRS	III	A		143,9
38	SAINT-MICHEL-EN-BEA UMONT	I	A		150,7
38	SAINT-MICHEL-LES- PORTES	I	A		164,1
38	SAINT-MURY-MONTEY MOND	I	A		116,8
38	SAINT-NAZAIRE-LES- EYMES	I	A		119,1
38	SAINT-PANCRAS SE	I	A		114,4
38	SAINT-PIERRE-DE-BRE SSIEUX	I	A		147,9
38	SAINT-PIERRE-DE-CHA RTREUSE	I	A		113,3
38	SAINT-PIERRE-DE-M ESAGE	I	A		139,8
38	SAINT-PIERRE-DE-M ESAGE	I	A		139,8
38	SAINT-PIERRE-D'ENTR EMONT	I	A		108,4
38	SAINT-QUENTIN-SUR- ISERE	I	A		133,6
38	SAINT-ROMAIN-DE-JA LIONAS	I	A		132,9
38	SAINT-ROMANS	III	A		158,6
38	SAINT-ROMANS	I	A		158,6
38	SAINT-SAVIN	II	A		130,5
38	SAINT-SEBASTIE N	I	A		156,6
38	SAINT-SIMEON-DE-BRE SSIEUX	I	A		148,7
38	SAINT-SORLIN-DE-MO RESTEL	I	A		117,9
38	SAINT-SORLIN-DE- VIENNE	I	A		163,6
38	SAINT-SULPICE-DES- RIVOIRES	I	A		117,2
38	SAINT-THEOFFR EY	I	A		145,8
38	SAINT-VICTOR-DE-CE SSIEU	I	A		128,4
38	SAINT-VICTOR-DE-MO RESTEL	III-IV	A		113,9
38	SARCENAS	I	A		121,7
38	SARDIEU	I	A		149,6
38	SASSENAGE	I	A		132,5
38	SATOLAS-ET-BON CE	I	A		141,4
38	SECHILLENNE	III	A		136,1
38	SEMONS	III	A		147,1
38	SEPTEME	II	B		155,5
38	SEREZIN-DE-LA-T OUR	II	A		130,9

38	SERPAIZE	I	A		161,6
38	SERRE-NERPOL	I	A		145,8
38	SEYSSUEL	I	A		166,9
38	SICCIEU-SAINT-JULIEN- ET-CARISIEU	I	A		125,9
38	SILLANS	I	A		139,6
38	SOLEYMIEU	II	A		124,5
38	SONNAY	I	A		171,4
38	SUCCIEU	II	A		132,6
38	TECHE	I	A		150,5
38	THEYS	I	A		106,7
38	THODURE	III	A		155,3
38	TORCHEFELON	I	A		128,7
38	TREFFORT	I	A		157
38	TREMINIS	I	A		167,6
38	TREPT	III	A		127,4
38	VALENCIN	I	A		152,5
38	VALJOUFFREY	I	A		144,8
38	VARCES-ALLIERES-ET- RISSET	II	A		140,9
38	VASSELIN	I	A		119,8
38	VAULNAVEYS-LE- BAS	I	A		133,3
38	VAULX-MILIEU	I	A		140,3
38	VENON	I	A		127,4
38	VENOSC	I	A		130,5
38	VERNAS	I	A		127,6
38	VERNIOZ	I	A		169,8
38	VERTRIEU	I	A		118,9
38	VEYSSILIEU	I	A		135,2
38	VIENNE	II	B		166
38	VIF	I	A		144,3
38	VIGNIEU	I	A		122
38	VILLARD-DE-LAN S	I	A		149,1
38	VILLARD-REYMO ND	I	A		130
38	VILLARD-SAINT-CHRIS TOPHE	I	A		144,4
38	VILLEFONTAINE	I	A		142,8
38	VILLEMORIEU	I	A		133,6
38	VILLE-SOUS-ANJ OU	I	A		174,4

38	VILLETTE-DE-VIENNE	I	A		160,8
38	VINAY	II	A		147,2
38	VIRIEU	I	A		125,4
38	VIRIVILLE	I	A		153,1
38	VIZILLE	I	A		137,1
38	VIZILLE	I	A		137,1
38	VOIRON	II	B		125,1
38	VOUREY	I	A		132,4

Département du Haut-Rhin (68)

Dép.	Commune	EMS98	qualité de l'intensité estimée	Ressenti	Distance épicentre en km
68	ATTENSCHWILLER		B	R	
68	ALTENACH	I	A		176,3
68	AMMERZWILLER	I	A		185,8
68	ASPACH-LE-HAUT	I	A		194,8
68	BALSCHWILLER	I	A		183,5
68	BELLEMAGNY	I	A		185,1
68	BIEDERTHAL	I	A		165,6
68	BILTZHEIM	I	A		217,5
68	BISEL	I	A		169,3
68	BITSCHWILLER-LESTHANN	I	A		200,7
68	BRETTEN	I	A		186,1
68	BRUEBACH	I	A		189,1
68	BURNHAUPT-LE-HAUT	I	A		190
68	BUSCHWILLER	I	A		176,3
68	CERNAY	I	A		198,9
68	DANNEMARIE	I	A		178,8
68	DIDENHEIM	I	A		190,2
68	DIEFMATTEN	I	A		187,5
68	DOLLEREN	II	B		197,4
68	DURLINSDORF	I	A		164
68	EGUISHEIM	I	A		225,9
68	EMLINGEN	I	A		180
68	ETEIMBES	I	A		186,4
68	FERRETTE	I	A		166

68	FLAXLANDEN	I	A		188,2
68	FOLGENSBOURG	I	A		174,2
68	FRANKEN	I	A		178,7
68	FRIESEN	I	A		171,8
68	FULLEREN	I	A		174,9
68	GOMMERSDORF	I	A		180
68	GRENTZINGEN	I	A		173,5
68	HAGENBACH	I	A		181,3
68	HAGENTHAL-LE-BAS	II	A	R	172,3
68	HAGENTHAL-LE-HAUT	I	A		171,6
68	HESINGUE	I	A		178,4
68	HOMBOURG	I	A		197,7
68	KEMBS	I	A		190
68	KEMBS	II	A	R	190
68	KIFFIS	I	A		161
68	KINGERSHEIM	I	A		198,8
68	KIRCHBERG	I	A		196,6
68	KOETZINGUE	I	A		184
68	KRUTH	I	A		211,4
68	LE BONHOMME	I	A		238,8
68	LIEBSDORF	I	A		163,3
68	LIGSDORF	I	A		163,5
68	LINS DORF	I	A		168,6
68	LUTTER	I	A		164,1
68	MAGSTATT-LE-HAUT	I	A		182,4
68	MERTZEN	I	A		174,5

68	MICHELBACH	I	A		193,2
68	MICHELBACH-LE-HAUT	I	A		176
68	MONTREUX-JEUNE	I	A		176,3
68	MORTZWILLER	I	A		190,6
68	MUESPACH	I	A		172,7
68	MULHOUSE	II	A		194,2
68	NEUWILLER	I	A		172,9
68	OBERMORSCHWILLER	II	A		182,6
68	OLTINGUE	I	A		167
68	PFETTERHOUSE	I	A		164,9
68	RIBEAUVILLE	I	A		242,6
68	RICHWILLER	I	A		196,7
68	RIESPACH	I	A		170,9
68	RIMBACH-PRES-MAS EVAUX	I	A		200
68	RIXHEIM	I	A		194,5
68	SAINT-BERNARD	I	A		184,2
68	SAINT-COSME	I	A		184,4
68	SAINT-LOUIS	II	A		182,9
68	SAINT-ULRICH	I	A		175
68	SCHWEIGHOUSE-THANN	I	A		192,7

68	SCHWOBEN	I	A		179,1
68	SENTHEIM	I	A		192,3
68	SIERENTZ	I	A		185,8
68	SPECHBACH-LE-BAS	I	A		184,3
68	SPECHBACH-LE-HAUT	I	A		185,3
68	STAFFELFELDEN	I	A		201,6
68	STORCKENSOHN	I	A		205,5
68	THANN	I	A		198,4
68	UFFHEIM	I	A		184,9
68	UFFHOLTZ	I	A		200,3
68	VALDIEU-LUTRAN	I	A		177,8
68	VIEUX-FERRETTE	I	A		166,6
68	VIEUX-THANN	I	A		198,3
68	VILLAGE-NEUF	I	A		182,8
68	WALBACH	I	A		227,3
68	WALTENHEIM	I	A		185,3
68	WENTZWILLER	I	A		174,8
68	WILLER-SUR-THUR	I	A		202,3
68	ZIMMERBACH	I	A		228,8
68	ZIMMERSHEIM	I	A		191,7

Département du Rhône (69)

Dép.	Commune	EMS98	qualité de l'intensité estimée	Ressenti	Distance épicentre en km
69	AFFOUX	I	A		193,3
69	ALIX	I	A		173,3
69	AMBERIEUX	I	A		167
69	AMPLEPUIIS	I	A		197,8
69	AMPUIS	II	A		172,3
69	ANCY	I	A		185,5
69	ANSE	I	A		168,1
69	ARNAS	I	A		168,6
69	AVEIZE	I	A		190,8
69	AZOLETTE	I	A		191,4
69	BAGNOLS	I	A		176,8

69	BEAUJEU	I	A		177,8
69	BELLEVILLE	I	A		165,6
69	BELMONT	I	A		172,6
69	BIBOST	I	A		183,3
69	BLACE	I	A		173,3
69	BRIGNAIS	I	A		170
69	BRINDAS	I	A		173,4
69	BRON	II	A		157,1
69	CAILLOUX-SUR-FONTAINES	I	A		157,1
69	CALUIRE-ET-CUIRE	III	B		159,9
69	CENVES	I	A		174,6
69	CERCIE	I	A		171,5
69	CHAMBOST-ALLIERES	I	A		184,7
69	CHAMBOST-LONGESSAIGNE	I	A		197,2

69	CHAMELET	I	A	183,8
69	CHAMPAGNE-AU-MONT-D'OR	I	A	164,4
69	CHAPONNAY	II	A	157,9
69	CHAPONOST	I	A	170
69	CHARBONNIERES-LES-BAINS	III	A	168,9
69	CHARENTAY	I	A	170,9
69	CHARLY	I	A	167,7
69	CHARNAY	I	A	172,5
69	CHASSAGNY	I	A	173,7
69	CHASSELAY	I	A	164,7
69	CHASSIEU	I	A	151,7
69	CHAUSSAN	I	A	179,9
69	CHAZAY-D'AZERGUES	I	A	169,2
69	CHENAS	I	A	168,5
69	CHENELETTE	III	A	185,7
69	CHESSY	I	A	175,9
69	CHEVINAY	I	A	179
69	CHIROUBLES	I	A	172,4
69	CLAVEISOLLES	I	A	185,3
69	COGNYP	I	A	175
69	COISE	I	A	192,9
69	COLLONGES-AU-MONT-D'OR	III	A	160,2
69	COLOMBIER-SAUGNIEU	I	A	142,1
69	COMMUNAY	I	A	166,4
69	CORBAS	I	A	159,5
69	CORCELLES-EN-BEAUJOLAIS	I	A	167,8
69	COURS-LA-VILLE	I	A	198,3
69	COURZIEU	I	A	182,3
69	COUZON-AU-MONT-D'OR	I	A	160,6
69	CRAPONNE	I	A	170,8
69	CUBLIZE	I	A	194,1
69	CURIS-AU-MONT-D'OR	I	A	160,8
69	DARDILLY	I	A	167,1
69	DAREIZE	I	A	186
69	DENICE	I	A	173,4
69	DIEME	I	A	187,4

69	DOMMARTIN	I	A	169,6
69	DRACE	I	A	164,5
69	DUERNE	I	A	187
69	ECHALAS	I	A	176,8
69	ECULLY	I	A	165,8
69	EMERINGES	I	A	172,3
69	EVEUX	I	A	177
69	FEYZIN	I	A	162,5
69	FLEURIE	I	A	170
69	FLEURIEU-SUR-SAONE	I	A	159,3
69	FLEURIEUX-SUR-L'ARBRESLE	I	A	174,4
69	FONTAINES-SAINT-MARTIN	II	A	158,8
69	FONTAINES-SUR-SAONE	I	A	159,5
69	FRANCHEVILLE	II	A	167,2
69	FRONTENAS	I	A	175,9
69	GENAY	I	A	159
69	GIVORS	I	A	171,5
69	GLEIZE	I	A	169,2
69	GREZIEU-LA-VARENNE	I	A	173,2
69	GREZIEU-LE-MARCHE	I	A	195,8
69	GRIGNY	II	B	169,3
69	HAUTE-RIVOIRE	I	A	196,3
69	IRIGNY	I	A	165
69	JARNIOUX	I	A	174,9
69	JONAGE	I	A	145
69	JONS	I	A	142,3
69	JOUX	I	A	195,3
69	JULIENAS	I	A	169,5
69	JULLIE	I	A	172,2
69	LA CHAPELLE-DE-MARDORE	I	A	195,8
69	LA CHAPELLE-SUR-COISE	I	A	189,9
69	LA MULATIERE	III	B	164,8
69	LA TOUR-DE-SALVAGNY	I	A	169,7
69	LACENAS	I	A	173,4
69	LACHASSAGNE	I	A	170,3
69	LAMURE-SUR-AZERGUES	I	A	185,2

69	LANCIE	I	A	168,5
69	LANTIGNIE	I	A	175,3
69	LARAJASSE	I	A	190,9
69	L'ARBRESLE	I	A	177,1
69	LE BREUIL	I	A	178,6
69	LE PERREON	I	A	176,7
69	LEGNY	I	A	178,8
69	LENTILLY	I	A	174,1
69	LES ARDILLATS	I	A	182
69	LES CHERES	I	A	166,7
69	LES HAIES	I	A	176,2
69	LES OLMES	I	A	184,3
69	LES SAUVAGES	I	A	194,4
69	LETRA	I	A	182,9
69	LIERGUES	I	A	171,8
69	LIMAS	I	A	168,7
69	LIMONEST	I	A	165,2
69	LOIRE-SUR-RHONNE	I	A	169,9
69	LONGES	I	A	180,5
69	LONGESSAIGNE	I	A	192,5
69	LOZANNE	I	A	171,8
69	LUCENAY	I	A	169,7
69	LYON	II	A	161,9
69	MARCHAMPT	I	A	179,2
69	MARCILLY-D'AZERGUES	I	A	168,1
69	MARCY-L'ETOILE	I	A	171,2
69	MARDORE	I	A	197
69	MARENNES	I	A	159,6
69	MEAUX-LA-MONTAGNE	I	A	190,7
69	MESSIMY	I	A	175,6
69	MEYS	I	A	197,7
69	MEYZIEU	I	A	148,9
69	MOIRE	I	A	177
69	MONSOLS	I	A	183,9
69	MONTAGNY	I	A	171,8
69	MONTROMANT	I	A	186,5

69	MORANCE	I	A	169,9
69	MORNANT	I	A	177,7
69	MORNANT	I	A	177,7
69	NUELLES	I	A	176,4
69	ODENAS	I	A	173,2
69	OINGT	I	A	178,6
69	OULLINS	I	A	165,2
69	OUROUX	I	A	178,5
69	PIERRE-BENITE	I	A	164,3
69	POLEYMIEUX-AU-MONT-D'OR	I	A	162,7
69	POMEYS	I	A	194,2
69	POMMIERS	I	A	169,9
69	PONTCHARRA-SUR-TURDINE	II	A	186,5
69	PONT-TRAMBOUZE	I	A	199,1
69	POULE-LES-ECHARMEAUX	I	A	188,1
69	PROPIERES	I	A	190
69	PUSIGNAN	I	A	144,2
69	QUINCIE-EN-BEAUOLAIS	I	A	175,6
69	QUINCIEUX	I	A	163,7
69	RANCHAL	I	A	192,6
69	REGNIE-DURETTE	I	A	173,8
69	RIVERIE	I	A	184,6
69	RIVOLET	I	A	176,9
69	RONNO	I	A	193,7
69	RONTALON	I	A	179,7
69	SAINTE-ANDEOL-LE-CHATEAU	I	A	177,1
69	SAINTE-ANDRE-LA-COTE	I	A	182,8
69	SAINTE-APPOLINAIRE	I	A	190,6
69	SAINTE-BONNET-DE-MURE	I	A	149,3
69	SAINTE-BONNET-DES-BRUYERES	I	A	188,5
69	SAINTE-BONNET-LE-TRONCY	I	A	190,2
69	SAINTE-CHRISTOPHE	I	A	182,8
69	SAINTE-CLEMENT-DE-VERS	I	A	193,1
69	SAINTE-CLEMENT-LES-PLACES	I	A	193,4
69	SAINTE-CLEMENT-SUR-VALSASSE	I	A	188,7
69	SAINTE-CYR-AU-MONT-D'OR	I	A	161,9

69	SAINT-CYR-SUR-LE-RHONE	I	A	168
69	SAINT-DIDIER-AU-MONT-D'OR	I	A	163,6
69	SAINTE-CATHERINE	I	A	186
69	SAINTE-COLOMBE	I	A	166,5
69	SAINTE-CONSORCE	I	A	172,6
69	SAINTE-FOY-L'ARGENTIERE	I	A	190,7
69	SAINTE-PAULE	I	A	179,7
69	SAINT-ETIENNE-DES-OLLIERES	I	A	173,2
69	SAINT-FORGEUX	I	A	187,5
69	SAINT-GENIS-LAVAL	I	A	166,4
69	SAINT-GENIS-LES-OLLIERES	I	A	170,2
69	SAINT-GEORGES-DE-RENEINS	I	A	167,5
69	SAINT-GERMAIN-AU-MONT-D'OR	I	A	162,1
69	SAINT-IGNY-DE-VERS	I	A	190,5
69	SAINT-JACQUES-DES-ARRETS	I	A	178,4
69	SAINT-JEAN-D'ARDIERES	I	A	166,4
69	SAINT-JEAN-DES-VIGNES	I	A	171,4
69	SAINT-JEAN-LA-BUSIERE	I	A	198,1
69	SAINT-JULIEN	I	A	172,9
69	SAINT-JULIEN-SUR-BIBOST	I	A	185,1
69	SAINT-JUST-D'AVRAY	I	A	188,8
69	SAINT-LAGER	I	A	171,5
69	SAINT-LAURENT-D'AGNY	I	A	176,1
69	SAINT-LAURENT-DE-MURE	I	A	148
69	SAINT-LAURENT-D'ODINGT	I	A	180
69	SAINT-LOUP	I	A	186,1
69	SAINT-MAMERT	I	A	179,6
69	SAINT-MARTIN-EN-HAUT	I	A	185,1
69	SAINT-MAURICE-SUR-DARGOIRE	I	A	182
69	SAINT-NIZIER-D'AZERGUES	I	A	187,3
69	SAINT-PIERRE-DE-CHANDIEU	II	A	151,7
69	SAINT-PRIEST	I	A	155,1
69	SAINT-ROMAIN-AU-MONT-D'OR	II	A	161,3
69	SAINT-ROMAIN-DE-POPEY	I	A	183,5
69	SAINT-ROMAIN-EN-GIER	I	A	177

69	SAINT-SORLIN	I	A	180,3
69	SAINT-SYMPHORIEN-SUR-COISE	I	A	193,4
69	SAINT-VERAND	I	A	183,1
69	SALLES-ARBUISSONNAS-EN-BEAUJOLAIS	I	A	174,3
69	SARCEY	I	A	181
69	SATHONAY-CAMP	III	A	157,7
69	SATHONAY-VILLAGE	I	A	157,1
69	SEREZIN-DU-RHONE	I	A	165,9
69	SOUCIEU-EN-JARREST	I	A	173,8
69	SOURCIEUX-LES-MINES	I	A	177,2
69	TAPONAS	I	A	164,3
69	TARARE	I	A	190,3
69	TERNAND	I	A	182,7
69	THEL	I	A	194,1
69	THEL	I	A	194,1
69	THIZY	I	A	199
69	THURINS	I	A	177,8
69	TRADES	I	A	181,5
69	TREVES	I	A	180,1
69	VAUGNERAY	I	A	175,9
69	VAULX-EN-VELIN	II	A	154,4
69	VAUX-EN-BEAUJOLAIS	I	A	177,4
69	VAUXRENARD	I	A	174,3
69	VERNAISON	I	A	166,4
69	VERNAY	I	A	182,8
69	VILLECHENEVE	I	A	193,5
69	VILLEFRANCHE-SUR-SAONE	I	A	167,9
69	VILLEURBANNE	III	B	158
69	VILLEURBANNE	I	B	158
69	VILLIE-MORGON	I	A	171,1
69	VOURLES	I	A	169,1
69	YZERON	I	A	181,6

Département de la Haute-Saône (70)

Dép.	Commune	EMS98	qualité de l'intensité estimée	Ressenti	Distance épicerie en km
70	ADELANS-ET-LE-VAL-DE-BITHAINE	I	A		190,6
70	ANCIER	I	A		184,6
70	ANDELARRE	I	A		183,8
70	ANDELARROT	I	A		182,6
70	ANDORNAY	I	A		182,1
70	ANGIREY	I	A		180,1
70	AROZ	I	A		188,6
70	ARPENANS	I	A		180,2
70	ATHESANS-ETROITEFONTAINE	I	A		176,7
70	AUTHOISON	I	A		171,8
70	AUTREY-LES-CERRE	I	A		180,4
70	AVRIGNEY-VIREY	I	A		168,1
70	BAIGNES	I	A		184,4
70	BARD-LES-PESMES	I	A		168,2
70	BEAUJEU-SAINT-VALLIER-PIERREJUX-ET-QUITTEUR	I	A		188,3
70	BEAUMOTTE-LES-PIN	I	A		164,3
70	BELVERNE	I	A		179
70	BESNANS	I	A		165
70	BEVEUGE	I	A		172,7
70	BONNEVENT-VELLOREILLE	I	A		168
70	BOREY	I	A		178,5
70	BOUHANS-LES-LURE	I	A		188,7
70	BOURSIERES	I	A		187,1
70	BRESILLEY	I	A		166,7
70	BREVILLIERS	I	A		172,7
70	BROYE-AUBIGNEY-MONTSEUGNY	I	A		177,5
70	BUCEY-LES-GY	I	A		174,3
70	BUCEY-LES-TRAVES	I	A		190,7
70	BUTHIERS	I	A		160,5
70	CALMOUTIER	I	A		185,6

70	CERRE-LES-NORROY	I	A		180
70	CHAGEY	I	A		176,3
70	CHALONVILLARS	I	A		179,1
70	CHAMPAGNEY	I	A		187
70	CHAMPVANS	I	A		181,7
70	CHANCEY	I	A		170,4
70	CHANTES	I	A		192,8
70	CHARCENNE	I	A		171,6
70	CHARIEZ	I	A		187,1
70	CHARMOILLE	I	A		191,1
70	CHASSEY-LES-MONTBOZON	I	A		170
70	CHASSEY-LES-SCHEY	I	A		192,5
70	CHAUMERCENNE	I	A		170,9
70	CHAVANNE	I	A		170,7
70	CHEMILLY	I	A		191,7
70	CHENEVREY-ET-MOROGNE	I	A		164,5
70	CHOYE	I	A		174,3
70	CITEY	I	A		177
70	CLAIREGOUTTE	I	A		182,9
70	COISEVAUX	I	A		173,1
70	COLOMBIER	I	A		188,9
70	COLOMBOTTE	I	A		187,2
70	CORDONNET	I	A		169,5
70	COULEVON	I	A		187,6
70	COURCHATON	I	A		167,6
70	COURCUIRE	I	A		167
70	CRESANCEY	I	A		178,5
70	CROMARY	I	A		160,6
70	CULT	I	A		167,5
70	DAMPIERRE-SUR-LINOTTE	I	A		172,3
70	DAMPVALLEY-LES-COLOMBE	I	A		184,4
70	ECHAVANNE	I	A		181,3
70	ECHENANS-SOUS-MONT-VAUDOIS	I	A		175,3
70	ECHENOZ-LA-MELINE	I	A		184
70	ECHENOZ-LE-SEC	I	A		177,8
70	ESMOULINS	I	A		183,2

70	ESPRELS	I	A	172
70	ETOBON	I	A	180,2
70	ETRELLES-ET-LA-MONT BLEUSE	I	A	177,4
70	ETUZ	I	A	163,8
70	FALLON	I	A	167,2
70	FAYMONT	I	A	177,1
70	FILAIN	I	A	174,2
70	FONDREMAND	I	A	173,6
70	FONTENOIS-LES-MONTBOZON	I	A	169,5
70	FRAHIER-ET-CHATEBIER	I	A	181,4
70	FRANCHEVELLE	I	A	192,8
70	FRASNE-LE-CHAT EAU	I	A	176,6
70	FROIDETERRE	I	A	188,3
70	FROTEY-LES-VES OUL	I	A	185,1
70	GEORFANS	I	A	170
70	GERMIGNEY	I	A	181,3
70	GEZIER-ET-FONTENELAY	I	A	165,8
70	GOUHENANS	I	A	178,2
70	GRAY	I	A	186
70	GRAY-LA-VILLE	I	A	186,2
70	GREUCOURT	I	A	184,5
70	GY	I	A	173,6
70	HYET	I	A	171,9
70	IGNY	I	A	182,7
70	LA CHAPELLE-SAINT-QUILLAIN	I	A	180,1
70	LA DEMIE	I	A	181,3
70	LA GRANDE-RESIE	I	A	176,5
70	LA VILLENEUVE-BELLENOYE-ET-LAMAIZE	I	A	192,8
70	LARIANS-ET-MUNANS	I	A	162
70	LE MAGNORAY	I	A	177,1
70	LE TREMBLOIS	I	A	180,8
70	LE VAL-DE-GOUHENANS	I	A	179,5
70	LES AYNANS	I	A	180,2
70	LES BATIES	I	A	180,9
70	LIEFFRANS	I	A	180
70	LIEVANS	I	A	183,5

70	LONGEVILLE	I	A	176,6
70	LUZE	I	A	174,7
70	LYOFFANS	I	A	181,4
70	MAGNY-DANIGNON	I	A	184,1
70	MAGNY-JOBERT	I	A	181,6
70	MAILLEY-ET-CHAZELOT	I	A	179,2
70	MAIZIERES	I	A	175,9
70	MALANS	I	A	169,1
70	MALBOUHANS	I	A	188,6
70	MANDREVILLARS	I	A	176
70	MARNAY	I	A	164
70	MELECEY	I	A	168,3
70	MERCEY-SUR-SAONE	I	A	189,3
70	MIGNAVILLERS	I	A	174,1
70	MOIMAY	I	A	173,3
70	MOLLANS	I	A	184,4
70	MONTARLOT-LES-RIOZ	I	A	168,8
70	MONTCEY	I	A	187,5
70	MONTJUSTIN-ET-VELLOTTE	I	A	180,4
70	MOTTEY-SUR-SAONE	I	A	188
70	NAVENNE	I	A	183,9
70	NEUREY-LES-LADEMIE	I	A	179,8
70	NEUVILLE-LES-LACHARITE	I	A	182,5
70	NOIDANS-LE-FERROUX	I	A	185,7
70	NOIRON	I	A	178,8
70	OISELAY-ET-GRACHAUX	I	A	171
70	ORICOURT	I	A	178,1
70	OVANCHES	I	A	191,9
70	PENNESIERES	I	A	172,7
70	PERROUSE	I	A	161,3
70	PESMES	I	A	171,8
70	PLANCHER-LES-MINES	I	A	192,9
70	POMOY	I	A	186,1
70	PUSEY	I	A	189,8
70	PUSY-ET-EPENOUX	I	A	190,7
70	QUINCEY	I	A	183,8

70	RAZE	I	A		185,4
70	RIOZ	I	A		167,3
70	ROCHE-SUR-LINOTTE- ET-SORANS-LES- CORDIERS	I	A		168,8
70	RONCHAMP	I	A		186,6
70	ROYE	I	A		184,2
70	RUHANS	I	A		169
70	SAINTE-REINE	I	A		183,8
70	SAINT-GAND	I	A		183,5
70	SAINT-GERMAIN	I	A		189,6
70	SAINT-LOUP-NANTO UARD	I	A		178,9
70	SAULNOT	I	A		171,5
70	SAUVIGNEY-LES- GRAY	I	A		180,5
70	SCEY-SUR-SAONE-ET- SAINT-ALBIN	I	A		194,8
70	SECENANS	I	A		171,1
70	SENARGENT-MIGNA FANS	I	A		173
70	SEVEUX	I	A		190,7
70	SORANS-LES-BREU REY	I	A		164,8
70	SORNAY	I	A		166
70	TAVEY	I	A		171,1
70	THIENANS	I	A		166,7
70	TREMOINS	II	A		171,1
70	TRESILLEY	I	A		171
70	TROMAREY	I	A		170,7
70	VADANS	I	A		177,1
70	VAIVRE-ET-MONTO ILLE	I	A		187,7
70	VALAY	I	A		173,9
70	VALLEROIS-LE- BOIS	I	A		175,1
70	VALLEROIS-LORI OZ	I	A		179,6
70	VANDELANS	I	A		161,4
70	VANTOUX-ET-LONGE VELLE	I	A		175,3
70	VAROGNE	I	A		194,4
70	VAUX-LE-MONCEL OT	I	A		177,2
70	VELLECLAIRE	I	A		174,4
70	VELLEFRIE	I	A		193,2
70	VELLEGUINDRY-ET-LE VRECEY	I	A		180,5

70	VELLEMOZ	I	A		181,1
70	VELLEXON-QUEUTREY- ET-VAUDEY	I	A		189,5
70	VELLOREILLE-LES- CHOYE	I	A		175,2
70	VENERE	I	A		174,6
70	VERLANS	I	A		172
70	VESOUL	I	A		185,4
70	VEZET	I	A		184,4
70	VILLAFANS	I	A		175,4
70	VILLEFRANCON	I	A		175,9
70	VILLERS-CHEMIN-ET- MONT-LES-ETRELLES	I	A		177
70	VILLERSEXEL	I	A		172,6
70	VILLERS-LE-SEC	I	A		181,9
70	VILLERS-PATER	I	A		169,2
70	VREGILLE	I	A		162,4
70	VYANS-LE-VAL	I	A		169,3
70	VY-LE-FERROUX	I	A		186,7
70	VY-LES-FILAIN	I	A		173,2
70	VY-LES-LURE	I	A		183

Département de la Saône-et-Loire (71)

Dép.	Commune	EMS98	qualité de l'intensité estimée	Ressenti	Distance épicerie en km
71	BEAUREPAIRE-EN-BRESSE	I	A		135,5
71	BUXY	I	A		184,7
71	CHAGNY	I	A		190,6
71	CHALON-SUR-SAONE	I	A		177,5
71	CHAROLLES	I	A		206,1
71	CHAUFFAILLES	I	A		197,6
71	CLUNY	I	A		177,4
71	CUISEAUX	I	A		126,6
71	CUISERY	I	A		156,7
71	GIVRY	I	A		184,6
71	LA CHAPELLE-DE-GUINCHAY	I	A		165,8
71	LA CLAYETTE	I	A		201
71	LA GUICHE	I	A		195,9
71	LUGNY	I	A		167,3
71	MACON	II	A		161,5

71	MATOUR	I	A		187,9
71	MONTPONT-EN-BRESSE	I	A		144,9
71	MONTRET	I	A		154,2
71	MONT-SAINT-VINCENT	I	A		196,9
71	PIERRE-DE-BRESSE	I	A		156,9
71	SAINT-BONNET-DE-JOUX	I	A		195,1
71	SAINT-GENGOUX-LE-NATIONAL	I	A		183
71	SAINT-GERMAIN-DU-BOIS	I	A		149,7
71	SAINT-GERMAIN-DU-PLAIN	I	A		164,5
71	SAINT-MARTIN-EN-BRESSE	I	A		165,3
71	SENNECEY-LE-GRAND	I	A		169,2
71	TOURNUS	I	A		163,1
71	TRAMAYES	I	A		179,1
71	VERDUN-SUR-LE-DOUBS	I	A		172,2

Département de la Savoie (73)

Dép.	Commune	EMS98	qualité de l'intensité estimée	Ressenti	Distance épicerie en km
73	AIGUEBELETTE-LE-LAC	I	A		99,74
73	AILLON-LE-JEUNE	I	A		77,65
73	AILLON-LE-VIEUX	I	A		74,65
73	AITON	I	A		71,66
73	ALBENS	I	A		78,02
73	ALBIEZ-LE-JEUNE	I	A		96,82
73	ALBIEZ-MONTROND	I	A		99,9
73	ALLONDAZ	II	A		53,95
73	APREMONT	I	A		92,39
73	ARBIN	I	A		86,44
73	ARGENTINE	I	A		74,45
73	ARITH	I	A		71,65
73	ATTIGNAT-ONCIN	I	A		104

73	AVRESSIEUX	III	A		105,6
73	AVRIEUX	I	A		91,5
73	BARBY	II	A		87,18
73	BASSENS	III	B		88,86
73	BEAUFORT	IV	A		42,65
73	BESSANS	II	A		79,36
73	BILLIEME	I	A		90,36
73	BONVILLARD	I	A		67,05
73	BOURDEAU	I	A		88,84
73	BOURGET-EN-HUILLE	I	A		80,53
73	BOURGNEUF	I	A		74,78
73	BOURG-SAINT-MAURICE	III	B		47,27
73	BOZEL	I	A		67,93
73	BRISON-SAINT-INNOCENT	I	A		84,64
73	CESARCHES	III	A		52,1

73	CESSENS	I	A	82,13
73	CHALLES-LES-EAUX	I	A	88,33
73	CHAMBERY	III	B	91,15
73	CHAMOUSSET	I	A	74,8
73	CHAMOIX-SUR-GEOLON	I	A	76,24
73	CHAMPAGNY-EN-VANOISE	I	A	65,9
73	CHIGNIN	III-IV	B	88,34
73	CHINDRIEUX	II	B	83,74
73	CLERY	I	A	63,14
73	COGNIN	III	B	93,21
73	COHENNOZ	III	B	43,88
73	COISE-SAINT-JEAN-PIED-GAUTHIER	I	A	80,7
73	CONJUX	I	A	87,28
73	CORBEL	I	A	106,3
73	CREST-VOLAND	II	A	39,83
73	CRUET	I	A	83,54
73	CURIENNE	I	A	85,54
73	DOMESSIN	II	A	106,6
73	DOUCY-EN-BAUGES	I	A	67,72
73	DRUMETTAZ-CLARA FOND	I	A	84,64
73	DULLIN	I	A	103,3
73	ECOLE	I	A	70,23
73	ENTREMONT-LE-VEUX	I	A	101,1
73	EPIERRE	III	A	79,07
73	ETABLE	I	A	85,42
73	FEISSONS-SUR-ISERE	II	A	61,92
73	FLUMET	III	A	37,34
73	FONTAINE-LE-PUTS	I	A	70,21
73	FONTCOUVERTE-LA-TOUSSUIRE	I	A	98,38
73	FOURNEAUX	I	A	95,49
73	FRANCIN	II	B	88,83
73	FRENEY	I	A	95,57
73	FRETERIVE	I	A	72,19
73	GRANIER	I	A	54,17
73	GRESIN	III	A	104,6
73	GRESY-SUR-ISERE	I	A	68,55

73	HAUTECOUR	I	A	64,82
73	HAUTELUCE	III-IV	A	39,01
73	HERMILLON	I	A	91,12
73	JACOB-BELLECOMBETTE	I	A	92,37
73	JARRIER	I	A	94,77
73	JARSY	I	A	69,03
73	JONGIEUX	I	A	90,41
73	LA BALME	I	A	97,86
73	LA BATHIE	III	A	56,11
73	LA BAUCHE	III	A	106,6
73	LA BIOLLE	I	A	80,47
73	LA BRIDOIRE	I	A	105,2
73	LA CHAMBRE	I	A	87,54
73	LA CHAPELLE	I	A	82,75
73	LA CHAPELLE-BLANCHE	I	A	90,92
73	LA CHAPELLE-DU-MONT-DU-CHAT	I	A	88,03
73	LA COTE-D'AIME	I	A	54,05
73	LA GIETTAZ	I	A	35,77
73	LA LECHERE	III	A	63,73
73	LA MOTTE-EN-BAUGES	I	A	69,3
73	LA MOTTE-SERVOLLEX	II	A	92,1
73	LA PERRIERE	I	A	69
73	LA RAVOIRE	II	B	88,71
73	LA ROCHETTE	III	A	87,17
73	LA TABLE	I	A	82,91
73	LA TRINITE	I	A	82,67
73	LANDRY	I	A	52,46
73	LANSLEBOURG-MONT-CENIS	II	A	82,73
73	LANSLEVILLARD	I	A	82,41
73	LE BOIS	I	A	67,2
73	LE BOURGET-DU-LAC	III	B	90,44
73	LE CHATEL	I	A	90,47
73	LE CHATELARD	I	A	69,99
73	LE NOYER	I	A	75,21
73	LE PONT-DE-BEAUVOISIN	II	A	108,8
73	LE VERNEIL	I	A	84,57

73	LEPIN-LE-LAC	I	A		101
73	LES ALLUES	I	A		71,48
73	LES AVANCHERS-VAL MOREL	I	A		69,94
73	LES DESERTS	I	A		82,05
73	LES ECHELLES	III	B		110
73	LES MARCHES	III	A		90,83
73	LESCHERAINES	I	A		70,5
73	LOISIEUX	I	A		98,4
73	LUCEY	II	A		90,72
73	MACOT-LA-PLAGNE	II	B		55,59
73	MERCURY	I	A		58,34
73	MERY	II	A		85,48
73	MODANE	I	A		93,77
73	MOGNARD	I	A		78,84
73	MONTAGNOLE	I	A		93,78
73	MONTAIMONT	I	A		84,55
73	MONTENDRY	I	A		75,6
73	MONTGILBERT	I	A		71,12
73	MONTGIROD	I	A		60,07
73	MONTRICHER-ALBANNNE	I	A		94,99
73	MONTVALEZAN	II	A		46,55
73	MONTVERNIER	I	A		89,67
73	MOTZ	I	A		81,55
73	MOUTIERS	II	B		66,82
73	MOUXY	I	A		83,38
73	MYANS	III	A		90,55
73	NOTRE-DAME-DE-BELLECOMBE	III-IV	A		38,01
73	NOTRE-DAME-DES-MILLIERES	I	A		61,67
73	NOTRE-DAME-DU-CRUET	I	A		85,89
73	NOTRE-DAME-DU-PRE	I	A		62,06
73	NOVALAISE	III	A		99,24
73	ONTEX	I	A		88,27
73	ORELLE	I	A		95,17
73	PEISEY-NANCROIX	I	A		54,73
73	PLANAY	I	A		68,85
73	PRALOGNAN-LA-VA NOISE	I	A		73,21
73	PUGNY-CHATENOD	I	A		81,59
73	QUEIGE	III	A		47,94
73	ROCHFORT	I	A		103,6
73	ROTHERENS	I	A		85,32
73	RUFFIEUX	II	A		83,35
73	SAINT-ALBAN-DE-MONTBEL	I	A		100,8
73	SAINT-ALBAN-DES-HURTIERES	I	A		77,32
73	SAINT-ALBAN-DES-VILLARDS	I	A		94,36
73	SAINT-ALBAN-LEYSSE	III	A		87,87
73	SAINT-ANDRE	I	A		94,47
73	SAINT-AVRE	I	A		87,83
73	SAINT-BALDOPH	II	B		91,22
73	SAINT-BERON	I	A		107,4
73	SAINT-CASSIN	III	B		94,78
73	SAINT-CHRISTOPHE	I	A		107,9
73	SAINTE-FOY-TAREN TAISE	I	A		48,9
73	SAINTE-HELENE-DU-LAC	II	A		88,45
73	SAINTE-HELENE-SUR-ISERE	I	A		64,03
73	SAINTE-MARIE-D'ALLVEY	III	A		102,9
73	SAINTE-REINE	I	A		74,54
73	SAINT-ETIENNE-DE-CUINES	I	A		89,5
73	SAINT-FRANC	I	A		107,1
73	SAINT-GENIX-SUR-GUIERS	III	B		107,4
73	SAINT-GERMAIN-LA-CHAMBOTTE	I	A		82,22
73	SAINT-JEAN-D'ARVES	I	A		103,5
73	SAINT-JEAN-D'ARVEY	I	A		84,98
73	SAINT-JEAN-DE-BELLEVILLE	I	A		74,19
73	SAINT-JEAN-DE-CHEVELU	III	A		89,99
73	SAINT-JEAN-DE-COUZ	I	A		103,9
73	SAINT-JEAN-DE-LAPORTE	I	A		79,3
73	SAINT-JEOIRE-PRIEURE	I	A		88,79
73	SAINT-JULIEN-MONTDENIS	I	A		94,02
73	SAINT-LEGER	II	A		81,47
73	SAINT-MARCEL	II	B		62,85
73	SAINT-MARTIN-DE-BELLEVILLE	I	A		78,26
73	SAINT-MARTIN-DE-LAPORTE	I	A		94,28

73	SAINT-MICHEL-DE-MAURIENNE	I	A	95,81
73	SAINT-NICOLAS-LA-CHAPELLE	III	B	38,75
73	SAINT-OFFENGE-DESSOUS	I	A	76,2
73	SAINT-OURS	I	A	76,07
73	SAINT-OYEN	I	A	66,55
73	SAINT-PAUL-SUR-ISERE	II	B	59,66
73	SAINT-PIERRE-D'ALBIGNY	III	A	76,76
73	SAINT-PIERRE-D'ALVEY	I	A	99,58
73	SAINT-PIERRE-DE-BELLEVILLE	I	A	78,83
73	SAINT-PIERRE-DE-CURTILLE	I	A	88,18
73	SAINT-PIERRE-DE-GENEBROZ	I	A	109
73	SAINT-PIERRE-D'ENTREMONT	I	A	105,1
73	SAINT-PIERRE-DE-SOUCY	I	A	84,89
73	SAINT-SORLIN-D'ARVES	I	A	103,6
73	SAINT-SULPICE	I	A	96,06
73	SAINT-THIBAUD-DE-COUZ	I	A	100,1
73	SAINT-VITAL	I	A	63,97
73	SERRIERES-EN-CHAUTAGNE	III	A	82,57
73	SOLLIERES-SARDIERES	I	A	85,27
73	SONNAZ	I	A	88,33
73	TERMIGNON	I	A	83,96
73	THENESOL	III	B	52,12
73	THOIRY	I	A	82,81
73	TIGNES	I	A	62,35

73	TOURNON	I	A	61,91
73	TRAIZE	I	A	97,18
73	TREVIGNIN	I	A	80,85
73	VAL-D'ISERE	I	A	65,13
73	VALEZAN	I	A	52,8
73	VALLOIRE	I	A	102,8
73	VALMEINIER	I	A	99,06
73	VEREL-PRAGONDAN	I	A	86,84
73	VERRENS-ARVEY	I	A	61,11
73	VERTHEMEX	III	A	96,14
73	VILLARD-D'HERY	I	A	81,93
73	VILLARD-LEGER	I	A	79,19
73	VILLARD-SALLETT	I	A	83,91
73	VILLARD-SUR-DORON	III-IV	A	43,93
73	VILLARGONDRA	I	A	94,55
73	VILLARLURIN	I	A	69,26
73	VILLARODIN-BOURGET	I	A	92,37
73	VILLAROGER	I	A	48,77
73	VIMINES	I	A	95,94
73	VIONS	I	A	87,2
73	VIVIERS-DU-LAC	I	A	87,14
73	VOGLANS	I	A	88,66
73	YENNE	II	A	94,78

Département de la Haute-Savoie (74)

Dép.	Commune	EMS98	qualité de l'intensité estimée	Res senti	Distance épicerie en km
74	ABONDANCE	III	A		30,71
74	ALBY-SUR-CHERAN	III	B		71,22
74	ALEX	I	A		52,86
74	ALLEVES	II	A		69,86
74	ALLINGES	I	A		47,12
74	AMANCY	I	A		43,54
74	AMBILLY	I	A		54,54
74	ANDILLY	I	A		63,91
74	ANNECY-LE-VIEUX	II	B		59,07
74	ANNEMASSE	I	A		53,77
74	ARACHES	IV-V	B		19,93
74	ARBUSIGNY	I	A		52,3
74	ARCHAMPS	III	A		59,45
74	ARENTHON	II	B		43,79
74	ARGONAY	II	B		58,67
74	ARTHAZ-PONT-NOTRE-DAME	I	A		48,88
74	AYSE	II	A		35,61
74	BALLAISON	I	A		52,54
74	BELLEVAUX	III	B		37,33
74	BERNEX	III	A		40,31
74	BLOYE	I	A		76,52
74	BLUFFY	I	A		54,96
74	BOEGE	III	B		42,26
74	BOGEVE	I	A		39,84
74	BONNEVILLE	II	A		37,53
74	BONS-EN-CHABLAIS	I	A		47,73
74	BOUSSY	I	A		72,79
74	BRETHONNE	II	A		46,81
74	BRIZON	I	A		34,49
74	CERCIER	I	A		65,02
74	CERVENS	II	A		44,77

74	CHALLONGES	I	A		81,93
74	CHAMONIX-MONT-BLANC	IV	A		12,3
74	CHAPEIRY	I	A		69,07
74	CHARVONNEX	II	A		56,76
74	CHATEL	III-IV	A		26,74
74	CHATILLON-SUR-CLUSES	III	A		24,53
74	CHATILLON-SUR-CLUSES	I	A		24,53
74	CHAVANNAZ	I	A		67,51
74	CHAVANOD	I	A		67,47
74	CHENE-EN-SEMINE	I	A		79,89
74	CHENEX	I	A		69,85
74	CHENS-SUR-LEMAN	I	A		58,22
74	CHESSÉNAZ	I	A		76,54
74	CHEVALINE	I	A		59,85
74	CHEVRIER	I	A		75,83
74	CHOISY	I	A		64,56
74	CLARAFOND	I	A		77,07
74	CLERMONT	III	A		76,2
74	CLUSES	IV	B		24,19
74	COLLONGES-SOUS-SALEVE	I	A		58,65
74	COMBLOUX	IV-V	A		24,21
74	CONTAMINE-SUR-ARVE	I	A		43,8
74	COPPONEX	III	A		63,02
74	CORDON	I	A		24,76
74	CORNIER	I	A		46,08
74	CRAN-GEVRIER	III	B		61,87
74	CRANVES-SALES	II	A		49,2
74	CRUSEILLES	I	A		60,48
74	DINGY-EN-VUACHE	I	A		73,55
74	DINGY-SAINT-CLAIR	I	A		53,33
74	DOUSSARD	II	B		59,1
74	DOUVAINE	I	A		54,69
74	DROISY	I	A		78,19
74	DUINGT	II	A		57,56
74	ELOISE	I	A		79,88

74	ENTREMONT	I	A		39,62
74	ENTREMONT	II	A		39,62
74	ENTREVERNES	I	A		60,1
74	EPAGNY	I	A		62,75
74	ESSERT-ROMAN D	III	A		25,27
74	ETREMBIERES	II	A		53,67
74	EVIAN-LES-BAIN S	III	B		47,1
74	EVIRES	I	A		51,38
74	EXCENEVEX	I	A		55,05
74	FAUCIGNY	I	A		42,14
74	FAVERGES	II	A		55,83
74	FEIGERES	I	A		63,17
74	FETERNES	III-IV	B		43,41
74	FRANCLENS	I	A		82,1
74	FRANGY	I	A		74,24
74	GAILLARD	I	A		55
74	GIEZ	I	A		58,67
74	GROISY	III	A		55,5
74	HABERE-POCHE	I	A		40,35
74	HAUTEVILLE-SUR- FIER	I	A		72,1
74	HERY-SUR-ALBY	I	A		72,53
74	LA BALME-DE-SILLI NGY	II	A		66,06
74	LA BALME-DE-TH UY	I	A		49,63
74	LA BAUME	III	A		35,2
74	LA CHAPELLE-D'ABON DANCE	IV	B		30,59
74	LA CHAPELLE-RAM BAUD	I	A		50,38
74	LA CHAPELLE-SAINT- MAURICE	I	A		63,64
74	LA CLUSAZ	III	B		38,66
74	LA COTE-D'ARBR OZ	II	A		24,51
74	LA FORCLAZ	III	A		38,64
74	LA MURAZ	I	A		53,75
74	LA ROCHE-SUR-FO RON	II	B		44,89
74	LA TOUR	I	A		37,31
74	LARRINGES	I	A		44,95
74	LATHUILE	I	A		59,88
74	LE BIOT	III	A		32,49

74	LE BOUCHET	I	A		48,33
74	LE PETIT-BORNAND- LES-GLIERES	I	A		38,1
74	LE REPOSOIR	IV	A		27,45
74	LE SAPPEY	I	A		56,24
74	LES CLEFS	III	B		47,25
74	LES CONTAMINES-MO NTJOIE	III	B		26,4
74	LES GETS	III	B		22,25
74	LES GETS	III-IV	B		22,25
74	LES HOUCHES	IV-V	B		17,3
74	LES OLLIERES	I	A		55,03
74	LES VILLARDS-SUR- THONES	II	A		43,19
74	LESCHAUX	I	A		66,19
74	LOISIN	I	A		53,31
74	LOVAGNY	III	A		67,8
74	LUGRIN	III	A		44,83
74	LULLIN	I	A		40,02
74	MACHILLY	I	A		49,65
74	MAGLAND	III	A		20,85
74	MANIGOD	III	A		44,63
74	MARCELLAZ	I	A		43,26
74	MARCELLAZ-ALBA NAIS	I	A		70,73
74	MARGENCEL	I	A		49,12
74	MARIGNIER	III-IV	B		30,91
74	MARIGNY-SAINT-MA RCEL	III	A		73,47
74	MARIN	III	A		47,34
74	MARLENS	III	A		51,16
74	MARLIOZ	I	A		68,57
74	MASSINGY	I	A		78,48
74	MAXILLY-SUR-LEM AN	III-IV	A		45,58
74	MEGEVE	IV	B		28,39
74	MEGEVETTE	I	A		35,62
74	MEILLERIE	II	A		43,94
74	MENTHONNEX-EN-BO RNES	I	A		55,43
74	MENTHON-SAINT-BE RNARD	I	A		56,89
74	MESIGNY	I	A		68,62
74	MEYTHET	II	A		62,52

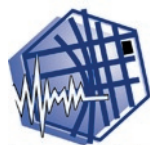
74	MINZIER	I	A		69,9
74	MONTAGNY-LES-LANCHES	I	A		68,09
74	MONTRIOND	III	B		23,81
74	MONT-SAXONNE X	III-IV	A		31,31
74	MORILLON	IV	B		17,47
74	MORZINE	IV	B		21,74
74	MOYE	I	A		77,55
74	MURES	I	A		70,48
74	NAVES-PARMELAN	III	A		55,24
74	NERNIER	I	A		58,31
74	NEUVECELLE	III-IV	A		45,95
74	NONGLARD	I	A		68,4
74	ONNION	I	A		35,25
74	ORCIER	I	A		43,95
74	PASSY	IV	A		19,46
74	PEILLONNEX	I	A		41,17
74	PERS-JUSSY	I	A		48,82
74	POISY	II	A		65,06
74	PRESILLY	III	B		60,66
74	PRINGY	II	B		60,16
74	PUBLIER	III	A		47,77
74	QUINTAL	I	A		65,75
74	REIGNIER	I	A		49,3
74	REYVROZ	I	A		41,55
74	RUMILLY	II	B		75,46
74	SAINT-ANDRE-DE-BOEGE	I	A		42,08
74	SAINT-BLAISE	I	A		62,02
74	SAINT-CERGUES	II	A		49,42
74	SAINT-FELIX	I	A		75,6
74	SAINT-GERMAIN-SUR-RHONE	I	A		82,96
74	SAINT-GERVAIS-LES-BAINS	III-IV	B		20,32
74	SAINT-GINGOLPH	III-IV	A		40,82
74	SAINT-JEAN-D'AULPS	I	A		28,99
74	SAINT-JEAN-DE-SIXT	II	B		38,96
74	SAINT-JEOIRE	III	A		35,3
74	SAINT-JORIOZ	III	B		60,28

74	SAINT-JULIEN-EN-GEVEVOIS	II	B		63,59
74	SAINT-MARTIN-BELLEVUE	I	A		57,73
74	SAINT-PAUL-EN-CHAIBLAIS	III-IV	A		43,73
74	SAINT-SIXT	III	A		43,37
74	SAINT-SYLVESTRE	I	A		70,77
74	SALLANCHES	IV	A		22,61
74	SALLENOVES	I	A		69,17
74	SAMOENS	IV-V	B		14,1
74	SAXEL	I	A		45
74	SCIENRIER	I	A		44,08
74	SCIEZ	III	B		51,48
74	SCIONZIER	III	B		26,45
74	SERVOZ	III-IV	A		14,66
74	SEVRIER	I	A		60,93
74	SEYNOD	II	B		64,02
74	SEYSSEL	II	B		81,87
74	SEYTHENEX	I	A		56,9
74	SILLINGY	II	A		66,76
74	SIXT-FER-A-CHEVAL	V	A		9,15
74	TALLOIRES	III	A		56,46
74	TANINGES	IV	A		24,44
74	THOLLON-LES-MEMISES	II	A		42,74
74	THONON-LES-BAINS	II	B		49,25
74	THUSY	I	A		73,34
74	THYEZ	III-IV	B		28,66
74	VAILLY	IV	A		40,6
74	VAL-DE-FIER	I	A		76,68
74	VALLORCINE	IV-V	B		3,49
74	VANZY	III	A		77,7
74	VAULX	I	A		69,98
74	VERCHAIX	IV	A		18,11
74	VERS	I	A		66,57
74	VERSONNEX	I	A		75,33
74	VETRAZ-MONTHOUX	I	A		51,3
74	VILLARD	I	A		40,25
74	VILLAZ	I	A		54,8

74	VILLE-LA-GRAND	I	A	52,98
74	VILLY-LE-PELLOUX	I	A	58,56
74	VINZIER	II	B	41,2
74	VIRY	II	B	66,5
74	VIUZ-LA-CHIESAZ	III	A	68,47
74	VOUGY	II	B	30,89
74	VOVRAY-EN-BORNES	I	A	57,73
74	VULBENS	I	A	74,89

Annexe 6 - Glossaire

BCSF : Bureau Central Sismologique Français
CEA : Commissariat à l'Energie Atomique
CNRS : Centre National de la Recherche Scientifique
DASE : Département Analyses et Surveillance de l'Environnement
EOST : Ecole et Observatoires des Sciences de la Terre (ULP - INSU)
ETH : Eidgenössische Technische Hochschule Zürich
INSU : Institut National des Sciences de l'Univers (CNRS)
INGV : Istituto Nazionale de Geofisica e Vulcanologia, Rome
LDG : Laboratoire de Détection Géophysique (CEA-DASE)
LGIT : Laboratoire de Geophysique Interne et de Tectonophysique, Grenoble
RAP : Réseau Accélérométrique Permanent
RéNaSS : Réseau National de Surveillance Sismique.
SED : Service sismologique suisse (ETH, Zürich)
SIDPC : Service Interministériel de Défense et de Protection Civile
SISMALP : Réseau Sismologique des Alpes, Grenoble
ULP : Université Louis Pasteur (Strasbourg)



BCSF

**Bureau Central
Sismologique
Français**

Ecole et Observatoire
des Sciences de la Terre



CENTRE NATIONAL
DE LA RECHERCHE
SCIENTIFIQUE



UNIVERSITÉ LOUIS PASTEUR
STRASBOURG

5, rue René Descartes - 67084 Strasbourg cedex
Site internet : www.seisme.prd.fr