

Rapport sur le séisme du 5 décembre 2004 de Waldkirch (Allemagne) Magnitude 4,9 MI



BCSF

Bureau Central Sismologique Français

Ce rapport donne les valeurs d'intensités macrosismiques pour les communes françaises où ce séisme est susceptible d'avoir été ressenti. Ces intensités sont établies à partir des règles de l'échelle d'intensité européenne EMS98 (Grünthal et al., 2001, pour l'édition française).

Les données utilisées comprennent des formulaires collectifs BCSF remplis sous la responsabilité des maires, des services de gendarmerie et de pompiers, et diffusés par le SIDPC*, ainsi que des données individuelles collectées sur le site internet du BCSF. Ce séisme ayant eu lieu la nuit, il est difficile de discriminer entre les intensités III et IV (peu de témoignages fiables concernant les effets sur les objets).

L'épicentre du séisme principal (magnitude $M_L=4,9$ ReNaSS) qui s'est produit le dimanche 5 décembre 2004 à 1h52 min TU (2h52 min en heure locale) est localisé en Allemagne au sud-sud-est de la commune de Waldkirch. Historiquement, les séismes les plus proches sont situés à une trentaine de kilomètres à l'ouest de l'épicentre du séisme du 5 décembre 2004, près du massif du Kaiserstul près de Breisach. Il ont atteint l'intensité VII MSK (source Sisfrance) :

- le 21 novembre 1823,
- le 14 février 1899,
- le 28 juin 1926.

Remarques générales sur l'intensité EMS98

La valeur de l'intensité macrosismique est déterminée à partir de trois types d'informations : les effets ressentis par les personnes, les effets sur les objets et les dégâts aux constructions. L'intensité EMS98 est une estimation de l'amplitude des mouvements oscillants du sol. Un même mouvement oscillant du sol, donc une intensité macrosismique donnée, provoquera des dégâts plus importants sur un bâtiment vulnérable que sur une construction peu vulnérable.

Il faut souligner enfin le caractère de valeur statistique moyenne de l'intensité macrosismique. L'intensité par commune est une estimation de la valeur moyenne sur l'ensemble de la commune.

*Voir glossaire p.34

Fig.1- Carte de localisation du séisme (Epicentre du RéNaSS)

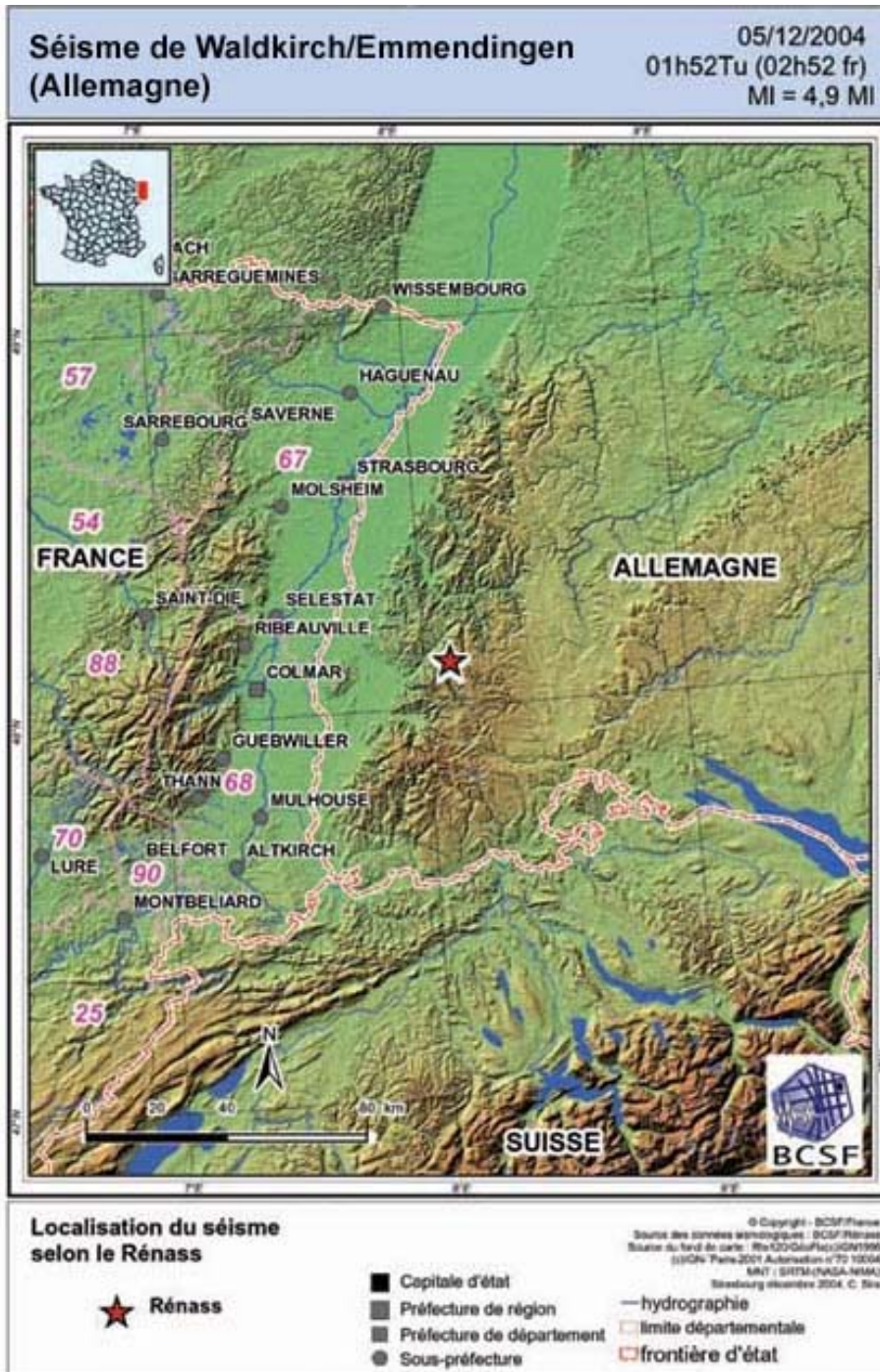


Fig.2- Carte de localisation du séisme par le LGRB

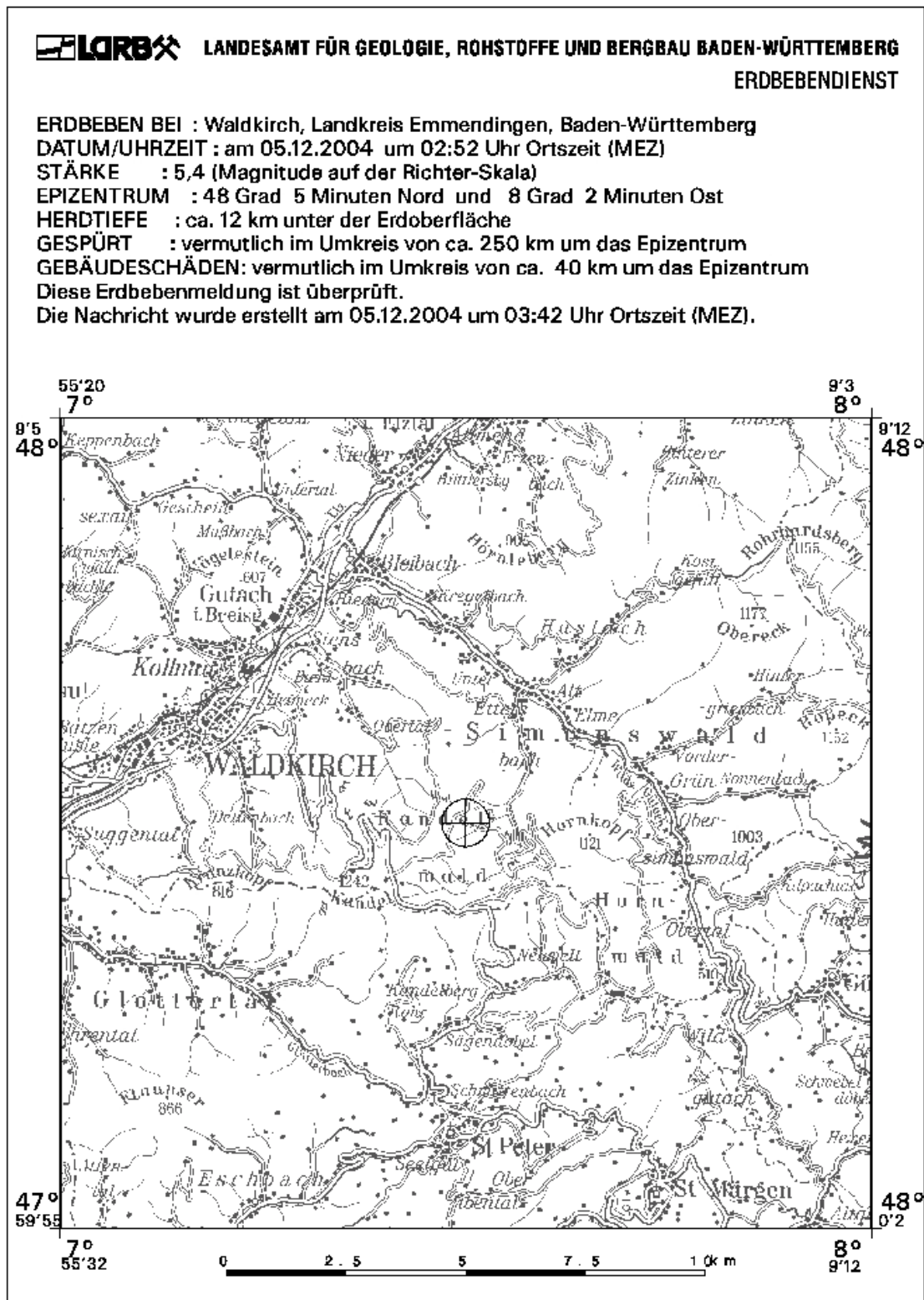


Fig.3 – Carte macrosismique du BCSF

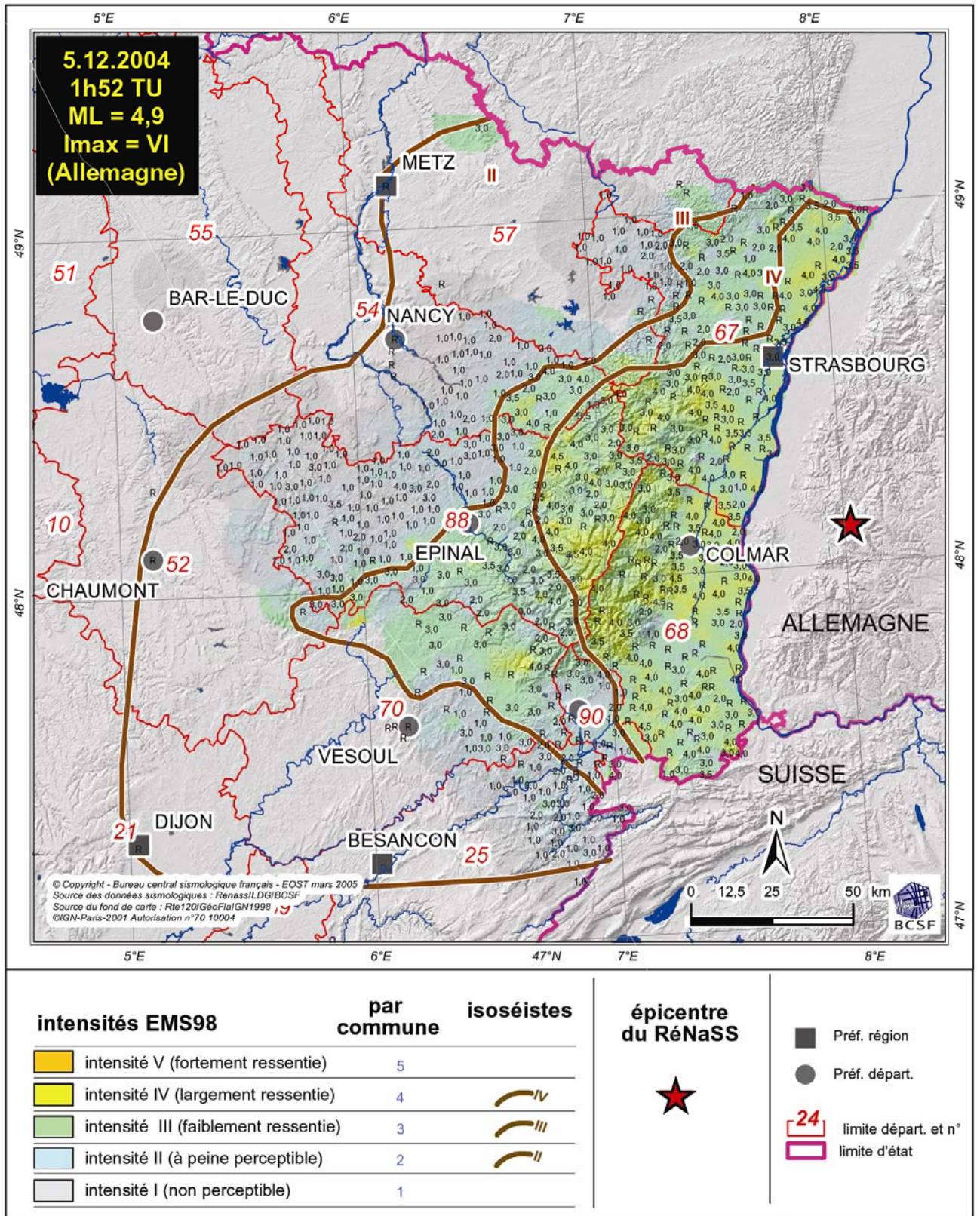


Tableau des intensités EMS98 (départements : 21, 25, 54, 57, 67, 68, 70, 88, 90)

Commune	Intensité EMS98	Qualité	Population	Distance Epicentre km	Départ.	Ressenti (intensité non définie)
ASNIERES-LES-DIJON		A	0,8	236,62	21	R
DIJON		A	146,7	239,52	21	R
ABBEVILLERS	III	B	0,8	111,65	25	
AIBRE	I	A	0,5	116,96	25	
ALLENJOIE	IV	A	0,6	105,50	25	
APPENANS	I	A	0,4	131,66	25	
ARBOUANS	III	A	1,2	113,65	25	
AUDINCOURT		A	16,4	112,58	25	R
AUTECHAUX-ROIDE	II	A	0,5	120,45	25	
BADEVEL	I	A	0,7	105,49	25	
BATTENANS-VARIN	I	A	0,1	136,96	25	
BAVANS	II	B	4,1	119,04	25	
BELFAYS	I	A	0,1	126,51	25	
BELLEHERBE	I	A	0,6	138,78	25	
BERCHE	I	A	0,5	118,72	25	
BETHONCOURT	II	B	7,4	111,20	25	
BEUTAL	III	B	0,2	125,12	25	
BLAMONT	I	A	1	118,94	25	
BLUSSANGEAUX	I	A	0,1	129,40	25	
BOURGUIGNON	I	A	0,8	120,83	25	
BROGNARD	I	A	0,4	107,70	25	
BURNEVILLERS	I	A	0,1	115,22	25	
CERNAY-L'EGLISE	I	A	0,2	129,81	25	
CHAMESOL	II	A	0,3	122,61	25	
CHARMAUVILLERS	I	A	0,2	127,37	25	
CHARMOILLE	I	A	0,3	139,20	25	
COLOMBIER-FONTAINE	I	A	1,5	123,29	25	
COURTEFONTAINE	I	A	0,2	120,92	25	
DAMBENOIS	III	A	0,6	106,58	25	
DAMPIERRE-LES-BOIS	II	B	1,5	106,55	25	
DAMPIERRE-SUR-LE-DOUBS	I	A	0,5	119,40	25	
DAMPJOUX	I	A	0,1	127,31	25	
DAMPRICHARD	III	B	1,9	128,46	25	
ECHENANS	I	A	0,1	118,36	25	
ECOT	I	A	0,4	122,79	25	
ECURCEY	I	A	0,3	119,67	25	
ETOUVANS	I	A	0,8	120,79	25	
ETUPES	III	B	3,6	109,55	25	
EXINCOURT	II	B	3,4	110,93	25	
FERRIERES-LE-LAC	I	A	0,1	126,12	25	
FESCHES-LE-CHATEL	III	B	2,1	106,22	25	
FESSEVILLERS	I	A	0,1	123,96	25	
FLEUREY	I	A	0,1	129,07	25	
FOURNET-BLANCHEROCHE	I	A	0,2	137,81	25	
FRAMBOUHANS	I	A	0,6	136,50	25	
FROIDEVAUX	I	A	0,1	134,02	25	
GEMONVAL	I	A	0,1	124,58	25	

GLAY	II	B	0,3	115,27	25	
GLERE	I	A	0,2	114,61	25	
GOUMOIS	I	A	0,1	124,03	25	
GOUX-LES-DAMBELIN	I	A	0,2	128,33	25	
GRAND-CHARMONT	III	B	5,6	110,37	25	
HERIMONCOURT	II	A	3,9	112,96	25	
HYEMONDANS	I	A	0,2	130,03	25	
LA PRETIERE	I	A	0,1	128,83	25	
LANTHENANS	I	A	0,1	131,05	25	
LE VERNY	III-IV	A	0,2	117,59	25	
LES BRESEUX	I	A	0,4	130,03	25	
LES ECORCES	I	A	0,5	134,83	25	
LES TERRES-DE-CHAUX	I	A	0,1	130,08	25	
LIEBVILLERS	I	A	0,2	126,44	25	
L'ISLE-SUR-LE-DOUBS	I	A	3,2	130,17	25	
LONGEVILLE-SUR-DOUBS	III-IV	B	0,7	125,59	25	
LOUGRES	II	B	0,7	122,32	25	
MAICHE	II	B	4,2	131,97	25	
MANCENANS	II	B	0,3	132,41	25	
MANCENANS-LIZERNE	I	A	0,1	132,45	25	
MANDEURE		A	5,4	116,51	25	R
MARVELISE	I	A	0,1	124,96	25	
MATHAY	I	A	2	118,76	25	
MEDIERE	I	A	0,3	128,51	25	
MONTANCY	III	B	0,1	111,51	25	
MONTANDON	III	A	0,3	126,01	25	
MONTBELIARD	II	B	29	112,91	25	
MONT-DE-VOUGNEY	I	A	0,1	137,59	25	
MONTECHEROUX	I	A	0,5	124,03	25	
MONTENOIS	I	A	1	122,17	25	
MONTJOIE-LE-CHATEAU	II	A	0	118,91	25	
NEUCHATEL-URTIERE	IV	B	0,1	126,67	25	
ONANS		A	0,4	125,15	25	R
ORGEANS-BLANCHEFONTAINE	II	A	0	134,30	25	
PESEUX	I	A	0,1	133,51	25	
PIERREFONTAINE-LES-BLAMONT	I	A	0,2	120,21	25	
PONT-DE-ROIDE	III	B	5	123,34	25	
PROVENCHERE	I	A	0,1	137,46	25	
RANG	I	A	0,5	132,83	25	
RAYNANS	I	A	0,2	116,36	25	
REMONDANS-VAIVRE	III	B	0,2	127,26	25	
ROCHES-LES-BLAMONT	I	A	0,5	116,85	25	
SAINTE-MARIE	I	A	0,7	119,41	25	
SAINT-HIPPOLYTE	III	B	1,1	126,21	25	
SAINT-JULIEN-LES-MONTBELIARD	III	B	0,2	117,57	25	
SAINT-MAURICE-COLOMBIER	III	B	0,7	126,79	25	
SELONCOURT	II	B	5,6	112,78	25	
SOLEMONT	I	A	0,2	130,19	25	
SOURANS	I	A	0,1	129,70	25	
SOYE	I	A	0,2	135,57	25	
TAILLECOURT		A	0,7	110,88	25	R

THIEBOUHANS	I	A	0,2	127,39	25	
THULAY	I	A	0,1	115,50	25	
TREVILLERS	I	A	0,4	126,14	25	
URTIERE	I	A	0	125,41	25	
VALENTIGNEY		A	13,1	114,11	25	R
VALONNE	II	B	0,2	132,62	25	
VALOREILLE	III	A	0,1	131,27	25	
VANDONCOURT	I	A	0,6	109,93	25	
VAUCLUSOTTE	I	A	0,1	133,36	25	
VERNOIS-LES-BELVOIR	I	A	0,1	134,95	25	
VIEUX-CHARMONT	III	A	2,6	109,73	25	
VILLARS-LES-BLAMONT	I	A	0,4	118,65	25	
VILLARS-SOUS-DAMPJOUX	II	B	0,4	126,95	25	
VILLARS-SOUS-ECOT	I	A	0,4	124,91	25	
VOUJEAUCOURT	II	A	3,2	116,79	25	
BOURBONNE-LES-BAINS		A	2,8	169,87	52	R
CHAUMONT		A	27	213,92	52	R
FRONCLES		A	2	213,81	52	R
ANCERVILLER	III	A	0,2	99,42	54	
ANTHELUPT	I	A	0,4	131,13	54	
ARRACOURT	I	A	0,3	129,39	54	
AUTREPIERRE	I	A	0,1	106,00	54	
AVRICOURT	III	B	0,5	107,61	54	
BACCARAT	III-IV	B	5	101,93	54	
BATHELEMONT-LES-BAUZEMONT	I	A	0,1	128,04	54	
BAYON	I	A	1,5	132,59	54	
BERTRAMBOIS	II	B	0,3	94,13	54	
BERTRICHAMPS		A	1	97,46	54	R
BEZANGE-LA-GRANDE	I	A	0,2	134,25	54	
BIONVILLE	III	B	0,1	85,60	54	
BLAINVILLE-SUR-L'EAU	I	A	3,7	129,58	54	
BLAMONT	III	A	1,3	102,02	54	
BLEMEREY	III	A	0,1	108,62	54	
BORVILLE	III	B	0,1	126,21	54	
BREMENIL	II	A	0,1	93,53	54	
BREMONCOURT	I	A	0,1	130,30	54	
BROUVILLE	III	B	0,1	103,32	54	
CHARMOIS	I	A	0,2	130,11	54	
CHENEVIERES	III-IV	B	0,5	112,28	54	
CIREY-SUR-VEZOUZE	II	B	2	95,23	54	
CLAYEURES	I	A	0,1	126,25	54	
COURBESSEAUX	I	A	0,2	136,14	54	
CREVIC	I	A	0,9	133,16	54	
CRION	I	A	0,1	125,08	54	
CROISMARE	I	A	0,6	120,07	54	
DENEUVRE	IV	B	0,5	102,15	54	
DEUXVILLE	I	A	0,3	128,67	54	
DOMEVRE-SUR-VEZOUZE	II	A	0,2	102,81	54	
DOMJEVIN	I	A	0,2	110,51	54	
DROUVILLE	I	A	0,2	134,49	54	
EINVILLE-AU-JARD	I	A	1,2	128,43	54	

EMBERMENIL	II	A	0,2	113,73	54	
FLAINVAL	I	A	0,1	132,64	54	
FONTENOY-LA-JOUTE	III	B	0,3	107,69	54	
FREMENIL	I	A	0,1	109,06	54	
FREMONVILLE	I	A	0,2	99,47	54	
GELACOURT	IV	B	0,2	103,78	54	
GLONVILLE	III	B	0,4	106,40	54	
GONDREXON	I	A	0	107,62	54	
HABLAINVILLE	II	A	0,2	105,66	54	
HAIGNEVILLE	I	A	0	131,02	54	
HARBOUEY	II	B	0,1	98,22	54	
HAUSSONVILLE	I	A	0,3	133,72	54	
HENAMENIL	II	B	0,2	124,65	54	
HERBEVILLER	II	B	0,2	106,04	54	
HUDIVILLER	I	A	0,3	132,10	54	
JUVRECOURT	I	A	0,1	128,63	54	
LACHAPELLE	II	A	0,2	97,32	54	
LAMATH	I	A	0,2	125,29	54	
LANDECOURT	I	A	0,1	126,40	54	
LANEUVEVILLE-AUX-BOIS	I	A	0,3	115,49	54	
LEINTREY	I	A	0,2	110,62	54	
LOREY	I	A	0,1	134,03	54	
LOROMONTZEY	I	A	0,1	126,93	54	
LUDRES		A	6,2	148,66	54	R
LUNEVILLE	II	B	20,7	124,37	54	
MAIXE	I	A	0,4	130,99	54	
MANONVILLER	I	A	0,2	114,07	54	
MARAINVILLER	I	A	0,6	117,69	54	
MATTEXEY	I	A	0,1	117,42	54	
MERVILLER	IV-V	B	0,3	100,95	54	
MIGNEVILLE	I	A	0,2	103,08	54	
MONCEL-LES-LUNEVILLE	I	A	0,4	121,42	54	
MONTIGNY	III	A	0,1	100,59	54	
MONTREUX	III	A	0,1	96,52	54	
MONT-SUR-MEURTHE	I	A	1	126,73	54	
MORIVILLER	I	A	0,1	123,82	54	
MOUACOURT	I	A	0,1	120,90	54	
NANCY		A	99,4	150,49	54	R
NONHIGNY	III	A	0,1	97,53	54	
OGEVILLER	I	A	0,3	107,48	54	
PARROY	II	B	0,2	122,71	54	
PARUX	III	B	0,1	94,14	54	
PETITMONT	IV	A	0,4	93,08	54	
RAON-LES-LEAU	III	A	0	81,42	54	
RAVILLE-SUR-SANON	I	A	0,1	127,54	54	
RECHICOURT-LA-PETITE	I	A	0,1	126,06	54	
RECLONVILLE	II	A	0,1	106,89	54	
REHAINVILLER	I	A	0,9	125,31	54	
REHERREY		A	0,1	102,72	54	R
REILLON	I	A	0,1	108,95	54	
REMENOVILLE	II	A	0,2	121,04	54	

REMONCOURT	II	B	0,1	112,77	54	
REPAIX	I	A	0,1	103,89	54	
RICHARDMENIL		A	3	146,95	54	R
ROMAIN	I	A	0,1	131,06	54	
SAINT-BOINGT	I	A	0,1	122,52	54	
SAINT-CLEMENT	I	A	0,9	114,73	54	
SAINT-GERMAIN	II	B	0,1	129,54	54	
SAINT-MARD	I	A	0,1	134,34	54	
SAINT-MARTIN	III	B	0,1	106,68	54	
SERRES	I	A	0,2	131,89	54	
SOMMERVILLER	I	A	1	134,66	54	
THIAVILLE-SUR-MEURTHE	III	B	0,6	96,00	54	
THIEBAUMENIL	II	A	0,3	115,83	54	
VALHEY	I	A	0,2	129,52	54	
VALLOIS	I	A	0,1	115,82	54	
VANDOEUVRE-LES-NANCY		A	34,1	150,12	54	R
VAUCOURT	II	A	0,1	116,13	54	
VENEY	I	A	0	97,75	54	
VERDENAL	IV	A	0,1	103,56	54	
VILLACOURT	I	A	0,4	129,59	54	
VITRIMONT	I	A	0,3	128,90	54	
XOUSSE	I	A	0,1	114,33	54	
BITCHE		A	5,5	113,72	57	R
DABO		A	2,8	83,50	57	R
HENRIDORFF		A	0,5	91,46	57	R
JALLAUCOURT		A	0,2	145,16	57	R
METZ		A	119,6	176,09	57	R
OBERDORFF	III	A	0,3	166,03	57	
PHALSBURG		A	4,2	91,92	57	R
SCHORBACH		A	0,6	116,81	57	R
ACHENHEIM		A	2,1	59,57	67	R
ADAMSWILLER	I	A	0,5	106,91	67	
ALBE	III	A	0,4	58,70	67	
ALLENWILLER	III	A	0,4	77,03	67	
ALTECKENDORF	III	B	0,7	81,43	67	
ALTORF	IV	A	0,9	58,34	67	
ALTWILLER	I	A	0,4	119,08	67	
ANDLAU	III	B	1,6	54,04	67	
ASSWILLER	I	A	0,2	103,95	67	
AUENHEIM	IV	A	0,6	78,11	67	
BALBRONN	IV	B	0,6	68,13	67	
BALDENHEIM	III	B	0,9	38,49	67	
BAREMBACH		A	0,9	71,44	67	R
BARR	III	A	4,8	53,94	67	
BATZENDORF	IV	A	0,7	78,34	67	
BEINHEIM	III-IV	A	1,6	83,84	67	
BELLEFOSSE	IV	A	0,1	67,86	67	
BELMONT		A	0,1	67,03	67	R
BENFELD	III	A	4,3	42,88	67	
BERG	I	A	0,4	108,05	67	
BERGBIETEN	III	B	0,5	66,39	67	

BERNARDVILLE	III	A	0,2	53,94	67	
BERNOLSHEIM	II	A	0,4	75,82	67	
BERSTETT		A	1,7	68,52	67	R
BETSCHDORF	III	A	3,6	88,23	67	
BETTWILLER	I	A	0,3	106,22	67	
BIBLSHEIM	III	A	0,3	89,45	67	
BIETLENHEIM	III	A	0,3	70,00	67	
BISCHHEIM	IV	A	16,3	59,40	67	
BISCHHOLTZ	II	A	0,2	93,94	67	
BISCHOFFSHEIM	III-IV	A	2,2	57,40	67	
BISCHWILLER	III-IV	A	11	73,79	67	
BISSERT	I	A	0,1	118,14	67	
BLAESHEIM	II	B	1	53,47	67	
BLANCHERUPT	III-IV	A	0	69,56	67	
BLIENSCHWILLER	III	B	0,3	51,41	67	
BOERSCH	IV	A	1,9	59,17	67	
BOESENBIESEN	II	B	0,2	36,41	67	
BOLSENHEIM	III	A	0,4	45,72	67	
BOOFZHEIM		A	1,1	35,23	67	R
BOSENDORF	II	B	0,3	81,91	67	
BOURG-BRUCHE	III	A	0,3	70,56	67	
BOURGHEIM		A	0,4	51,71	67	R
BOUXWILLER	II	A	3,7	88,73	67	
BREITENAU	III	A	0,2	59,06	67	
BREITENBACH	II	B	0,7	60,88	67	
BREUSCHWICKERSHEIM	III	A	1,1	60,65	67	
BRUMATH	III	B	8,2	72,92	67	
BUHL	III	A	0,4	89,74	67	
BURBACH	I	A	0,3	110,64	67	
BUST	I	A	0,4	98,80	67	
BUSWILLER	I	A	0,2	85,90	67	
BUTTEN	I	A	0,7	112,38	67	
CHATENOIS	III	A	3	51,06	67	
CLEEBOURG	III	A	0,6	99,71	67	
CLIMBACH	III	A	0,5	101,84	67	
COLROY-LA-ROCHE	IV	B	0,4	69,31	67	
COSSWILLER		A	0,4	73,83	67	R
CRASTATT	I	A	0,2	75,14	67	
CROETTWILLER	IV	A	0,1	91,41	67	
DACHSTEIN	II	C	1	61,73	67	
DAHLENHEIM	III	A	0,5	65,00	67	
DALHUNDEN	III	A	0,9	74,04	67	
DAMBACH		A	0,7	103,22	67	R
DAMBACH-LA-VILLE		A	1,8	49,98	67	R
DANGOLSHEIM	III	A	0,5	65,48	67	
DAUBENSAND	III-IV	A	0,3	34,29	67	
DAUENDORF	III	A	1,4	84,54	67	
DEHLINGEN	I	A	0,4	114,39	67	
DETTWILLER		A	2,5	82,30	67	R
DIEDENDORF	I	A	0,3	111,74	67	
DIEFFENBACH-AU-VAL	III-IV	A	0,6	56,03	67	

DIEFFENBACH-LES-WOERTH	IV	A	0,4	93,21	67	
DIEFFENTHAL	I	A	0,2	49,82	67	
DIEMERINGEN	I	A	1,5	110,79	67	
DIMBSTHAL	I	A	0,2	79,37	67	
DINGSHEIM		A	1,1	63,31	67	R
DINSHEIM	III	A	1,3	65,07	67	
DOMFESSEL	I	A	0,3	113,31	67	
DONNENHEIM	II	A	0,2	72,76	67	
DORLISHEIM	IV	A	2,1	60,47	67	
DOSENHEIM-KOCHERSBERG	IV	A	0,1	67,38	67	
DOSENHEIM-SUR-ZINSEL	I	A	1,1	89,79	67	
DRACHENBRONN-BIRLENBACH		A	0,9	98,10	67	R
DRULINGEN	II	A	1,5	103,90	67	
DRUSENHEIM	IV	B	4,4	72,76	67	
DUNTZENHEIM	III-IV	A	0,5	75,83	67	
DUPPIGHEIM	III	A	1,4	56,21	67	
DURRENBACH	III	A	0,9	89,45	67	
DUTTLENHEIM	II	A	2,3	56,96	67	
EBERBACH-SELTZ	II	B	0,3	91,09	67	
EBERSHEIM	II	B	1,7	43,97	67	
EBERSMUNSTER		A	0,4	42,81	67	R
ECKARTSWILLER	II	A	0,5	87,85	67	
ECKBOLSHEIM	III-IV	B	5,3	57,49	67	
ECKWERSHEIM	III	B	1,1	67,79	67	
ECKWERSHEIM		A	1,1	67,79	67	R
EICHHOFFEN		A	0,4	52,42	67	R
ELSENHEIM	IV-V	A	0,6	39,17	67	
ENGWILLER		A	0,4	91,25	67	R
ENTZHEIM	III	A	1,8	54,90	67	
EPFIG	II	B	1,8	49,63	67	
ERGERSHEIM	III-IV	A	0,8	62,83	67	
ERNOLSHEIM-LES-SAVERNE		A	0,6	89,31	67	R
ERSTEIN	III	B	8,6	43,55	67	
ERSTEIN		A	8,6	43,55	67	R
ESCHBACH	III	A	0,9	87,64	67	
ESCHBOURG	I	A	0,5	94,61	67	
ESCHWILLER	I	A	0,2	106,81	67	
ETTENDORF	III	A	0,7	84,51	67	
EYWILLER	I	A	0,3	106,92	67	
FEGERSHEIM		A	4	49,15	67	R
FESSENHEIM-LE-BAS	I	A	0,3	68,15	67	
FLEXBOURG		A	0,4	67,33	67	R
FORSTFELD	II	A	0,6	83,36	67	
FORT-LOUIS	IV	A	0,2	76,79	67	
FOUCHY	IV	B	0,5	60,41	67	
FOUDAY	III-IV	A	0,3	70,70	67	
FRIESENHEIM	III-IV	B	0,5	34,08	67	
FROESCHWILLER	I	A	0,5	95,30	67	
FURCHHAUSEN	III	A	0,4	80,05	67	
FURDENHEIM	IV	B	0,7	65,26	67	
GAMBSHEIM	III	C	3,7	65,51	67	

GEISPOLSHEIM	III-IV	A	5,5	52,68	67	
GERSTHEIM	III	A	2,8	38,35	67	
GEUDERTHEIM		A	2	70,76	67	R
GINGSHEIM	III	B	0,3	74,58	67	
GOERLINGEN	I	A	0,2	102,90	67	
GOERSDORF	IV	B	0,9	95,40	67	
GOTTESHEIM	III-IV	B	0,3	83,85	67	
GOXWILLER	III-IV	A	0,7	53,42	67	
GRASSENDORF	II	B	0,2	84,42	67	
GREDELBRUCH		A	0,9	66,77	67	R
GRESSWILLER	IV	B	1,2	64,31	67	
GRIES	IV	A	2,5	73,01	67	
GRIESHEIM-PRES-MOLSHEIM		A	1,5	56,75	67	R
GRIESHEIM-SUR-SOUFFEL	III	A	1,1	63,84	67	
GUMBRECHTSHOFFEN	II	B	1,2	92,92	67	
GUNDERSHOFFEN		A	3,4	92,51	67	R
GUNGWILLER	III	B	0,2	106,78	67	
GUNSTETT	III	A	0,6	91,48	67	
HAGUENAU	III	A	27,7	80,84	67	
HANDSCHUHEIM	III	B	0,2	63,81	67	
HANGENBIETEN	IV	A	1,1	58,25	67	
HATTEN	II	A	1,7	88,02	67	
HATTMATT	II	B	0,6	87,76	67	
HEGENEY	III	A	0,3	89,14	67	
HEIDOLSHEIM	IV	A	0,3	38,72	67	
HEILIGENSTEIN		A	0,7	54,61	67	R
HERBSHEIM	II	A	0,7	39,22	67	
HERRLISHEIM	III-IV	A	3,9	69,62	67	
HESSENHEIM	II	A	0,4	36,40	67	
HILSENHEIM	IV	A	1,8	39,10	67	
HINDISHEIM		A	1,2	49,01	67	R
HINSINGEN	I	A	0,1	120,42	67	
HIPSHEIM	III	A	0,6	47,13	67	
HOCHFELDEN	III	B	2,8	79,29	67	
HOCHSTETT	I	A	0,2	78,29	67	
HOENHEIM	III-IV	A	10,6	60,33	67	
HOERDT		A	3,8	67,48	67	R
HOHENGOEFT	III-IV	B	0,4	73,42	67	
HOHFRANKENHEIM		A	0,2	76,15	67	R
HOLTZHEIM	III	A	2,3	56,96	67	
HUNSPACH	IV	A	0,6	93,76	67	
HURTIGHEIM	III	A	0,4	64,69	67	
HUTTENHEIM	IV	A	2	42,67	67	
ICHTRATZHEIM	I	A	0,3	47,98	67	
ILLKIRCH-GRAFFENSTADEN	III-IV	B	22,3	51,38	67	
INGENHEIM	III	A	0,3	78,69	67	
INGWILLER		A	3,8	93,62	67	R
INNENHEIM	II	A	0,8	54,08	67	
ISSENHAUSEN	III	A	0,1	85,01	67	
ITTENHEIM	III-IV	B	1,6	63,27	67	
ITTERSWILLER	III-IV	A	0,2	52,04	67	

KALTENHOUSE		A	1,7	76,94	67	R
KAUFFENHEIM	III-IV	A	0,2	82,62	67	
KERTZFELD	III-IV	A	0,9	44,91	67	
KESSELDORF	II	A	0,3	85,27	67	
KIENHEIM		A	0,5	72,06	67	R
KILSTETT	IV	A	1,4	64,02	67	
KINTZHEIM	IV	A	1,4	49,08	67	
KIRCHHEIM	III	A	0,5	67,58	67	
KIRRWILLER-BOSELSHAUSEN	I	A	0,6	86,35	67	
KLEINGOEFT	I	A	0,1	77,27	67	
KOGENHEIM	IV-V	A	0,9	43,37	67	
KOLBSHEIM		A	0,7	59,36	67	R
KRAUTERGERSHEIM	III	A	1,4	52,80	67	
KURTZENHOUSE	II	B	0,9	71,80	67	
KUTTOLSHEIM	II	B	0,6	69,60	67	
KUTZENHAUSEN	III	A	0,7	92,41	67	
LA BROQUE	III	A	2,6	73,89	67	
LA PETITE-PIERRE	I	A	0,6	97,76	67	
LA WALCK	III	A	1	87,72	67	
LA WANTZENAU	III	B	4,4	63,00	67	
LAMPERTHEIM		A	2,6	64,55	67	R
LAMPERTSLOCH		A	0,7	95,30	67	R
LAUBACH	II	A	0,3	88,71	67	
LAUTERBOURG		A	2,4	96,74	67	R
LE HOHWALD	III	A	0,4	60,56	67	
LEMBACH	II	A	1,7	100,83	67	
LEUTENHEIM	IV	A	0,7	81,45	67	
LIMERSHEIM	III	A	0,6	47,47	67	
LINGOLSHEIM	III	A	16,5	55,62	67	
LIPSHEIM	III-IV	A	1,8	49,62	67	
LIXHAUSEN	III	A	0,2	83,61	67	
LOBSANN	I	A	0,6	95,73	67	
LOHR	I	A	0,5	100,97	67	
LUPSTEIN	III	B	0,7	80,12	67	
LUTZELHOUSE	III-IV	A	1,3	70,75	67	
MACKENHEIM	II	A	0,7	34,76	67	
MARCKOLSHEIM	III-IV	A	3,3	35,73	67	
MARLENHEIM	IV	A	3	68,89	67	
MATZENHEIM	III	A	1,1	43,05	67	
MEISTRATZHEIM	IV	B	1,2	51,39	67	
MELSHEIM	IV	A	0,5	80,90	67	
MEMMELSHOFFEN	IV	A	0,3	95,22	67	
MERKWILLER-PECHELBRONN	III	A	0,8	92,69	67	
MERTZWILLER	I	A	3,5	87,20	67	
MIETESHEIM	IV	A	0,5	89,84	67	
MINVERSHEIM	III	B	0,5	80,60	67	
MITTELBERGHEIM	IV	A	0,6	53,20	67	
MITTELHAUSBERGEN	II	B	1,4	61,01	67	
MITTELHAUSEN	III	A	0,5	72,45	67	
MOLLKIRCH	III	A	0,6	64,38	67	
MOLSHEIM	III	B	8	61,71	67	

MOMMENHEIM	IV	A	1,7	77,16	67	
MORSCHWILLER		A	0,4	84,05	67	R
MOTHERN	III	A	1,7	92,28	67	
MUHLBACH-SUR-BRUCHE	II	A	0,6	69,73	67	
MUNDOLSHEIM		A	4,7	63,31	67	R
MUSSIG	III	A	1	39,22	67	
MUTTERSCHOLTZ	III	A	1,7	40,17	67	
MUTZIG		A	4,6	63,01	67	R
NATZWILLER	IV	A	0,6	67,13	67	
NEEWILLER-PRES-LAUTERBOURG	III	A	0,5	94,03	67	
NEUBOIS		A	0,5	55,05	67	R
NEUHAEUSEL	III-IV	A	0,3	79,54	67	
NEUVE-EGLISE	III	A	0,6	57,69	67	
NIEDERHASLACH	III	A	1,1	69,43	67	
NIEDERHAUSBERGEN	II	A	1,2	61,81	67	
NIEDERLAUTERBACH	III-IV	A	0,8	96,03	67	
NIEDERNAI	IV	A	0,9	53,22	67	
NIEDERSCHAEFFOLSHEIM	III-IV	A	1,3	76,41	67	
NIEDERSTEINBACH	III	A	0,2	104,88	67	
NORDHOUSE	III-IV	A	1,3	45,55	67	
NOTHALTEN	II	A	0,4	51,91	67	
OBEINHEIM	III-IV	A	1,1	36,89	67	
OBERHASLACH	III	A	1,3	70,55	67	
OBERHAUSBERGEN		A	3	60,85	67	R
OBERHOFFEN-LES-WISSEMBOURG		A	0,2	101,09	67	R
OBERHOFFEN-SUR-MODER	IV	A	2,9	75,72	67	
OBERLAUTERBACH	III	A	0,4	93,29	67	
OBERMODERN-ZUTZENDORF	III	A	1,4	89,03	67	
OBERNAI	III-IV	B	9,6	55,90	67	
OBERROEDERN	III	A	0,4	90,31	67	
OBERSCHAEFFOLSHEIM		A	2	59,61	67	R
OBERSTEINBACH	I	A	0,2	105,91	67	
OFFENDORF	IV	A	1,6	67,31	67	
OFFWILLER	IV	A	0,9	95,69	67	
OHLUNGEN	III	A	1,2	81,48	67	
OHNNENHEIM	III-IV	A	0,6	38,75	67	
OSTHOFFEN	II	A	0,6	63,09	67	
OSTHOUSE	III-IV	A	0,9	42,82	67	
OSTWALD	III	B	10,2	53,30	67	
OTTERSTHAL	I	A	0,8	87,21	67	
OTTERSWILLER	III-IV	A	1,1	83,25	67	
OTTROTT	IV	A	1,5	58,46	67	
OTTWILLER	II	B	0,2	102,12	67	
PETERSBACH	III	A	0,7	101,26	67	
PFÄFFENHOFFEN	III-IV	A	2,3	87,04	67	
PFALZWEYER	I	A	0,3	95,60	67	
PFETTISHEIM		A	0,8	67,12	67	R
PFÜLGRIESHEIM	II	B	1,1	64,73	67	
PLAINE	III	A	0,7	72,77	67	
PLOBSHEIM	IV	A	3,3	45,58	67	
PREUSCHDORF		A	0,9	94,14	67	R

PUBERG	II	A	0,3	103,30	67	
QUATZENHEIM		A	0,6	66,24	67	R
RATZWILLER	I	A	0,3	110,04	67	
RAUWILLER	I	A	0,2	102,97	67	
REICHSTETT	III	B	4,6	63,10	67	
REINHARDSMUNSTER		A	0,4	81,47	67	R
REIPERTSWILLER	III	A	0,9	103,83	67	
RETSCHWILLER	III	A	0,2	93,95	67	
REUTENBOURG	III	A	0,3	78,25	67	
REXINGEN	III-IV	A	0,2	107,61	67	
RHINAU	III	B	2,3	32,88	67	
RICHTOLSHEIM	IV	A	0,2	33,97	67	
RIEDELSELTZ	III-IV	A	1	98,44	67	
RINGELDORF	III	B	0,1	85,13	67	
RITTERSHOFFEN	IV	A	0,8	88,16	67	
ROESCHWOOG	III	A	1,6	79,77	67	
ROHRWILLER	III	A	1,4	72,33	67	
ROMANSWILLER	III	B	1,2	74,84	67	
ROPPELHEIM	IV	B	0,8	81,41	67	
ROSENWILLER	IV	A	0,5	61,48	67	
ROSHEIM	IV	B	4	59,19	67	
ROSSFELD		A	0,7	39,09	67	R
ROSTEIG	I	A	0,6	104,40	67	
ROTHAU	III	A	1,6	71,22	67	
ROTHBACH	III	A	0,5	95,73	67	
ROTT	III	A	0,4	101,82	67	
ROTTELSHEIM		A	0,2	75,35	67	R
ROUNTZENHEIM	IV	B	0,8	78,74	67	
RUSS	III	A	1,1	70,76	67	
SAALES	III	A	0,8	72,58	67	
SAASENHEIM	IV	A	0,5	32,89	67	
SAINT-BLAISE-LA-ROCHE		A	0,3	71,32	67	R
SAINT-JEAN-SAVERNE		A	0,6	87,94	67	R
SAINT-MARTIN		A	0,3	60,30	67	R
SAINT-MAURICE	IV-V	A	0,3	55,98	67	
SAINT-NABOR	IV	A	0,4	57,68	67	
SAINT-PIERRE-BOIS	III	A	0,5	55,24	67	
SALENTHAL	III-IV	A	0,1	78,32	67	
SAND	III-IV	A	0,9	42,57	67	
SARRE-UNION	I	A	3,2	115,06	67	
SAVERNE		A	10,3	85,44	67	R
SCHAEFFERSHEIM	III	A	0,7	45,94	67	
SCHAFFHOUSE-PRES-SELTZ	IV	A	0,4	88,93	67	
SCHAFFHOUSE-SUR-ZORN	III-IV	A	0,3	77,06	67	
SCHALKENDORF	III	A	0,3	87,19	67	
SCHARRACHBERGHEIM-IRMSTETT		A	1	66,19	67	R
SCHEIBENHARD	II	B	0,5	96,74	67	
SCHERLENHEIM	IV	A	0,1	81,08	67	
SCHERWILLER	IV	A	2,3	48,49	67	
SCHILLERSDORF	I	A	0,5	92,02	67	
SCHILTIGHEIM	III	C	29,2	58,80	67	

SCHIRMECK		A	2,2	72,27	67	R
SCHIRRHEIN	IV	A	1,9	77,31	67	
SCHIRRHOFFEN	IV	A	0,5	77,60	67	
SCHLEITHAL	II	A	1,4	98,62	67	
SCHNERSHEIM	III-IV	A	0,9	69,24	67	
SCHOENAU	IV	A	0,4	30,40	67	
SCHOENBOURG	I	A	0,4	97,69	67	
SCHOPPERTEN	I	A	0,2	117,11	67	
SCHWEIGHOUSE-SUR-MODER	III	A	4,4	81,57	67	
SCHWENHEIM	III	A	0,6	80,61	67	
SCHWINDRATZHEIM	III	B	1,6	78,48	67	
SCHWOBSHEIM	I	A	0,2	35,49	67	
SELESTAT	IV	B	15,5	45,68	67	
SELTZ	III	A	2,6	87,73	67	
SERMERSHEIM		A	0,7	43,37	67	R
SESSENHEIM	IV	A	1,5	76,67	67	
SIEGEN	III-IV	A	0,4	94,36	67	
SILTZHEIM	I	A	0,6	126,00	67	
SINGRIST		A	0,3	77,78	67	R
SOUFFELWEYERSHEIM		A	5,6	61,77	67	R
SOUFFLENHEIM		A	4,3	80,15	67	R
SOULTZ-LES-BAINS	III	A	0,7	64,68	67	
SOULTZ-SOUS-FORETS	III-IV	A	2,2	92,52	67	
SPARSBACH	III	A	0,2	96,20	67	
STATTMATTEN	III	A	0,6	76,24	67	
STEINBOURG		A	1,9	86,04	67	R
STILL	III	A	1,3	66,79	67	
STOTZHEIM	IV	A	1	49,43	67	
STRASBOURG	III	A	252,3	56,39	67	
STRUTH	II	A	0,2	103,67	67	
STUNDWILLER	IV	A	0,3	90,66	67	
STUTZHEIM-OFFENHEIM		A	1	64,54	67	R
SUNDHOUSE	IV	A	1,1	34,66	67	
SURBOURG	IV	A	1,5	89,73	67	
THAL-DRULINGEN	I	A	0,2	109,86	67	
THAL-MARMOUTIER	III-IV	A	0,6	82,24	67	
THANVILLE	III	A	0,4	55,02	67	
TIEFFENBACH	I	A	0,3	104,89	67	
TRAENHEIM	II	A	0,5	67,75	67	
TRIEMBACH-AU-VAL	III	A	0,4	57,26	67	
TRUCHTERSHEIM	II	A	2	68,62	67	
UBERACH	III	A	1,1	87,12	67	
UHLWILLER	IV	A	0,6	83,05	67	
UHRWILLER	III-IV	A	0,7	91,52	67	
URBEIS	II	A	0,2	63,65	67	
URMATT	III	A	1,2	69,35	67	
UTTENHEIM		A	0,4	45,74	67	R
VALFF	III	A	1,2	50,73	67	
VENDENHEIM		A	5,2	66,38	67	R
VILLE	III	B	1,6	58,97	67	
VOELLERDINGEN	I	A	0,4	114,65	67	

VOLKSBERG	I	A	0,4	107,12	67	
WAHLENHEIM	III	A	0,4	76,73	67	
WALBOURG	II	A	0,7	87,91	67	
WALDESBACH	IV	A	0,1	68,54	67	
WANGEN	IV	A	0,7	69,73	67	
WANGENBOURG-ENGENTHAL	II	A	1,2	78,77	67	
WASSELONNE	II	B	4,9	72,29	67	
WEINBOURG	IV	A	0,5	94,68	67	
WEISLINGEN	I	A	0,5	106,24	67	
WEITBRUCH		A	2,3	73,73	67	R
WEITERSWILLER	II	B	0,5	93,91	67	
WESTHOFFEN	III	A	1,5	69,26	67	
WESTHOUSE	IV	B	1,2	44,98	67	
WESTHOUSE-MARMOUTIER	IV	A	0,2	76,59	67	
WEYER	I	A	0,5	104,26	67	
WEYERSHEIM		A	2,8	69,01	67	R
WILLGOTTHEIM	III	A	0,6	72,80	67	
WIMMENAU		A	1	99,34	67	R
WINGEN-SUR-MODER	III	A	1,6	101,46	67	
WINGERSHEIM	III	A	1	73,61	67	
WISCHES	IV	A	1,7	71,28	67	
WISSEMBOURG	III	C	7,4	103,18	67	
WITTISHEIM		A	1,6	35,96	67	R
WIWERSHEIM	III	A	0,5	66,24	67	
WOERTH	III	A	1,6	94,27	67	
WOLFISHEIM	III	A	2,7	58,81	67	
WOLFSKIRCHEN	I	A	0,3	110,38	67	
ZEHNACKER	III	B	0,1	75,11	67	
ZEINHEIM	II	B	0,1	73,86	67	
ZELLWILLER		A	0,7	50,12	67	R
ZINSWILLER	II	B	1	95,43	67	
ZOEBERSDORF	III	A	0,2	84,35	67	
ALGOLSHEIM	IV	A	0,7	36,30	68	
ALTENACH	III	A	0,4	87,79	68	
ALTKIRCH		A	5,1	79,53	68	R
AMMERSCHWIHR		A	1,9	54,85	68	R
AMMERZWILLER	III	A	0,3	78,78	68	
ANDOLSHEIM	III	A	1,6	45,24	68	
APPENWIHR	IV	A	0,4	44,18	68	
ARTZENHEIM	IV	A	0,6	35,63	68	
ASPACH		A	0,9	78,51	68	R
ASPACH-LE-HAUT	II	A	0,9	76,13	68	
ATTENSCHWILLER		A	0,7	73,35	68	R
BALDERSHEIM		A	2,2	58,71	68	R
BALLERSDORF	IV	A	0,6	84,03	68	
BALSCHWILLER	IV	A	0,7	80,21	68	
BALTZENHEIM	II	A	0,5	34,54	68	
BANTZENHEIM	III	A	1,5	49,29	68	
BARTENHEIM		A	2,5	66,57	68	R
BATTENHEIM	IV	A	1,2	57,46	68	
BEBLENHEIM	II	A	0,9	51,75	68	

BENDORF	II	B	0,2	88,49	68	
BENNIWIHR	III	B	1	51,82	68	
BERGHEIM		A	1,8	49,74	68	R
BERGHOLTZ	III	A	0,9	61,29	68	
BERNWILLER	II	A	0,4	77,37	68	
BERRWILLER	III	A	0,9	66,17	68	
BETTENDORF	III	A	0,4	80,49	68	
BIESHEIM	IV-V	A	2,1	36,40	68	
BILTZHEIM	III	A	0,3	49,92	68	
BISCHWIHR	IV	A	0,6	43,50	68	
BISEL	III	A	0,5	87,63	68	
BITSCHWILLER-LES-THANN	IV	A	2,1	76,70	68	
BLODELSHEIM		A	1,3	43,60	68	R
BLOTZHEIM	III	C	3,1	68,66	68	
BOLLWILLER	III	A	3,2	62,98	68	
BRECHAUMONT	III	B	0,4	86,12	68	
BRETEN	IV	A	0,1	83,93	68	
BRUEBACH	III	A	0,9	67,10	68	
BRUNSTATT	III	B	5,2	68,08	68	
BUHL	IV-V	A	2,8	65,25	68	
BURNHAUPT-LE-BAS	IV	B	1	77,36	68	
BUSCHWILLER	III	A	0,8	72,26	68	
CARSPACH		A	1,4	81,70	68	R
CERNAY		A	10,3	71,37	68	R
CHALAMPE	III	A	1	48,23	68	
COLMAR	III-IV	A	63,5	49,62	68	
COURTAVON	III	A	0,3	94,66	68	
DANNEMARIE	III	A	1,8	85,87	68	
DESSENHEIM		A	0,9	42,35	68	R
DIDENHEIM	II	B	1,8	69,23	68	
DIEFMATTEN	III	A	0,2	80,94	68	
DIETWILLER	III	A	1,3	65,48	68	
DOLLEREN	II	B	0,3	87,83	68	
DURLINDORF	IV	A	0,5	90,69	68	
DURRENENTZEN	III	A	0,6	38,54	68	
EGLINGEN	III	A	0,2	79,80	68	
EGUISHEIM	III	A	1,5	53,68	68	
ELBACH		A	0,3	87,33	68	R
EMLINGEN	III	A	0,2	76,48	68	
ENSISHEIM		A	6,2	56,57	68	R
FALKWILLER	IV	A	0,2	81,54	68	
FELDBACH		A	0,4	85,18	68	R
FELDKIRCH	III	B	0,8	61,79	68	
FELLERING	III-IV	A	1,5	80,52	68	
FERRETTE	II	B	0,9	86,43	68	
FESSENHEIM		A	2	41,97	68	R
FLAXLANDEN	III	B	1,1	69,68	68	
FOLGENSBOURG	III	B	0,6	75,65	68	
FORTSCHWIHR	III	B	0,7	42,40	68	
FRANKEN	IV	A	0,3	74,93	68	
FRELAND	III	A	1,1	61,75	68	

FRIESEN	III	A	0,6	88,87	68	
FULLEREN	III	A	0,3	86,98	68	
GALFINGUE	III	A	0,5	74,44	68	
GEISHOUSE	IV	A	0,4	75,73	68	
GEISPITZEN		A	0,4	66,61	68	R
GEISWASSER	IV	A	0,2	34,40	68	
GILDWILLER	IV	B	0,3	80,90	68	
GOLDBACH-ALTENBACH	III	A	0,2	73,05	68	
GOMMERSDORF	III	B	0,4	84,48	68	
GRENTZINGEN	II	A	0,5	80,96	68	
GRIESBACH-AU-VAL	IV	A	0,6	63,55	68	
GRUSSENHEIM	IV	A	0,7	39,78	68	
GUEBERSCHWIHR	III-IV	B	0,7	56,73	68	
GUEBWILLER	III-IV	B	10,9	64,32	68	
GUEMAR	IV	B	1,2	46,96	68	
GUEVENATTEN	I	A	0,1	84,71	68	
GUEWENHEIM	III	B	1,1	79,70	68	
GUNDOLSHEIM	IV	B	0,6	57,54	68	
GUNSBACH		A	0,7	63,21	68	R
HABSHEIM		B	3,8	61,83	68	R
HAGENTHAL-LE-HAUT	IV	A	0,4	77,37	68	
HARTMANNSWILLER	I	A	0,5	65,89	68	
HATTSTATT	III-IV	A	0,7	54,74	68	
HAUSGAUEN	IV	B	0,4	76,63	68	
HECKEN		A	0,4	81,38	68	R
HEGENHEIM		A	2,3	71,22	68	R
HEIDWILLER	IV	A	0,5	76,67	68	
HEIMERSDORF	III-IV	B	0,6	83,53	68	
HEITEREN	IV	A	0,5	38,99	68	
HEIWILLER	IV	B	0,2	75,12	68	
HELFRANTZKIRCH	III-IV	B	0,7	72,15	68	
HESINGUE		A	1,7	70,25	68	R
HINDLINGEN	III	B	0,4	88,84	68	
HIRSINGUE	IV	B	2	81,78	68	
HIRTZBACH	II	B	1,1	82,27	68	
HOLTZWIHR		A	0,8	44,63	68	R
HORBOURG-WIHR	III	A	4,5	46,78	68	
HOUSSEN	III-IV	A	1,3	47,66	68	
HUNAWIHR	IV	A	0,5	53,18	68	
HUNDSBACH	IV	A	0,2	76,27	68	
HUNINGUE	III	B	6,3	66,04	68	
ILLFURTH	II	B	1,8	74,27	68	
ILLHAEUSERN		A	0,6	44,15	68	R
ILLZACH		A	15,5	62,20	68	R
INGERSHEIM	II	B	4,1	53,00	68	
ISSENHEIM		A	2,8	61,38	68	R
JESBHEIM	IV	B	0,9	40,28	68	
JETTINGEN	IV	A	0,5	74,94	68	
KAYSERSBERG		A	2,8	56,31	68	R
KEMBS	II	B	3	60,88	68	
KIFFIS	III-IV	A	0,2	89,26	68	

KINGERSHEIM	II	B	11,3	61,84	68	
KIRCHBERG	III-IV	A	0,8	86,28	68	
KNOERINGUE	IV	A	0,2	76,32	68	
KOESTLACH	III	A	0,4	87,40	68	
KOETZINGUE	III	A	0,4	69,56	68	
KRUTH	III	A	1	81,03	68	
KUNHEIM	IV	A	1,3	36,28	68	
LABAROCHE	IV	B	1,7	60,33	68	
LANDSER		A	1,9	66,89	68	R
LAPOUTROIE	III	A	2	63,39	68	
LARGITZEN	IV-V	A	0,3	86,99	68	
LARGITZEN		A	0,3	86,99	68	R
LAUTENBACH		A	1,4	66,65	68	R
LAUW		A	0,9	84,35	68	R
LAUW		A	0,9	84,35	68	R
LE BONHOMME	IV	A	0,6	67,62	68	
LEIMBACH		A	0,7	76,92	68	R
LEVONCOURT	I	A	0,2	95,36	68	
LEYMEN	IV	A	0,9	79,26	68	
LIEBENSWILLER	III	A	0,2	80,08	68	
LIEBSDORF	III-IV	A	0,3	91,53	68	
LIEPVRE	III	A	1,6	57,56	68	
LIGSDORF	III	B	0,3	88,71	68	
LINTHAL		A	0,5	68,92	68	R
LOGELHEIM	IV	A	0,4	46,82	68	
LUEMSCHWILLER	III	A	0,7	74,24	68	
LUTTENBACH-PRES-MUNSTER		A	0,7	67,82	68	R
LUTTER	III	A	0,3	86,05	68	
LUTTERBACH	II	A	5,3	67,42	68	
MAGNY		A	0,2	91,41	68	R
MAGSTATT-LE-BAS	IV	B	0,3	69,45	68	
MAGSTATT-LE-HAUT	III-IV	A	0,2	70,59	68	
MALMERSPACH	IV-V	A	0,5	78,21	68	
MANSPACH	III	B	0,4	87,28	68	
MASEVAUX	IV	A	3,3	84,81	68	
MERTZEN	III	A	0,2	87,90	68	
METZERAL		A	1	71,61	68	R
MEYENHEIM	IV	A	0,9	54,03	68	
MICHELBACH	IV	A	0,2	77,79	68	
MICHELBACH-LE-HAUT	III	A	0,5	74,16	68	
MONTREUX-VIEUX	III	A	0,9	92,19	68	
MOOSCH	III-IV	A	1,9	77,33	68	
MOOSLARGUE		A	0,3	89,70	68	R
MORSCHWILLER-LE-BAS	III	A	2,4	69,83	68	
MORTZWILLER	III	A	0,2	83,91	68	
MUESPACH	III	A	0,8	79,03	68	
MULHOUSE	III-IV	A	108,4	64,68	68	
MUNCHHOUSE	III	A	1,2	50,20	68	
MUNSTER		A	4,7	66,14	68	R
MUNTZENHEIM	III	A	0,9	40,54	68	
MURBACH	III-IV	A	0,1	67,40	68	

NAMBSHEIM	III-IV	A	0,3	39,19	68	
NEUF-BRISACH	III	A	2,1	38,00	68	
NIEDERBRUCK		A	0,4	86,28	68	R
NIEDERHERGHEIM	III-IV	A	0,9	48,30	68	
NIEDERMORSCHWIHR	III	B	0,6	55,44	68	
NIFFER	IV	B	0,6	58,22	68	
OBERBRUCK	III-IV	B	0,5	86,89	68	
OBERDORF		A	0,5	80,90	68	R
OBERENTZEN	IV	A	0,5	51,35	68	
OBERHERGHEIM		A	1,1	49,04	68	R
OBERSAASHEIM	III	A	0,7	37,17	68	
ODEREN		A	1,3	80,80	68	R
OLTINGUE	I	A	0,7	83,23	68	
ORBEY	IV	A	3,3	63,84	68	
ORSCHWIHR	IV	A	0,8	61,68	68	
OSENBACH	III	A	0,8	61,03	68	
OSTHEIM	IV	A	1,3	48,48	68	
OTTMARSHEIM	IV	A	1,9	52,50	68	
PETIT-LANDAU		A	0,6	56,29	68	R
PFAFFENHEIM	IV-V	B	1,1	56,25	68	
PFASTATT		A	8,1	65,28	68	R
PULVERSHEIM		A	2	61,58	68	R
RAEDERSDORF	III	B	0,5	85,96	68	
RAEDERSHEIM		A	0,8	60,20	68	R
RAMMERSMATT	IV	A	0,2	79,23	68	
RANSPACH	IV	A	0,9	79,18	68	
RANSPACH-LE-BAS	III	B	0,6	72,12	68	
RANSPACH-LE-HAUT	III	B	0,4	74,24	68	
RANTZWILLER	II	B	0,5	70,03	68	
REGUISHEIM		A	1,5	54,68	68	R
REININGUE		A	1,7	71,06	68	R
RETZWILLER	III	B	0,5	87,21	68	
RIBEAUVILLE	III-IV	A	4,8	52,62	68	
RICHWILLER	III	B	3,2	66,18	68	
RIEDISHEIM	III	B	11,9	63,35	68	
RIEDWIHR	III-IV	A	0,3	42,77	68	
RIESPACH	III	A	0,6	83,49	68	
RIMBACH-PRES-GUEBWILLER	II	A	0,2	68,30	68	
RIMBACH-PRES-MASEVAUX	III-IV	A	0,5	85,53	68	
RIQUEWIHR		A	1,1	54,07	68	R
RIXHEIM	III	A	11,7	61,57	68	
RODEREN	IV	A	0,8	78,37	68	
ROGGENHOUSE	III-IV	A	0,4	47,67	68	
ROMAGNY	II	B	0,2	90,23	68	
ROMBACH-LE-FRANC		A	0,8	59,36	68	R
ROPPENTZWILLER		A	0,7	81,33	68	R
RORSCHWIHR	II	A	0,4	50,25	68	
ROSENAU		A	1,5	63,77	68	R
ROUFFACH	III-IV	A	4,3	56,41	68	
RUELISHEIM	III-IV	A	2,7	59,00	68	
RUMERSHEIM-LE-HAUT	II	A	0,8	46,82	68	

RUSTENHART	IV	A	0,7	45,70	68	
SAINT-AMARIN	IV	B	2,4	78,19	68	
SAINT-BERNARD	III	B	0,4	78,02	68	
SAINT-COSME	III	B	0	85,75	68	
SAINTE-CROIX-AUX-MINES	IV	B	1,9	61,31	68	
SAINTE-CROIX-EN-PLAINE	III	A	1,9	48,66	68	
SAINTE-MARIE-AUX-MINES	III	B	5,8	64,00	68	
SAINT-LOUIS	III-IV	A	19,5	65,92	68	
SAINT-ULRICH	III-IV	A	0,3	88,26	68	
SAUSHEIM	II	A	4,7	60,48	68	
SCHLIERBACH		A	0,8	65,92	68	R
SICKERT		A	0,3	85,45	68	R
SIERENTZ	IV	A	2,1	65,86	68	
SIGOLSHEIM		A	0,9	53,23	68	R
SONDERNACH	III	A	0,5	71,54	68	
SOPPE-LE-BAS		A	0,4	82,12	68	R
SOULTZBACH-LES-BAINS		A	0,6	61,23	68	R
SOULTZEREN	III	A	1	68,20	68	
SOULTZ-HAUT-RHIN		A	5,9	63,83	68	R
SOULTZMATT		A	2	60,46	68	R
SPECHBACH-LE-BAS	IV	A	0,6	76,70	68	
SPECHBACH-LE-HAUT	IV	A	0,5	76,53	68	
STAFFELFELDEN	III	B	3,3	65,46	68	
STEINBACH	III	B	1,1	72,10	68	
STEINBRUNN-LE-BAS	IV	A	0,6	68,48	68	
STEINBRUNN-LE-HAUT	IV	A	0,5	70,61	68	
STEINSOULTZ	I	A	0,6	80,02	68	
STERNENBERG	III	A	0,1	82,88	68	
STORCKENSOHN		A	0,2	83,24	68	R
STOSSWIHR		A	1,3	68,01	68	R
STRUETH	IV-V	A	0,3	88,96	68	
SUNDHOFFEN	III	A	1,8	45,82	68	
TAGSDORF	III	B	0,3	76,33	68	
THANN		A	7,8	75,97	68	R
THANNENKIRCH	III-IV	B	0,3	54,86	68	
TRAUBACH-LE-BAS	III	A	0,4	85,18	68	
TRAUBACH-LE-HAUT		A	0,4	84,74	68	R
TURCKHEIM		A	3,6	55,09	68	R
UEBERSTRASS	III	A	0,3	89,35	68	
UFFHEIM	II	B	0,8	66,96	68	
UNGERSHEIM	IV	B	1,5	59,11	68	
URBES		A	0,5	83,07	68	R
VALDIEU-LUTRAN	III	A	0,3	89,91	68	
VIEUX-FERRETTE	IV	A	0,5	86,50	68	
VIEUX-THANN	III	B	2,9	74,91	68	
VILLAGE-NEUF	III	B	2,9	65,27	68	
VOLGELSHEIM	III	B	2,7	36,26	68	
WAHLBACH	II	B	0,2	73,29	68	
WALHEIM	III-IV	B	0,7	76,63	68	
WASSERBOURG		A	0,4	65,16	68	R
WATTWILLER	I	A	1,5	69,74	68	

WERENTZHOUSE	IV	B	0,5	82,53	68	
WESTHALTEN		A	0,8	58,97	68	R
WETTOLSHEIM	III-IV	A	1,6	53,95	68	
WICKERSCHWIHR	IV	A	0,5	43,47	68	
WILDENSTEIN	IV	A	0,2	80,11	68	
WILLER	III	A	0,3	78,33	68	
WILLER-SUR-THUR	III-IV	B	1,9	76,59	68	
WINKEL	III	B	0,3	91,81	68	
WINTZENHEIM	III	C	6,6	54,56	68	
WITTELSHEIM		A	10,5	67,00	68	R
WITTENHEIM	III	C	14,3	60,84	68	
WITTERSDORF	IV	B	0,7	77,78	68	
WOLFERSDORF	IV	A	0,3	85,58	68	
WOLFGANTZEN	II	A	0,8	39,67	68	
ZAESSINGUE	IV	A	0,2	72,76	68	
ZILLISHEIM		A	1,9	71,03	68	R
ZIMMERBACH	II	B	0,7	58,44	68	
ZIMMERSHEIM	IV	B	0,9	63,99	68	
ABELCOURT	III	A	0,3	133,93	70	
ADELANS-ET-LE-VAL-DE-BITHAINE	I	A	0,3	128,80	70	
AILLEVILLERS-ET-LYAUMONT	III	A	1,9	127,32	70	
AMAGE	III	A	0,2	117,67	70	
ARPENANS	III-IV	A	0,2	132,49	70	
BELVERNE	III	A	0,1	115,28	70	
BEVEUGE	I	A	0,1	130,17	70	
BREUCHOTTE	III	A	0,3	119,34	70	
BREVILLIERS		A	0,6	108,88	70	R
CHAMPAGNEY	III	A	3,3	109,32	70	
CHARIEZ		A	0,2	154,34	70	R
CITERS	III	A	0,7	126,56	70	
COISEVAUX		A	0,2	114,39	70	R
COURCHATON		A	0,5	128,61	70	R
CUVE		A	0,1	135,78	70	R
ECHAVANNE	III	A	0,2	108,60	70	
ECHENANS-SOUS-MONT-VAUDOIS	III	A	0,4	108,86	70	
ECHENOZ-LA-MELINE		A	2,4	151,43	70	R
ERREVET		A	0,2	104,40	70	R
ETOBON	III	A	0,2	112,89	70	
FOUGEROLLES		A	4,2	122,65	70	R
FOUGEROLLES	III	B	4,2	122,65	70	
FRAHIER-ET-CHATEBIER		A	1	107,39	70	R
FRESSE	IV	A	0,7	106,13	70	
HAUT-DU-THEM-CHATEAU-LAMBERT	II	A	0,5	101,01	70	
HAUTEVELLE	III	B	0,3	132,53	70	
HERICOURT	II	B	9,7	111,56	70	
LA CHAPELLE-LES-LUXEUIL	I	A	0,4	128,80	70	
LA LONGINE	III	A	0,3	109,22	70	
LANTENOT		A	0,3	120,62	70	R
LES AYNANS	I	A	0,3	128,90	70	
LURE		A	8,8	123,07	70	R
LUXEUIL-LES-BAINS	III	B	8,8	126,31	70	

LUZE	II	A	0,6	111,26	70	
LYOFFANS	III	A	0,3	118,70	70	
MANDREVILLARS	II	A	0,1	108,16	70	
MARAST	I	A	0	136,88	70	
MELISEY		A	1,8	114,26	70	R
MEURCOURT		A	0,3	138,47	70	R
MIELLIN	III	A	0,1	101,28	70	
MIGNAVILLERS	I	A	0,3	124,70	70	
MOLLANS	I	A	0,2	133,24	70	
MONTIGNY-LES-VESOUL		A	0,5	154,37	70	R
NOIDANS-LES-VESOUL		A	2	151,87	70	R
ORICOURT	III	A	0	134,19	70	
PALANTE	III	A	0,2	118,12	70	
PLANCHER-LES-MINES		A	1,2	102,82	70	R
PORT-SUR-SAONE		A	2,5	154,45	70	R
SAINT-BARTHELEMY		A	1	113,97	70	R
SAINT-BRESSON		A	0,5	115,75	70	R
SAINTE-MARIE-EN-CHAUX	III	A	0,1	132,13	70	
SAINT-LOUP-SUR-SEMOUSE	III	B	4,7	132,41	70	
SAINT-SAUVEUR		A	2	126,55	70	R
SAULNOT	III	B	0,7	120,25	70	
SENARGENT-MIGNAFANS	III	A	0,3	126,93	70	
SERVANCE		A	1,1	104,72	70	R
TREMOINS	II	A	0,3	115,46	70	
VAIVRE-ET-MONTOILLE		A	2,5	152,53	70	R
VAROGNE		A	0,1	142,39	70	R
VELLECHEVREUX-ET-COURBENANS	III	A	0,2	127,66	70	
VELLEMINFROY		A	0,2	136,37	70	R
VESOUL		A	17,6	149,18	70	R
VILLAFANS	I	A	0,1	129,64	70	
VILLERSEXEL	I	A	1,5	133,75	70	
VILLERS-LA-VILLE	III	B	0,1	131,88	70	
VOUHENANS		A	0,4	125,64	70	R
VYANS-LE-VAL		A	0,4	112,47	70	R
AHEVILLE	I	A	0,1	136,60	88	
AINVELLE	I	A	0,2	163,36	88	
ALLARMONT	I	A	0,2	85,15	88	
AMBACOURT	I	A	0,3	141,68	88	
ANGLEMONT	I	A	0,2	104,48	88	
ANOULD	III	B	3	80,00	88	
AOUZE	I	A	0,2	161,82	88	
ARCHES	III	A	1,7	110,80	88	
ARCHETTES		A	1	110,37	88	R
AROFFE	I	A	0,1	160,22	88	
ATTIGNEVILLE	I	A	0,3	166,56	88	
ATTIGNY	II	A	0,3	147,47	88	
AUMONTZEY	II	A	0,4	92,49	88	
AUTIGNY-LA-TOUR	I	A	0,2	170,44	88	
AUTREVILLE	I	A	0,1	165,90	88	
AUTREY	II	A	0,3	100,82	88	
AVILLERS	I	A	0,1	136,10	88	

AVRAINVILLE	III	A	0,1	137,09	88	
AVRANVILLE	I	A	0,1	187,77	88	
AYDOILLES		A	1	107,73	88	R
BAINS-LES-BAINS	I	A	1,5	131,11	88	
BAINVILLE-AUX-SAULES	I	A	0,1	139,96	88	
BAN-DE-LAVELINE	IV	A	1,2	72,27	88	
BAN-DE-SAPT	III	A	0,3	79,08	88	
BAN-SUR-MEURTHE-CLEFCY		A	0,8	77,35	88	R
BARBEY-SEROUX	IV-V	A	0,1	87,74	88	
BARVILLE	I	A	0,1	168,13	88	
BASSE-SUR-LE-RUPT	II	B	0,8	94,26	88	
BATTEXEY	I	A	0	139,70	88	
BAYECOURT	III	A	0,2	114,99	88	
BAZOILLES-ET-MENIL	I	A	0,2	142,85	88	
BAZOILLES-SUR-MEUSE	I	A	0,6	176,51	88	
BEGNECOURT	I	A	0,1	138,57	88	
BELLEFONTAINE	III	A	0,9	117,62	88	
BELMONT-LES-DARNEY	III	A	0,1	149,27	88	
BELRUPT	I	A	0,1	143,15	88	
BELVAL	III-IV	A	0,1	79,06	88	
BERTRIMOUTIER	II	B	0,3	73,81	88	
BETTEGNEY-SAINT-BRICE	I	A	0,1	128,75	88	
BETTONCOURT	I	A	0,1	140,12	88	
BIFFONTAINE	IV	B	0,4	90,87	88	
BLEURVILLE	I	A	0,4	152,89	88	
BOCQUEGNEY	I	A	0,1	127,66	88	
BONVILLET	III	A	0,4	146,38	88	
BOUXIERES-AUX-BOIS	II	A	0,1	127,31	88	
BOUZEMONT	I	A	0	133,26	88	
BRANTIGNY	II	A	0,2	131,78	88	
BRECHAINVILLE	I	A	0	189,72	88	
BRU	II	A	0,5	102,63	88	
BRUYERES		A	3,4	97,08	88	R
BULGNEVILLE	I	A	1,3	162,48	88	
BULT	I	A	0,2	106,94	88	
BUSSANG	III	B	1,8	90,58	88	
CELLES-SUR-PLAINE	III-IV	B	0,8	87,94	88	
CERTILLEUX	I	A	0,3	171,20	88	
CHANTRAINE		A	2,8	117,82	88	R
CHARMES	I	A	4,7	131,36	88	
CHARMOIS-L'ORGUEILLEUX	IV	A	0,6	129,88	88	
CHATAS	III-IV	B	0	77,95	88	
CHATEL-SUR-MOSELLE	III	A	1,8	122,74	88	
CHAUMOUSEY	I	A	0,8	125,19	88	
CHAVELOT	I	A	1,6	118,20	88	
CHENIMENIL	III	A	1,1	105,21	88	
CIRCOURT	III	A	0,1	129,81	88	
CLAUDON	III	B	0,2	147,65	88	
CLEREY-LA-COTE	I	A	0,1	172,36	88	
CLEURIE	III	A	0,7	99,18	88	
CLEZENTAINE	I	A	0,2	114,56	88	

COINCHES	III	A	0,3	75,62	88	
CONTREXEVILLE		A	3,9	157,79	88	R
CORCIEUX	III	A	1,7	84,83	88	
CORNIMONT	III	A	4	89,73	88	
COURCELLES-SOUS-CHATENOIS	I	A	0,1	165,11	88	
COUSSEY	I	A	0,8	176,23	88	
DAMAS-ET-BETTEGNEY	I	A	0,3	131,14	88	
DAMBLAIN	I	A	0,4	175,61	88	
DARNEY		A	1,5	146,68	88	R
DARNEY-AUX-CHENES	I	A	0,1	164,24	88	
DENIPAIRE	III	A	0,3	82,28	88	
DERBAMONT	I	A	0,1	131,03	88	
DESTORD	III	A	0,2	105,38	88	
DEYCIMONT	II	A	0,2	101,66	88	
DEYVILLERS	III	A	1,4	112,17	88	
DIGNONVILLE	I	A	0,2	113,49	88	
DOCELLES	I	A	1	104,09	88	
DOGNEVILLE	III	A	1,3	116,44	88	
DOLAINCOURT	I	A	0,1	165,43	88	
DOMEVRE-SOUS-MONTFORT	I	A	0,1	145,59	88	
DOMEVRE-SUR-DURBION	I	A	0,3	116,53	88	
DOMFAING	III	B	0,3	94,90	88	
DOMJULIEN	II	B	0,2	150,96	88	
DOMMARTIN-LES-REMIREMONT	II	A	1,8	103,04	88	
DOMMARTIN-SUR-VRAINE	I	A	0,3	158,67	88	
DOMPAIRE	I	A	0,9	133,63	88	
DOMREMY-LA-PUCELLE	I	A	0,2	177,49	88	
DOMVALLIER	I	A	0,1	145,14	88	
DONCIERES	III	A	0,1	107,28	88	
ELOYES	III	A	3,2	104,93	88	
ENTRE-DEUX-EAUX	IV	A	0,5	77,49	88	
EPINAL		A	36,7	117,02	88	R
ESLEY	I	A	0,2	145,54	88	
ESSEGNEY	II	A	0,7	129,47	88	
ESTRENNES	I	A	0,1	146,92	88	
ETIVAL-CLAIREFONTAINE	III	A	2,3	90,11	88	
EVAUX-ET-MENIL	I	A	0,2	129,65	88	
FAUCOMPIERRE	II	A	0,2	99,63	88	
FAUCONCOURT	II	A	0,1	113,44	88	
FOMEREY	II	A	0,1	125,27	88	
FONTENAY	II	B	0,4	106,78	88	
FOUCHECOURT	I	A	0,1	160,92	88	
FRAIN	I	A	0,1	159,04	88	
FRAIZE	III	B	3	76,22	88	
FRAPELLE	IV	A	0,2	73,75	88	
FRENELLE-LA-GRANDE	I	A	0,1	145,83	88	
FRENELLE-LA-PETITE	I	A	0,1	147,43	88	
FRENOIS	I	A	0	141,14	88	
FRESSE-SUR-MOSELLE	III	A	2,2	95,18	88	
FREVILLE	I	A	0,1	180,23	88	
GEMMELAINCOURT	I	A	0,2	153,39	88	

GENDREVILLE	I	A	0,1	171,48	88	
GERARDMER	III-IV	A	9	84,87	88	
GERBAMONT	II	A	0,3	95,01	88	
GERBEPAL		A	0,5	81,63	88	R
GIGNEVILLE	III	A	0,1	156,47	88	
GIRANCOURT	II	A	0,7	127,00	88	
GIRCOURT-LES-VIEVILLE	I	A	0,2	137,55	88	
GIRECOURT-SUR-DURBION	III	A	0,3	106,40	88	
GIRMONT	I	A	1	118,48	88	
GIRONCOURT-SUR-VRAINE	I	A	1	156,14	88	
GOLBEY	III	A	7,9	118,13	88	
GORHEY	I	A	0,2	129,19	88	
GRANDRUPT	III-IV	A	0,1	77,24	88	
GRANDRUPT-DE-BAINS	I	A	0,1	136,41	88	
GRANGES-SUR-VOLOGNE	IV	A	2,5	91,32	88	
GREUX	I	A	0,1	177,51	88	
GRIGNONCOURT	I	A	0	158,07	88	
GRUEY-LES-SURANCE	III-IV	B	0,3	136,72	88	
GUGNEY-AUX-AULX	I	A	0,1	131,57	88	
HADIGNY-LES-VERRIERES	I	A	0,4	117,96	88	
HAGECOURT	I	A	0,1	138,96	88	
HAGNEVILLE-ET-RONCOURT	I	A	0,1	165,48	88	
HAILLAINVILLE	III	B	0,2	118,14	88	
HARCHECHAMP	I	A	0,1	168,96	88	
HARMONVILLE	I	A	0,2	165,08	88	
HARSAULT	III	A	0,4	132,52	88	
HAUTMOUGEY	III	A	0,1	133,19	88	
HENNEZEL	III	A	0,5	141,42	88	
HERPELMONT	IV	B	0,3	95,19	88	
HOUECOURT	I	A	0,4	159,12	88	
HOUEVILLE	I	A	0	166,34	88	
HOUSSERAS	II	A	0,4	99,29	88	
HURBACHE	III	A	0,3	84,77	88	
HYMONT	I	A	0,6	140,32	88	
IGNEY	I	A	1,1	121,88	88	
JAINVILLOTTE	I	A	0,1	172,96	88	
JESONVILLE	I	A	0,1	141,79	88	
JORXEY	III	B	0,1	133,74	88	
JUBAINVILLE	I	A	0,1	172,89	88	
JUSSARUPT	I	A	0,3	94,19	88	
JUVAINCOURT	I	A	0,2	147,37	88	
LA BAFFE	II	A	0,5	107,45	88	
LA BOURGONCE		A	0,8	91,04	88	R
LA BRESSE	III	A	5,2	85,77	88	
LA CHAPELLE-AUX-BOIS	III	A	0,7	125,59	88	
LA FORGE	II	A	0,5	96,33	88	
LA GRANDE-FOSSE	III	A	0,1	74,80	88	
LA HAYE	I	A	0,1	133,32	88	
LA HOUSIERE	III	A	0,6	86,99	88	
LA NEUVEVILLE-DEVANT-LEPANGES	III	A	0,4	100,57	88	
LA NEUVEVILLE-SOUS-CHATENOIS	I	A	0,4	159,75	88	

LA PETITE-RAON	III	A	1	82,55	88	
LA SALLE	IV	A	0,3	91,49	88	
LA VACHERESSE-ET-LA-ROUILLIE	I	A	0,1	165,74	88	
LA VOIVRE	III	A	0,7	86,59	88	
LANDAVILLE	I	A	0,3	170,62	88	
LANGLEY	II	A	0,1	128,66	88	
LAVAL-SUR-VOLOGNE		A	0,7	98,63	88	R
LAVELINE-DEVANT-BRUYERES	II	A	0,7	94,31	88	
LAVELINE-DU-HOUX	II	A	0,2	98,42	88	
LE CLERJUS	III	A	0,6	127,27	88	
LE MAGNY	II	A	0	138,02	88	
LE MENIL	II	A	1,1	94,92	88	
LE MONT	II	A	0,1	80,70	88	
LE PUID	III	A	0,1	79,05	88	
LE SAULCY	III	A	0,4	79,86	88	
LE SYNDICAT	II	A	1,8	99,64	88	
LE THILLOT		A	4,2	96,81	88	R
LE THOLY	III	A	1,5	94,83	88	
LE VAL-D'AJOL	II	B	4,9	115,87	88	
LE VALTIN	IV	A	0,1	74,11	88	
LE VERMONT	IV	A	0	77,63	88	
LEGEVILLE-ET-BONFAYS	II	A	0,1	139,05	88	
LEMMECOURT	I	A	0	170,19	88	
LEPANGES-SUR-VOLOGNE	II	A	1	100,57	88	
LES ABLEUVENETTES	I	A	0,1	136,35	88	
LES FORGES	III	A	1,7	121,20	88	
LES THONS	II	A	0,2	158,88	88	
LESSEUX	III	A	0,1	72,27	88	
LIEZEY	III-IV	A	0,3	90,22	88	
LIFFOL-LE-GRAND	I	A	2,8	182,27	88	
LIGNEVILLE	I	A	0,3	153,63	88	
LIRONCOURT	III	A	0,1	158,94	88	
LONGCHAMP-SOUS-CHATENOIS	I	A	0,1	163,59	88	
LUBINE	III-IV	A	0,2	68,26	88	
LUSSE	III	A	0,4	70,95	88	
LUVIGNY	III-IV	A	0,1	82,53	88	
MACONCOURT	I	A	0,1	156,68	88	
MADECOURT	I	A	0,1	141,46	88	
MADONNE-ET-LAMEREY	I	A	0,4	132,73	88	
MALAINCOURT	I	A	0,1	167,87	88	
MANDRAY	II	A	0,6	76,84	88	
MANDRES-SUR-VAIR	I	A	0,3	158,32	88	
MARONCOURT	I	A	0	138,92	88	
MARTIGNY-LES-GERBONVAUX	I	A	0,1	169,02	88	
MARTINVELLE	IV	A	0,2	151,22	88	
MARTINVELLE	IV	A	0,2	151,22	88	
MATTAINCOURT	III	A	1	141,13	88	
MAXEY-SUR-MEUSE	I	A	0,2	175,85	88	
MAZELEY	I	A	0,2	125,48	88	
MEMENIL	III	A	0,1	105,00	88	
MENARMONT	III	A	0,1	107,75	88	

MENIL-DE-SENONES	III	A	0,1	81,47	88	
MIDREVAUX	I	A	0,2	181,06	88	
MIRECOURT	II	A	6,9	141,44	88	
MONCEL-SUR-VAIR	I	A	0,2	175,16	88	
MONTHUREUX-LE-SEC	III	A	0,2	148,03	88	
MONTHUREUX-SUR-SAONE	I	A	1,1	152,36	88	
MONT-LES-NEUFCHATEAU	III	A	0,2	178,45	88	
MONTMOTIER	II	A	0,1	137,86	88	
MORELMAISON	I	A	0,2	157,72	88	
MORVILLE	I	A	0,4	120,73	88	
MORIZECOURT	III	A	0,2	160,38	88	
MORTAGNE	III	A	0,1	95,71	88	
MORVILLE	I	A	0	165,32	88	
MOYEMONT	I	A	0,2	112,98	88	
MOYENMOUTIER	IV	A	3,3	87,29	88	
NAYEMONT-LES-FOSSES	II	B	0,8	77,88	88	
NEUFCHATEAU	I	A	7,8	174,19	88	
NEUVILLERS-SUR-FAVE	IV	A	0,3	75,16	88	
NOMEXY	II	A	2,2	123,12	88	
NOMPATELIZE	IV	A	0,5	89,77	88	
NONVILLE	I	A	0,2	150,82	88	
NONZEVILLE	III	A	0,1	104,40	88	
OELLEVILLE	I	A	0,3	150,27	88	
OFFROICOURT	II	A	0,1	147,95	88	
OLLAINVILLE	I	A	0,1	164,95	88	
ORTONCOURT	I	A	0,1	115,17	88	
PADOUX	I	A	0,4	109,33	88	
PALLEGNEY	III	A	0,2	118,64	88	
PAREY-SOUS-MONTFORT	I	A	0,2	154,54	88	
PARGNY-SOUS-MUREAU	I	A	0,2	181,24	88	
PIERREFITTE	I	A	0,1	136,87	88	
PLAINFAING	III	A	1,9	74,87	88	
PLEUVEZAIN	I	A	0,1	158,34	88	
PLOMBIERES-LES-BAINS	II	A	2,1	116,99	88	
POMPIERRE	I	A	0,2	174,86	88	
PORTIEUX	III	B	1,5	126,93	88	
POUSSAY	I	A	0,8	142,32	88	
POUXEUX	III	A	1,8	107,99	88	
PREY	IV	A	0,1	99,28	88	
PROVENCHERES-LES-DARNEY	I	A	0,2	153,26	88	
PROVENCHERES-SUR-FAVE		A	0,7	73,08	88	R
PUNEROT	I	A	0,1	168,74	88	
RACECOURT	I	A	0,2	136,60	88	
RAINVILLE	I	A	0,3	160,52	88	
RAMBERVILLERS	III	A	5,9	105,91	88	
RAMONCHAMP	II	A	2	98,38	88	
RAON-AUX-BOIS	III-IV	B	1,1	111,49	88	
RAON-L'ETAPE		A	6,8	93,09	88	
RAON-SUR-PLAINE	IV	A	0,1	81,57	88	
RAVES	III	A	0,3	74,06	88	
REBEUVILLE	I	A	0,3	173,28	88	

REGNEVELLE	III	A	0,2	153,00	88
REGNEY	II	A	0,1	128,44	88
REHAINCOURT	III	A	0,3	118,35	88
REHAUPAL	IV	A	0,2	95,72	88
RELANGES	I	A	0,2	148,96	88
REMICOURT	I	A	0,1	146,52	88
REMIREMONT	III	A	9,1	106,68	88
REMOMEIX	IV	A	0,5	77,52	88
REMONCOURT	I	A	0,6	146,59	88
REMOVILLE	I	A	0,2	164,02	88
ROBECOURT	III	A	0,1	172,56	88
ROCHESSON	III-IV	A	0,6	92,25	88
ROCOURT	I	A	0	169,37	88
ROLLAINVILLE	I	A	0,3	171,30	88
ROMAIN-AUX-BOIS	I	A	0,1	170,93	88
ROMONT	I	A	0,3	109,71	88
ROUVRES-EN-XAINTOIS	I	A	0,3	149,12	88
ROUVRES-LA-CHETIVE	I	A	0,4	167,52	88
ROVILLE-AUX-CHENES	II	A	0,3	109,48	88
ROZEROTTE	I	A	0,2	144,35	88
ROZIERES-SUR-MOUZON	II	A	0,1	171,87	88
RUGNEY	III	A	0,1	133,33	88
RUPPES	I	A	0,1	171,24	88
RUPT-SUR-MOSELLE	III	A	3,5	103,27	88
SAINT-AME	III	A	2	100,74	88
SAINT-BASLEMONT	II	A	0,1	150,47	88
SAINT-BENOIT-LA-CHIPOTTE	II	A	0,4	99,06	88
SAINT-DIE	III	B	22,6	81,77	88
SAINTE-MARGUERITE	IV	A	2,1	79,02	88
SAINT-ETIENNE-LES-REMIREMONT	III	A	4,1	105,38	88
SAINT-GORGON	I	A	0,3	104,09	88
SAINT-JULIEN	I	A	0,1	158,19	88
SAINT-MAURICE-SUR-MORTAGNE	III	A	0,2	110,77	88
SAINT-MAURICE-SUR-MOSELLE	II	A	1,6	93,31	88
SAINT-MENGE	I	A	0,1	154,39	88
SAINT-MICHEL-SUR-MEURTHE	IV	B	1,8	87,23	88
SAINT-NABORD	III	A	3,8	107,24	88
SAINT-PAUL	I	A	0,1	159,87	88
SAINT-REMIMONT	III-IV	A	0,2	157,89	88
SAINT-REMY	IV-V	A	0,4	92,03	88
SAINT-STAIL	II	A	0,1	76,36	88
SANDAUCOURT	I	A	0,2	162,25	88
SANS-VALLOIS	I	A	0,1	142,07	88
SAULCY-SUR-MEURTHE	II	B	1,9	79,56	88
SAULXURES-LES-BULGNEVILLE	III	A	0,3	164,36	88
SAULXURES-SUR-MOSELLOTTE	IV	A	3,2	94,69	88
SAUVILLE	I	A	0,2	169,79	88
SENAIDE	III	A	0,2	165,57	88
SENONES	III	A	3,2	83,32	88
SENONGES	I	A	0,2	145,30	88
SERAUMONT	I	A	0	182,82	88

SERCOEUR	I	A	0,3	111,51	88
SERECOURT	III	A	0,1	161,73	88
SEROCOURT	I	A	0,1	157,78	88
SIONNE	I	A	0,1	178,99	88
SONCOURT	I	A	0,1	159,35	88
SOULOSSE-SOUS-SAINT-ELOPHE	I	A	0,6	172,15	88
TAINTRUX	III	A	1,4	84,62	88
THAON-LES-VOSGES	III	A	7,5	119,69	88
THEY-SOUS-MONTFORT	I	A	0,2	152,27	88
THIEFOSSE	II	A	0,6	97,17	88
THIRAU COURT	I	A	0,1	145,68	88
TIGNECOURT	III	A	0,1	158,17	88
TILLEUX	III	A	0,1	171,41	88
TOLLAINCOURT	I	A	0,1	169,73	88
TRAMPOT	I	A	0,2	193,33	88
TRANQUEVILLE-GRAUX	I	A	0,1	164,69	88
UBEXY	I	A	0,2	131,77	88
URIMENIL	III	A	1,5	120,20	88
URVILLE	I	A	0,1	168,95	88
UXEGNEY	I	A	1,7	122,72	88
UZEMAIN	III	A	1	124,52	88
VAGNEY	III	A	3,8	97,59	88
VALFROICOURT	I	A	0,3	143,14	88
VALLEROY-AUX-SAULES	I	A	0,3	140,01	88
VALLEROY-LE-SEC	I	A	0,2	149,31	88
VAUBEXY	III	A	0,1	133,60	88
VAUDEVILLE	I	A	0,1	110,22	88
VAUDONCOURT	I	A	0,1	164,78	88
VAXONCOURT	I	A	0,4	121,07	88
VECOUX	III-IV	A	1	103,62	88
VELOTTE-ET-TATIGNECOURT	I	A	0,2	137,92	88
VENTRON	III	A	0,9	87,50	88
VERVEZELLE	III-IV	A	0,1	95,80	88
VEXAINCOURT	III	A	0,2	83,62	88
VICHEREY	I	A	0,2	157,43	88
VIENVILLE	III	A	0,1	87,31	88
VILLE-SUR-ILLON	I	A	0,5	134,46	88
VILLOTTE	I	A	0,2	166,70	88
VILLOUXEL	I	A	0,1	182,76	88
VIOCOURT	I	A	0,1	161,63	88
VIOMENIL	I	A	0,2	136,55	88
VITTEL	I	A	6,3	153,90	88
VIVIERS-LE-GRAS	II	A	0,2	154,58	88
VIVIERS-LES-OFFROICOURT	I	A	0	148,77	88
VOMECOURT-SUR-MADON	I	A	0,1	140,11	88
VOUXEY	III	A	0,1	164,76	88
VRE COURT	I	A	0,3	171,96	88
VROVILLE	IV	A	0,1	138,32	88
WISEMBACH	III	A	0,4	69,67	88
XAFFEVILLERS	III	A	0,1	109,55	88
XAMONTARUPT	II	A	0,1	101,44	88

XARONVAL	I	A	0,1	138,56	88	
XERTIGNY		A	3	120,41	88	R
XONRUPT-LONGEMER	IV	A	1,4	81,40	88	
ZINCOURT	I	A	0,1	119,23	88	
ANJOUTEY	II	A	0,5	92,93	90	
AUXELLES-HAUT		A	0,3	101,89	90	R
BANVILLARS	I	A	0,2	106,80	90	
BAVILLIERS		A	4,4	104,10	90	R
BEAUCOURT		A	5,6	106,90	90	R
BELFORT		A	50,1	101,22	90	R
BESSONCOURT		A	0,8	96,19	90	R
BETHONVILLIERS	II	A	0,2	92,18	90	
BOURG-SOUS-CHATELET	III	A	0,1	91,80	90	
CHARMOIS	I	A	0,2	100,36	90	
CHATENOIS-LES-FORGES		A	2,5	106,73	90	R
CHAUX	II	A	0,9	98,71	90	
CHAVANNES-LES-GRANDS	IV-V	A	0,3	92,74	90	
CHEVREMONT	I	A	1	97,80	90	
CUNELIERES	II	A	0,2	93,37	90	
ELOIE	III	A	0,9	97,16	90	
ESSERT	II	A	2,5	104,25	90	
ETUEFFONT	II	B	1,3	92,69	90	
EVETTE-SALBERT	I	A	2,1	102,87	90	
FAVEROIS	I	A	0,4	98,42	90	
FECHE-L'EGLISE		A	0,8	104,37	90	R
FOUSSEMAGNE	II	B	0,5	92,26	90	
FROIDEFONTAINE	III	A	0,4	100,43	90	
GIROMAGNY	III	A	3,2	98,04	90	
GRANDVILLARS		A	2,9	100,60	90	R
LACHAPELLE-SOUS-CHAUX		A	0,6	100,20	90	R
LACHAPELLE-SOUS-ROUGEMONT	II	A	0,4	87,34	90	
LACOLLONGE	I	A	0,2	93,30	90	
LARIVIERE	I	A	0,2	90,34	90	
LEBETAÏN	III	A	0,4	104,21	90	
LEVAL	I	A	0,2	88,35	90	
MEZIRE	I	A	1,2	104,16	90	
MORVILLARS	I	A	1	102,49	90	
MOVAL		A	0,2	102,58	90	R
NOVILLARD	III	A	0,2	96,32	90	
PEROUSE	III	A	0,8	99,25	90	
PETIT-CROIX	I	A	0,3	95,44	90	
PETITMAGNY	III	A	0,3	94,14	90	
PHAFFANS	I	A	0,4	95,03	90	
RIERVESCEMONT	III	A	0	93,22	90	
ROMAGNY-SOUS-ROUGEMONT	I	A	0,2	89,67	90	
ROPPE	III	A	0,7	95,60	90	
ROUGEGOUTTE	III	B	0,9	96,74	90	
ROUGEMONT-LE-CHATEAU	IV	A	1,2	88,91	90	
SAINT-DIZIER-L'EVEQUE	I	A	0,3	106,27	90	
SERMAMAGNY	I	A	0,8	99,77	90	
SEVENANS	II	A	0,6	104,02	90	

URCEREY	III	A	0,3	106,29	90	
VALDOIE	II	B	4,3	100,71	90	
VAUTHIERMONT	I	A	0,2	87,48	90	
VELLESCOT	III	A	0,1	95,97	90	
VESCEMONT	III	A	0,6	96,69	90	
VETRIGNE		A	0,4	97,03	90	R
VEZELOIS		A	0,7	99,61	90	R
VILLARS-LE-SEC	IV	A	0,1	105,92	90	

Strasbourg le 5 mars 2004,

Glossaire :

BCSF : Bureau Central Sismologique Français

OMP : Observatoire Midi-Pyrénéen – Toulouse

SIDPC : Service Interministériel de Protection Civile

Référence :

Echelle macrosismique européenne, Grünthal, G. et Levret A., Cahier du Centre Européen de Géodynamique et de Séismologie, Luxembourg, 2001.

Coordonnées du BCSF: BCSF, 5 rue R. Descartes, F-67084, Srasbourg cedex; site Web: www.seisme.prd.fr

Annexe 1 – échelle d'intensité EMS98 simplifiée.

peu : 10% / beaucoup 10-50% / la plupart > 50%

Intensité	Définition	Description
I	Non ressenti	Non ressenti, même dans les circonstances les plus favorables
II	A peine ressenti	La vibration n'est ressentie que par quelques personnes au repos, en particulier dans les étages supérieurs des bâtiments.
III	Faible	Une faible vibration est ressentie à l'intérieur par quelques personnes. Des personnes au repos ressentent un balancement ou un léger tremblement.
IV	Largement observé	Le séisme est ressenti à l'intérieur par de nombreuses personnes et par un très petit nombre dehors. Quelques personnes sont réveillées. L'amplitude des vibrations reste modérée. Les fenêtres, les portes et la vaisselle vibrent. Les objets suspendus se balancent.
V	Fort	Le séisme est ressenti à l'intérieur par la plupart des personnes et par un petit nombre dehors. Les personnes endormies se réveillent. Quelques personnes sortent en courant. Les bâtiments entre en vibrations. Les objets suspendus oscillent fortement. La vaisselle, les verres tintent. La vibration est forte. Quelques objets lourds et instables se renversent. Les portes et les fenêtres s'ouvrent ou se ferme.
VI	Légers dégâts	Ressenti par la plupart des personnes à l'intérieur et par beaucoup dehors. De nombreuses personnes sont effrayées dans les bâtiments et courent vers les sorties. Les objets tombent. De légers dégâts apparaissent dans les bâtiments ordinaires : petites fissures dans les plâtres, chute de petits morceaux de plâtre...
VII	Dégâts	La plupart des personnes sont effrayées et courent vers les sorties. Les meubles sont déplacés et de nombreux objets tombent des étagères. Un grand nombre de bâtiments ordinaires sont endommagés: petites fissures dans les plâtres, chute partielles de cheminées...
VIII	Importants dégâts	Du mobilier peut être renversé. De nombreux bâtiments ordinaires sont endommagés: chutes de cheminées, larges fissures dans les murs et un petit nombre de bâtiments peuvent s'effondrer partiellement.
IX	Destructions	Les monuments sont renversés. De nombreux bâtiments ordinaires s'écroulent partiellement et un petit nombre s'effondrent.
X	Nombreuses destructions	Un grand nombre de bâtiments ordinaires s'effondrent.
XI	Destructions généralisées	La plupart des bâtiments ordinaires s'effondrent.
XII	Destruction totale	Toute structure à l'air libre ou en sous-sol est fortement endommagée ou détruite.

Adapté du résumé utilisé par le British Geological Survey (résumé original : Grünthal, G., (ed.), (1998). "European Macroseismic Scale 1998", Cahiers du Centre Européen de Géodynamique et de Séismologie . Volume 15, Luxembourg.